

LATVIJAS REPUBLIKA

ZEMES ROBEŽU PLĀNS

Zemes vienības kadastra apzīmējums: 1700 003 0050
Adrese: Atmodas bulvāris 21 C, Liepāja

Plāns izgatavots pamatojoties uz Ministru kabineta 2010.gada 31.maija rīkojumu Nr.297 (prot.Nr.27,42.§) "Par zemes vienību piederību vai piekritību valstij un nostiprināšanu zemesgrāmatā uz valsts vārda attiecīgās ministrijas vai valsts akciju sabiedrības "Privatizācijas aģentūra" personā"

Robežas uzņemtas: 2013.gada 20. jūnijā
Plāna mērogs 1:500
Zemes vienības platība 0.0188 ha

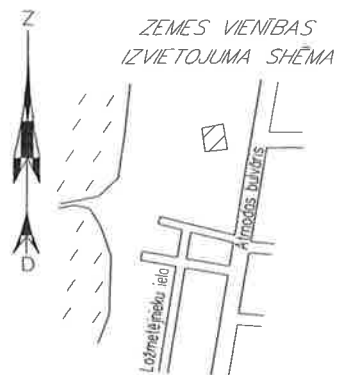


Valsts zemes dienesta
Kurzemes reģionālās nodaļas
Liepājas biroja mežsaka kadastra
inženiere *[Signature]* D.Cebre

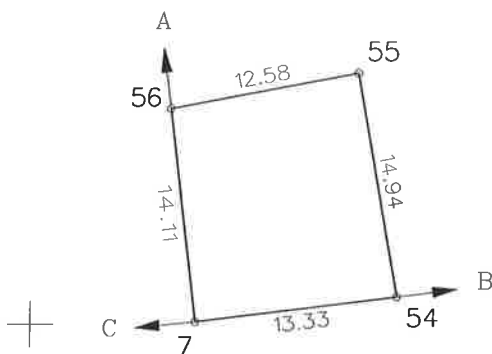


| | | | |
|---|--------------------|--|------------|
| SIA "Metrum" Liepājas biroja mēriecības darbu vadītājs | <i>[Signature]</i> | Raimonds Pļaviņš | 02.07.2013 |
| Ierosinātājs ir informēts par kadastrālās uzmērīšanas laikā veiktajām darbībām, to rezultātiem. | <i>[Signature]</i> | LR Ekonomikas ministrijas AS "Latvenergo" p.p. AS "Sadales tīkls" Rietumu reģiona Attīstības daļas zemes ierīcības inženiere Zigrīda Ernstsone | 09.07.2013 |

ZEMES VIENĪBA UZMĒRĪTA
LKS-92 TM
Mēroga koeficients: 1:0000148



1700 003 0050



X=272250
Y=316050

Robežojošo zemes vienību saraksts:

- no A līdz B z.v.kad.apz. : 1700 003 0019 - Atmodas bulvāris 37;
- no B līdz C z.v.kad.apz. : 1700 002 0007 - Atmodas bulvāris 21;
- no C līdz A z.v.kad.apz. : 1700 002 0410 - Atmodas bulvāris 21B.

Plāna mērogs 1:500

Zemes vienības platība 0.0188 ha

Mērnieks Māris Luksis (sert.Nr.BB 202, derīgs no 28.12.2010.
līdz 27.12.2015.) apliecina, ka plāns izgatavots atbilstoši
Ministru kabineta 2011.gada 27.decembra noteikumiem Nr.1019
"Zemes kadastrālās uzmērīšanas noteikumi"

Māris Luksis

02.07.2013.

LATVIJAS REPUBLIKA

SITUĀCIJAS PLĀNS

Zemes vienības kadastra apzīmējums: 1700 003 0050
 Adrese: Atmodas bulvāris 21 C, Liepāja



Situācijas elementi uzmērīti: 2013.gada 20. jūnijā
 Plāna mērogs 1:500
 Zemes vienības platība 0.0188 ha

Valsts zemes reģistrs
 Kurzemes reģionālās nodaļas
 Liepājas biroja tehnikā kadastra
 inženiere

D. Cebrs

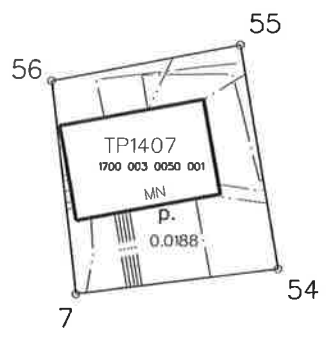


| | | | |
|---|--|--|------------|
| SIA "Metrum" Liepājas biroja mērniecības darbu vadītājs | | Raimonds Pļaviņš | 02.07.2013 |
| Ierosinātais ir informēts par kadastrālās uzmērīšanas laikā veiktajām darbībām, to rezultātiem. | | LR Ekonomikas ministrijas AS "Latvenergo" p.p. AS "Sadales tīkls" Rietumu reģiona Attīstības daļas zemes ierīcības inženiere Zigrīda Ernstsone | 09.07.2013 |

| Zemes vienības platība ha | ZEMES LIETOŠANAS VEIDU EKSPĻIKĀCIJA | | | | | | | | | | | | | |
|---------------------------|-------------------------------------|-------------|-------------|--------|---------|------|---------|-------|--------------------|-------------|------------------|----------------------------|-----------------|---------------|
| | Lauksaimniecībā izmant. zeme | tajā skaitā | | | | Meži | Krūmāji | Purvi | Ūdens objektu zeme | tajā skaitā | | Zeme zem āķām un pagalmiem | Zeme zem ceļiem | Pārējās zemes |
| | | Arauzeme | Augļu dārzi | Pļavas | Ganības | | | | | zem ūdeņiem | zem zivju dīķiem | | | |
| 0.0188 | * | * | * | * | * | * | * | * | * | * | 0.0188 | * | * | |



1700 003 0050



X=272250
Y=316050

Plāna mērogs 1:500

Mērnieks Māris Luksis (sert.Nr.BB 202, derīgs no 28.12.2010. līdz 27.12.2015.) apliecina, ka plāns izgatavots atbilstoši Ministru kabineta 2011.gada 27.decembra noteikumiem Nr.1019 "Zemes kadastrālās uzmērīšanas noteikumi"

Māris Luksis

02.07.2013.