

LR Valsts zemes dienests
Dienvidkurzemes reģionālā nodaļa
VĒRTĒŠANAS PROTOKOLS

ADRESE Cīravas lauksaimniecības skola, Cīravas pag., Liepājas raj.

KADASTRA APZĪMĒJUMS 64480050091002 **204.7 kv. m.**

NOSAUKUMS Katlu māja **1030 kub. m.**

GALVENAIS LIETOŠANAS VEIDS 1251-Rūpnieciskās ražošanas ēkas

TIPS 12000601-katlumājas

ĀRSIENU MATERIĀLS Ķieģeļu mūris

INVENTARIZĀCIJAS VEIDS Būves pilna atkārtotā tehniskā inventarizācija

APSEKOŠANAS DATUMS 22.03.2004

APBŪVES LAUKUMS **204.7 kv. m.**

BŪVTILPUMS **1030 kub. m.**

KOPĒJA PLATĪBA **-**

AR NĪ NODOKLI APĻIEKAMĀ PLATĪBA **-**

FIZISKAIS NOLIETOJUMS **35 %**

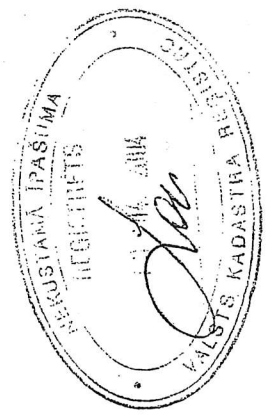
VIRSZEMES STĀVU SKAITS **1**

EKSPĻUATĀCIJAS UZSĀKŠANAS GADS **1960**

Apjoma radītājs		Tips (kods)	Tipa bāzes vērtība par vienību (LVL)	Fiziskā stāvokļa koeficients (Ks)	Tirgus korekcijas koeficients (Kcl)	Kadastrālā vērtība (LVL)	Kadastrālā vērtība NĪ nodokļa aprēķināšanai (LVL)
Veids	Mērvienība						
Būvtilpums	kub.m.	1030 12000601	1.10	0.75	1.00	850	-
Kopā:						850	0

Protokols sagatavots elektroniski un ir derīgs bez paraksta un zīmoga
 Protokola sagatavošanas datums - **13.04.2004**

Piezīme: Protokols sagatavots atbilstoši 2001. gada 30. aprīļa MK noteikumu Nr. 184 "Ēku kadastrālās vērtēšanas noteikumi" 35. punktam



**BŪVES
TEHNISKĀS INVENTARIZĀCIJAS LIETA**

Numurs: 64480050091002-02

Lapu skaits: 5

BŪVES KADASTRA APZĪMĒJUMS

64480050091002

Katlu māja
(Būves nosaukums)

ADRESE: Liepājas raj.
Cīravas pag.
Cīravas lauksaimniecības skola

Atzīme par atsavināšanas aizliegumu vai apgrūtinājumu

_____ (Pamatojums)

_____ (Vārds, Uzvārds)

_____ (Paraksts)

Tehniskās inventarizācijas izpildītāji:

Izpildes datums: 22.03.2004

Jautrīte Smirnova

(Paraksts)

Tehniskās inventarizācijas darba pārbaudītājs:

Pārbaudes datums: 01.04.2004

Inga Rōdmane-Generāle

(Paraksts)

Reģionālās nodaļas vadītājs (pilnvarotā persona)

Z.V.

_____ (Vārds, Uzvārds)

(Paraksts)

Datums: _____ . gada " ____ " _____

Atzīme par reģistrāciju NĪVKR



INFORMĀCIJA PAR PASŪTĪJUMU

Tehniskās inventarizācijas veids: Būves pilna atkārtotā tehniskā inventarizācija

Tehniskās inventarizācijas pasūtītāji: Cīravas lauksaimniecības skola

Iesniegtie dokumenti:

Pasūtījuma pieteikums
 Nr. 35370 04.03.2004 Juridiska persona

INFORMĀCIJA PAR BŪVI

Būves galvenais izmantošanas veids:	1251 Rūpnieciskās ražošanas ēkas	
Kapitalitātes grupa	II	
Apbūves laukums	204.7	(apbūves laukuma kv.m.)
Būvtilpums	1030	(kub.m.)
Stāvu skaits		
Virszemes:	1	
Pazemes:	0	
Telpu grupu skaits	1	
Dzīvokļu skaits	0	
Pēdējās apsekošanas datums:	22.03.2004	
Ekspluatācijas uzsākšanas gads:	1960	
Ekspluatācijā pieņemšanas gads:	2004	
Konstruktīvo elementu apraksts:		
Pamati	Dzelzsbetons/ betons	apmierinošs
Ārsienas	Ķieģeļu mūris	daļēji apmierinošs
Pārsegumi	Dzelzsbetons/ betons	apmierinošs
Jumts	Gumijotie lokšņu materiāli/ ruberoīds	daļēji apmierinošs
Fiziskais nolietojums (%):	35	

Būves labiekārtojums:

Centrālā apkure	Elektroapgāde
Aukstā ūdens apgāde	Kanalizācija

Patvaļīgās būvniecības pazīmes: - NAV

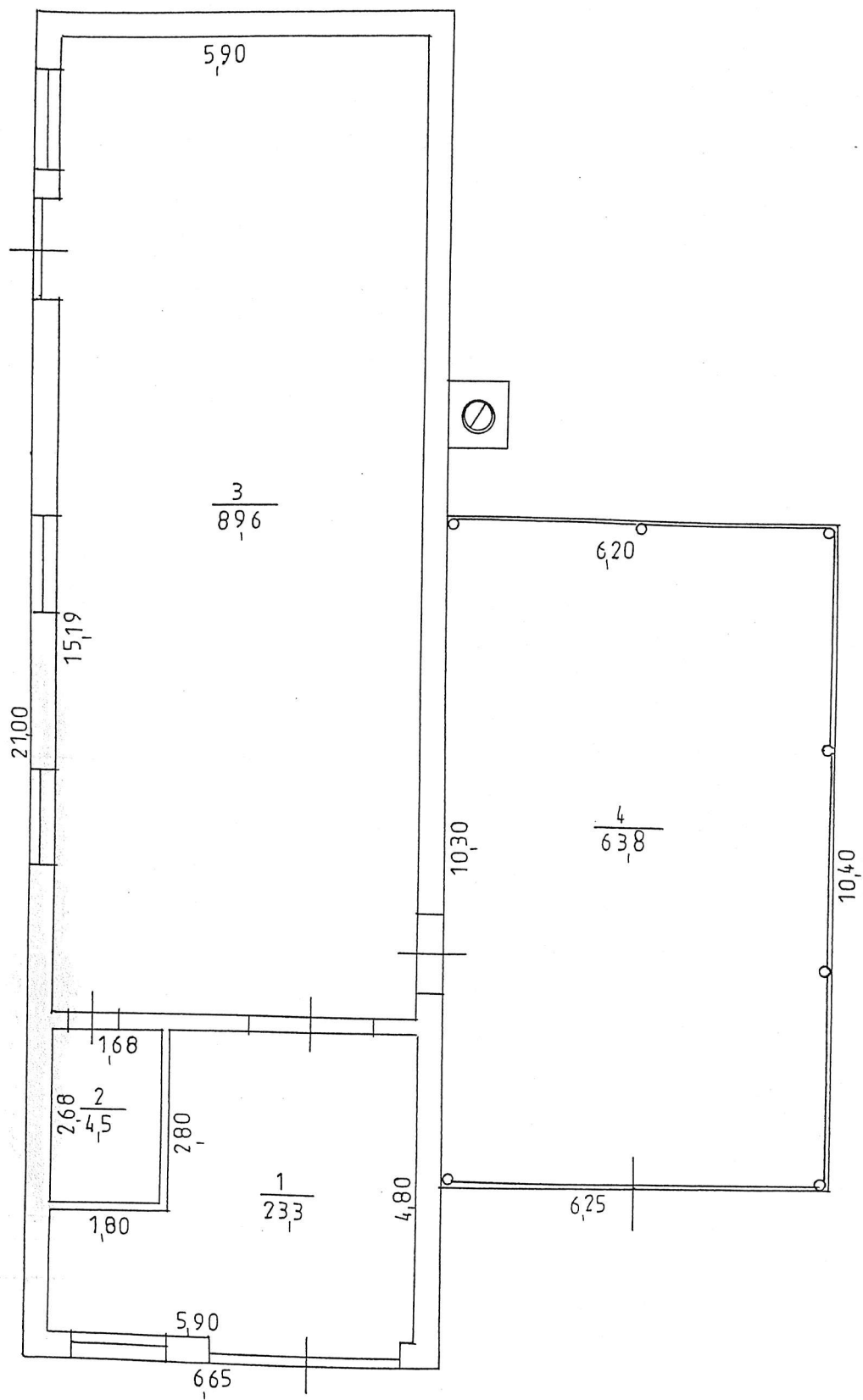
BŪVES EKSPLIKĀCIJA

Kopējā platība (kv.m.):	181.2
Lietderīgā platība (kv.m.):	181.2
Nedzīvojamo telpu platība (kv.m.):	181.2
<i>Nedzīvojamo iekštelpu platība (kv.m.):</i>	181.2

TELPU GRUPAS EKSPLIKĀCIJA

Telpu grupas Nr.	AdreSES Nr.	Telpu grupas nosaukums	Telpu grupas kopējā platība (kv.m.)
001	1	Katlu māja	181.2

Telpu grupas numurs	AdreSES numurs	Telpu grupas izmantošanas veids				
001	1	1251	Rūpnieciskās ražošanas telpu grupa			
Stāvs	Telpas Nr.	Telpas nosaukums	Telpas platība (kv.m.)		Telpas augstums	Patvaļīgās būvniecības pazīmes
			Nedzīvojamā iekštelpa	Nedzīvojamā ārtelpa		
1	1	Priekštelpa	23.3		4.75	
1	2	Palīgtelpa	4.5		4.75	
1	3	Katlu telpa	89.6		4.75	
1	4	Kurināmā novietne	63.8		5.00	
Kopā			181.2	0.0		
Nedzīvojamo telpu platība (kv.m.)				181.2		



BŪVES 1. STĀVA PLĀNA SHĒMA

Būves kadastra apzīmējums 6448 005 0091 002