

LATVIJAS REPUBLIKA

ZEMES ROBEŽU PLĀNS

Zemes vienības kadastra apzīmējums: 1700 021 0306
Adrese: Rīgas iela 56A, Liepāja

Plāns izgatavots, pamatojoties uz Liepājas pilsētas pašvaldības iestādes "Liepājas pilsētas būvaldes" 2021. gada 12. oktobra lēmumu Nr. 571/1.15.1. "Par zemes ierīcības projekta apstiprināšanu nekustamā īpašumā (zemes vienības) Rīgas iela 56, Liepāja, sadalīšanai".

Zemes vienība izveidota sadalot, zemes vienību ar kadastra apzīmējumu 1700 021 0196.

Robežas uzmērītas: 2021. gada 13. novembrī

Plāna mērogs 1: 500

Zemes vienības platība: 0.2466 ha



SIA "TOPOPROJEKTS"
Biroja adrese: Klāva Ukstiņa iela 8, Liepāja, LV-3401
Telefons: +371 63483194
e-pasts: info@topoprojekts.lv
www.topoprojekts.lv

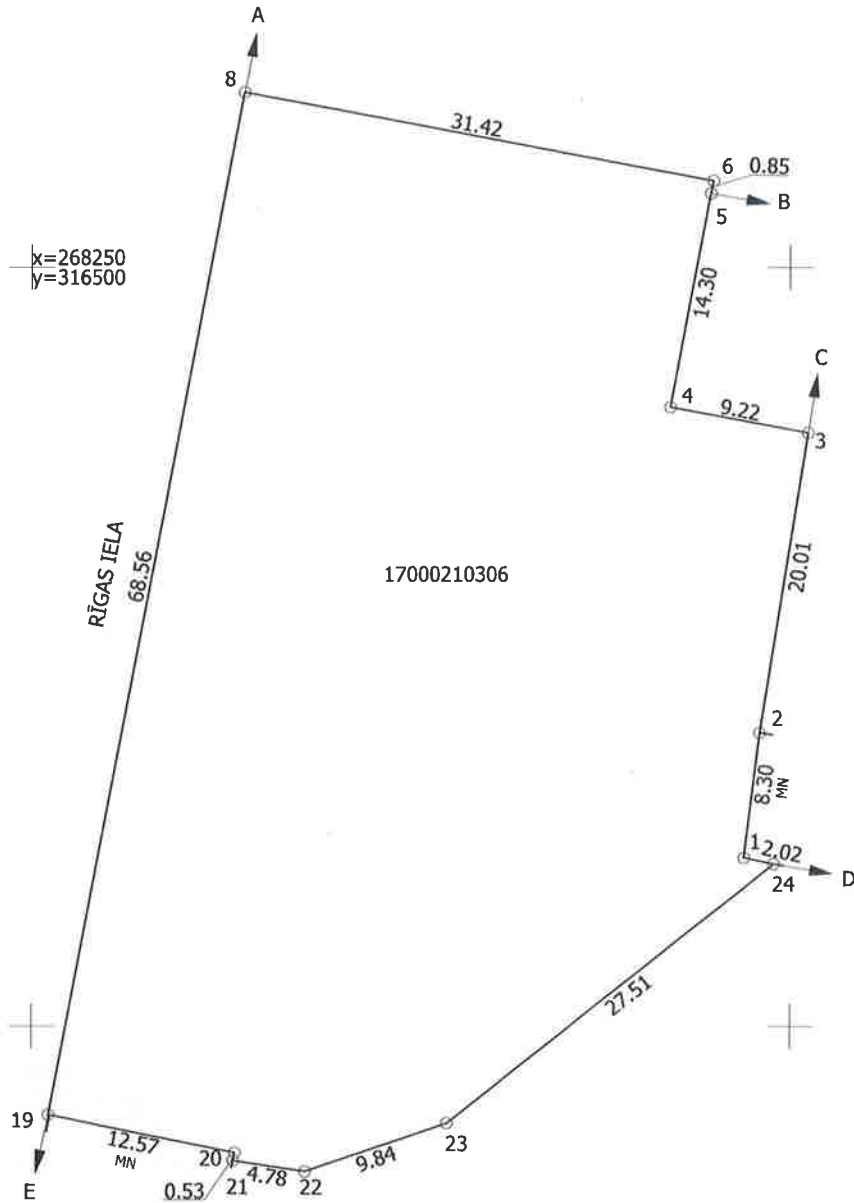
SIA "Topoprojekts" valdes priekšsēdētājs		Gints Ķesteris	09.12.2021
Ierosinātājs ir informēts par kadastrālās uzmērīšanas laikā veiktajām darbībām, to rezultātiem.		Akciju sabiedrības "Latvenergo" pilnvarotā persona Līga Levāne	09.12.2021

ZEMES VIENĪBA UZMĒRĪTA

LKS-92 TM

Mēroga koeficients: 1.000013

ZEMES VIENĪBAS IZVIETOJUMA SHĒMA



Robežjošo zemes vienību saraksts:

- no A līdz B: 17000210308 - Rīgas iela 56
- no B līdz C: 17000210307 - Rīgas iela 56B
- no C līdz D: 17000210308 - Rīgas iela 56
- no D līdz E: 17000210091 - Rīgas iela 54A
- no E līdz A: 17000210262

Plāna mērogs 1: 500

Zemes vienības platība: 0.2466 ha

Mēmiņš Pauls Šaudinis (sert. Nr.AB0104, derīgs no 10.06.2014. līdz 09.06.2024.) apliecina, ka plāns izgatavots atbilstoši Ministru kabineta 2011.gada 27.decembra noteikumiem Nr.1019 "Zemes kadastrālās uzmērīšanas noteikumi"

Pauls Šaudinis

09.12.2021