

# LATVIJAS REPUBLIKA

## SITUĀCIJAS PLĀNS

Zemes vienības kadastra apzīmējums: 1700 021 0306  
Adrese: Rīgas iela 56A, Liepāja

Situācijas elementi uzņemti: 2021. gada 13. novembrī

Plāna mērogs 1: 500

Zemes vienības platība: 0.2466 ha

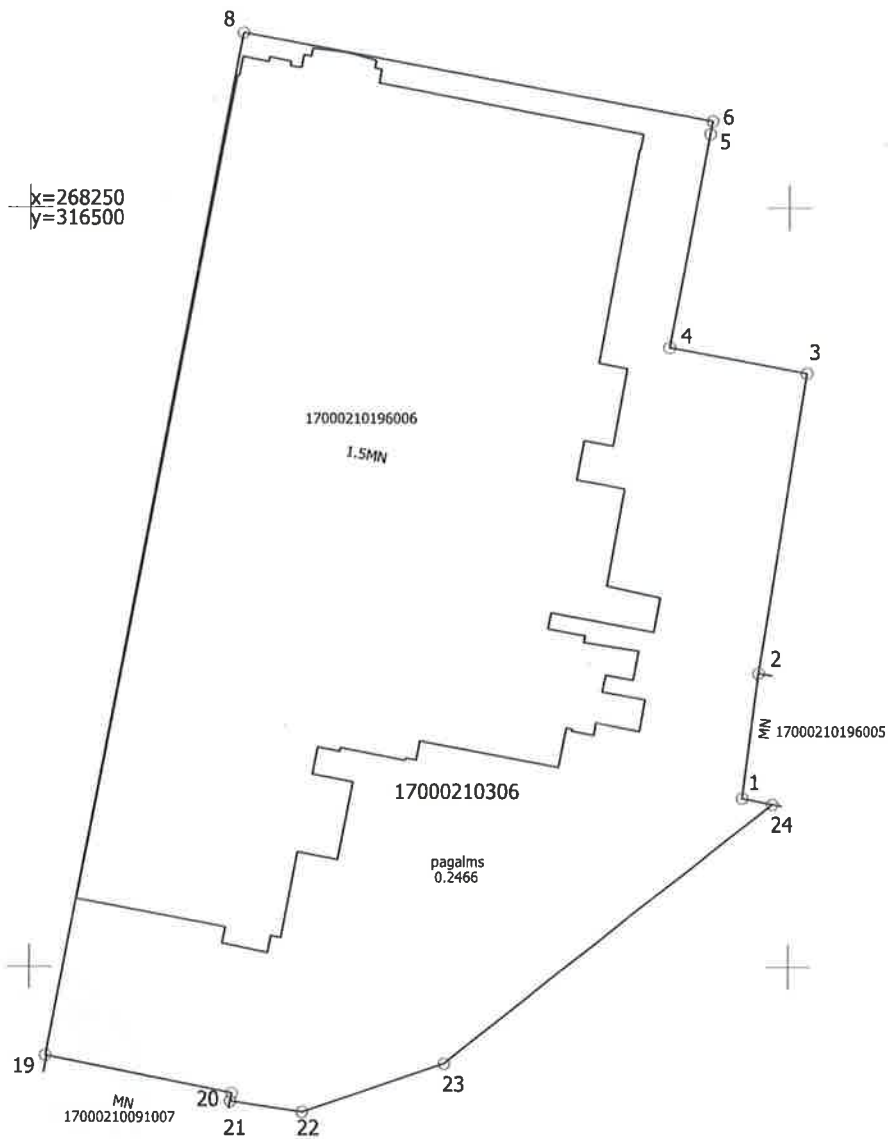


SIA "TOPOPROJEKTS"  
Biroja adrese: Klāva Ukstiņa iela 8, Liepāja, LV-3401  
Telefons: +371 63483194  
e-pasts: info@topoprojekts.lv  
www.topoprojekts.lv

SIA "Topoprojekts" valdes priekšsēdētājs		Gints Keisteris	09.12.2021
Ierosinātājs ir informēts par kadastrālās uzņēmēšanas laikā veiktajām darbībām, to rezultātiem.		Akciju sabiedrības "Latvenergo" pilnvarotā persona Līga Levāne	09.12.2021

ZEMES LIETOŠANAS VEIDU EKSPLIKĀCIJA

Zemes vienības platība ha	Lauksaimniecībā izmantojamā zeme	tajā skaitā							Īdens objektu zeme	tajā skaitā		Zeme zem ēkām un pagalmiem	Zeme zem ceļiem	Pārējās zemes
		Aramzeme	Augļu dārzi	Pļavas	Ganības	Meži	Krūmāji	Purvi		zem ūdeņiem	zem zivju dīķiem			
0.2466	-	-	-	-	-	-	-	-	-	-	0.2466	-	-	



Plāna mērogs 1: 500

Mērnieks Pauls Šaudinis (sert. Nr.AB0104, derīgs no 10.06.2014. līdz 09.06.2024.) apliecina, ka plāns izgatavots atbilstoši Ministru kabineta 2011.gada 27.decembra noteikumiem Nr.1019 "Zemes kadastrālās uzmērīšanas noteikumi"

Pauls Šaudinis

09.12.2021