



17
LR Valsts zemes dienesta
Ziemeļkurzemes reģionālās nodaļas

arhīva Talsu glabātava
2005 .g. 8 . → f. 4

Uzskaites grāmata Nr. 4

Uzskaites Nr. 39-1-3-8801-1285/1-1

LATVIJAS REPUBLIKA

Talsu pilsēta

Laidzes iela 11 a

Zemes kadastra Nr. _____

ZEMES ROBEŽU PLĀNS

Robežas noteiktas atbilstoši 199 7 .gada 16.maija Talsu pilsētas

Zemes komisijas sēdes protokolam Nr. 101-6

Plāns sastādīts pēc 199 7 _____ gada uzmērišanas materiāliem ar mērogu 1: 1000

Zemes kopplatība ir 1959 m²

Zemes īpašums reģistrēts Talsu rajona Zemesgrāmatu nodaļas

Talsu pilsētas Zemesgrāmatā

199 ____ .gada _____

Nodalījuma(folijas)Nr. _____

Nodaļas priekšnieks: _____

VALSTS ZEMES DIENESTS

Talsu rajona nodaļa

Nodaļas vadītājs

M.Miglāne

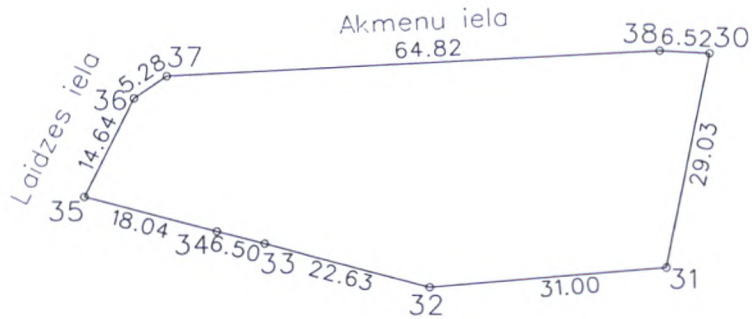
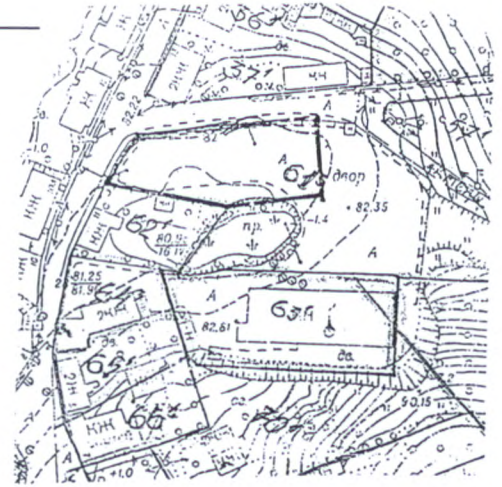
Robēzpunktu koordinātes
vietējā koordinātu sistēmā

Mērogs 1: 1000

Zemes gabala
izvietojuma shēma

Platība 1959 m²

Nr.	X	Y
30	3346.253	3809.576
31	3317.765	3803.995
32	3315.195	3773.105
33	3320.950	3751.223
34	3322.556	3744.925
35	3327.180	3727.487
36	3340.319	3733.950
37	3343.267	3738.331
38	3346.602	3803.061



VZD Talsu rajona nodaļas Mērmiecības birojs			
Biroja vadītājs		J. Miglāns	25.07.97.
Robežas ierādīja		A. Tiss	10.06.97.
Plānu zīmēja		J. Cuprūns	16.07.97.