

# LATVIJAS REPUBLIKA

## ZEMES ROBEŽU PLĀNS

Zemes vienības kadastra apzīmējums: **8842 010 0208**

Adrese: **Priežu iela 9 B, Priedes, Abavas pag., Talsu nov.**

Zemes kadastrālā uzmērīšana veikta, pamatojoties uz Ministru Kabineta 2010.gada 31.maija rīkojumu Nr. 297 "Par zemes vienību piederību vai piekritību valstij un nostiprināšanu zemesgrāmatā uz valsts vārda attiecīgās ministrijas vai valsts akciju sabiedrības "Privatizācijas aģentūra" personā

Robežas uzmēritas 2012.gada 27.aprīli

Plāna mērogs 1:500



Zemes vienības platība 0.0741 ha



Valsts zemes dienests  
Kurzemē reģionālās nodaļas  
Kuldīgas biroja kadastra inženiere

G. Celmina

Zemes kadastrālās uzmērīšanas darbus veica SIA "Ģeometrs" reģ. Nr. 43063011317,  
Jelgava, Akadēmijas iela 19 - 127, LV-3001, Tāl.: 63021434, Objekta ID Nr. A195/2011

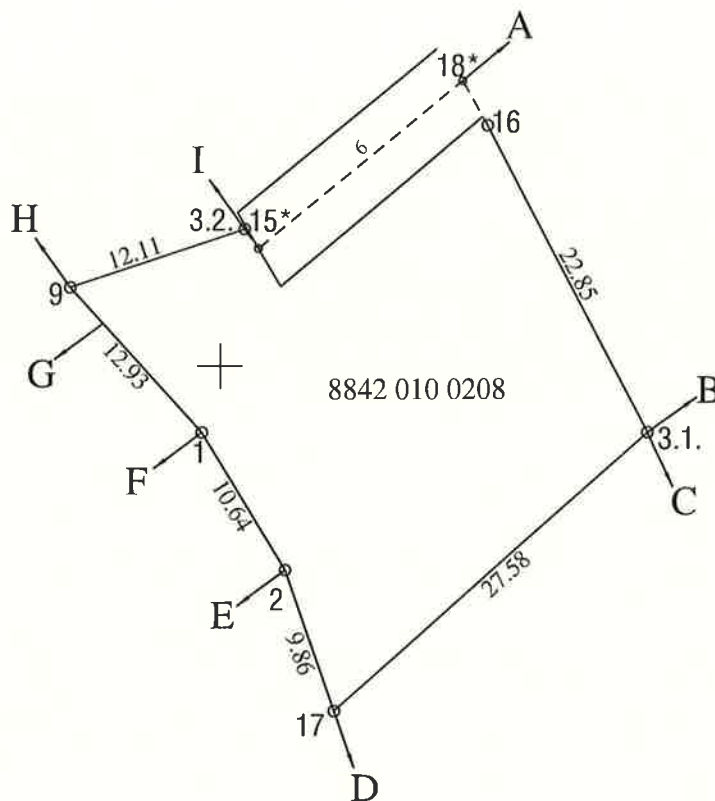
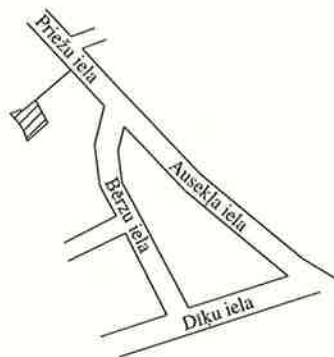
SIA "ĢEOMETRS" Valdes loceklis		Andris Mazkalniņš	27.04.2012.
Ierosinātājs ir informēts par Zemes kadastrālās uzmērīšanas laikā veiktajām darbībām, to rezultātiem.		Inese Balode	27.04.2012.

ZEMES VIENĪBA UZMĒRĪTA

LKS-92 TM

Mēroga koeficients 0.999690

ZEMES VIENĪBAS  
IZVIETOJUMA SHĒMA



Robežojošo zemes vienību saraksts:

- no A līdz B: 8842 010 0230;
- no B līdz C: 8842 010 0169 - "Ceļmalas";
- no C līdz D: 8842 010 0168 - Smilšu 4-2;
- no D līdz E: 8842 010 0167;
- no E līdz F: 8842 010 0124 - Priežu 10-12;
- no F līdz G: 8842 010 0125 - Smilšu 2-2;
- no G līdz H: 8842 010 0205;
- no H līdz I: 8842 010 0159 - Priežu iela 9A;
- no I līdz A: 8842 010 0199 - Priežu 9.

$\begin{matrix} x=323550 \\ y=414050 \end{matrix}$

Plāna mērogs 1:500  
Zemes vienības platība 0.0741 ha

Mērnīeks Māris Lillais sert.Nr. AB000000031, dertgs no 13.11.2010. līdz  
12.11.2015.) apliecinā, ka plāns izgatavots atbilstoši Ministru Kabineta 2011.gada  
27.decembra noteikumiem Nr.1019 "Zemes kadastrālās uzmērīšanas noteikumi"

Māris Lillais

27.04.2012.