

# VALSTS ZEMES DIENESTS

## ĒKAS KADASTRĀLĀS UZMĒRĪŠANAS LIETA

Būves kadastra apzīmējums:.....64560070113001  
Nosaukums:.....Saimniecības ēka  
Adrese:....."Purviči", Gaviezes pag., Dienvidkurzemes nov.  
Kadastrālās uzmērīšanas datums:.....22.03.2023

Izdrukas ID: 390002660982	Izdrukas datums: 28.03.2023	1 no 3
---------------------------	-----------------------------	--------

Skaidrojumi:

Nav – Kadastra informācijas sistēmā dati nav reģistrēti; Neregistrē – atbilstoši normatīvajiem aktiem dati netiek reģistrēti

## Ēkas kadastrālās uzmērīšanas lieta

### 1. Kadastra objekta identifikators

1.1. Būves kadastra apzīmējums:.....64560070113001

1.2. Nekustamā īpašuma kadastra numurs:.....Nav

### 10. Būves pamatdati

10.1. Būves kadastra apzīmējums:.....64560070113001

10.1.1. Adrese:....."Purviči", Gaviezes pag., Dienvidkurzemes nov.

10.1.2. Nosaukums:.....Saimniecības ēka

10.1.3. Galvenais lietošanas veids:.....1274 - Citas, iepriekš neklasificētas, ēkas

10.1.4. Kopējā platība (m<sup>2</sup>):.....61.4

10.1.5. Apbūves laukums (m<sup>2</sup>):.....74.9

10.1.6. Virszemes stāvu skaits:.....1

10.1.7. Pazemes stāvu skaits:.....0

10.1.8. Telpu grupu skaits:.....1

10.1.9. Eksploatācijā pieņemšanas gads(-i):.....Nav

10.1.10. Eksploatācijas uzsākšanas gads:.....2023

10.1.11. Nolietojums (%):.....15

10.1.12. Nolietojuma aprēķina datums:.....27.03.2023

10.1.13. Kadastrālās uzmērīšanas datums:.....22.03.2023

10.1.14. Būve ir pirmsreģistrēta:.....Nē

10.1.15. Veicot kadastrālo uzmērīšanu, būve apvidū nav konstatēta:.....Nē

10.1.16. Būve atrodas vai daļēji atrodas uz zemes vienības ar kadastra apzīmējumu:.....  
64560070113

10.1.17. Funkcionāli saistīto ēku kadastra apzīmējumi:.....Nav

### 11. Būves tips

11.1. Būves kadastra apzīmējums:.....64560070113001

Tipa kods	Tipa nosaukums
12740201	Kūtis ar kopējo platību līdz 60 m <sup>2</sup> (ieskaitot), saimniecības ēkas, pagrabi un sabiedriskās tualetes

### 12. Būves konstruktīvie elementi

12.1. Būves ar kadastra apzīmējumu 64560070113001 konstruktīvie elementi:

Nosaukums	Konstrukcijas veids	Materiāls	Eksploatācijā pieņemšanas gads(-i)	Eksploatācijas uzsākšanas gads	Nolietojums (%)
Pamati	Monolītais betons (lentveida)	Monolītais betons	Nav	2023	16
Ārsienas un karkasi	Ķieģeļu mūris (1,5 līdz 2,5 ķieģeļu biezumā)	Māla ķieģeļi	Nav	2023	16
Pārsegumi	Koka siju pārsegums ar koka aizpildījumu	Koka dēļi, Koka sijas	Nav	2023	16
Jumts (nesošā konstrukcija)	Koka konstrukcijas	Koka spāres	Nav	2023	16
Jumts (segums)	Azbestcimenta loksnes	Azbestcimenta loksnes	Nav	2023	16

### 13. Būves apjoma rādītāji

13.1. Būves ar kadastra apzīmējumu 64560070113001 apjoma rādītāji:

Apjoma rādītāja veids	Apjoma rādītāja nosaukums	Apjoms un mērvienība	Tipa/ elementa kods	Tipa/ elementa nosaukums
Apbūves laukums	Nav	74.9 apbūves laukuma kv.m.	Nav	Nav
Kopējā platība	Nav	61.4 kv.m.	Nav	Nav
Augstums	Nav	4.6 m	Nav	Nav
Būvtilpums	Nav	202 kub.m.	Nav	Nav

### 14. Kopējās platības sadalījums pa platību veidiem

14.1. Būve ar kadastra apzīmējumu.....64560070113001

14.1.1. Kopējā platība (m<sup>2</sup>).....61.4

Izdrukas ID: 390002660982	Izdrukas datums: 28.03.2023	2 no 3
---------------------------	-----------------------------	--------

Skaidrojumi:

Nav – Kadastra informācijas sistēmā dati nav reģistrēti; Neregistrē – atbilstoši normatīvajiem aktiem dati netiek reģistrēti

14.1.1.1. Lietderīgā platība (m <sup>2</sup> ).....	61.4
14.1.1.1.1. Dzīvokļu kopējā platība (m <sup>2</sup> ).....	0
14.1.1.1.1.1. Dzīvokļu platība (m <sup>2</sup> ).....	0
14.1.1.1.1.1.1. Dzīvojamā platība (m <sup>2</sup> ).....	0
14.1.1.1.1.2. Dzīvokļu palīgtelpu platība (m <sup>2</sup> ).....	0
14.1.1.1.2. Dzīvokļu ārtelpu platība (m <sup>2</sup> ).....	0
14.1.1.2. Nedzīvojamo telpu platība (m <sup>2</sup> ).....	61.4
14.1.1.2.1. Nedzīvojamo iekštelpu platība (m <sup>2</sup> ).....	61.4
14.1.1.2.2. Nedzīvojamo ārtelpu platība (m <sup>2</sup> ).....	0
14.1.2. Koplietošanas palīgtelpu platība (m <sup>2</sup> ).....	0
14.1.2.1. Koplietošanas iekštelpu platība (m <sup>2</sup> ).....	0
14.1.2.2. Koplietošanas ārtelpu platība (m <sup>2</sup> ).....	0

## 16. Telpu grupas pamatdati

16.1. Telpu grupas kadastra apzīmējums:.....	64560070113001001
16.1.1. Adrese:.....	Nav
16.1.2. Nosaukums:.....	Saimniecības ēka
16.1.3. Lietošanas veids:.....	1274 - Cita, iepriekš neklasificēta, telpu grupa
16.1.4. Stāvs (stāvi), kurā atrodas telpu grupa:.....	1
16.1.5. Telpu skaits:.....	4
16.1.6. Kopējā platība (m <sup>2</sup> ):.....	61.4
16.1.7. Kadastrālās uzmērīšanas datums:.....	22.03.2023
16.1.8. Eksploatācijā pieņemšanas gads(-i):.....	Nav
16.1.9. Telpu grupa ietilpst dzīvokļa īpašumā ar kadastra numuru:.....	Nav
16.1.10. Telpu grupa ietilpst būvē ar kadastra apzīmējumu:.....	64560070113001
16.1.11. Būve atrodas vai daļēji atrodas uz zemes vienības ar kadastra apzīmējumu:.....	64560070113

## 17. Telpu grupas kopējās platības sadalījums pa telpu veidiem un telpu raksturojošie rādītāji

17.1. Telpu grupas kadastra apzīmējums:.....	64560070113001001
--	-------------------

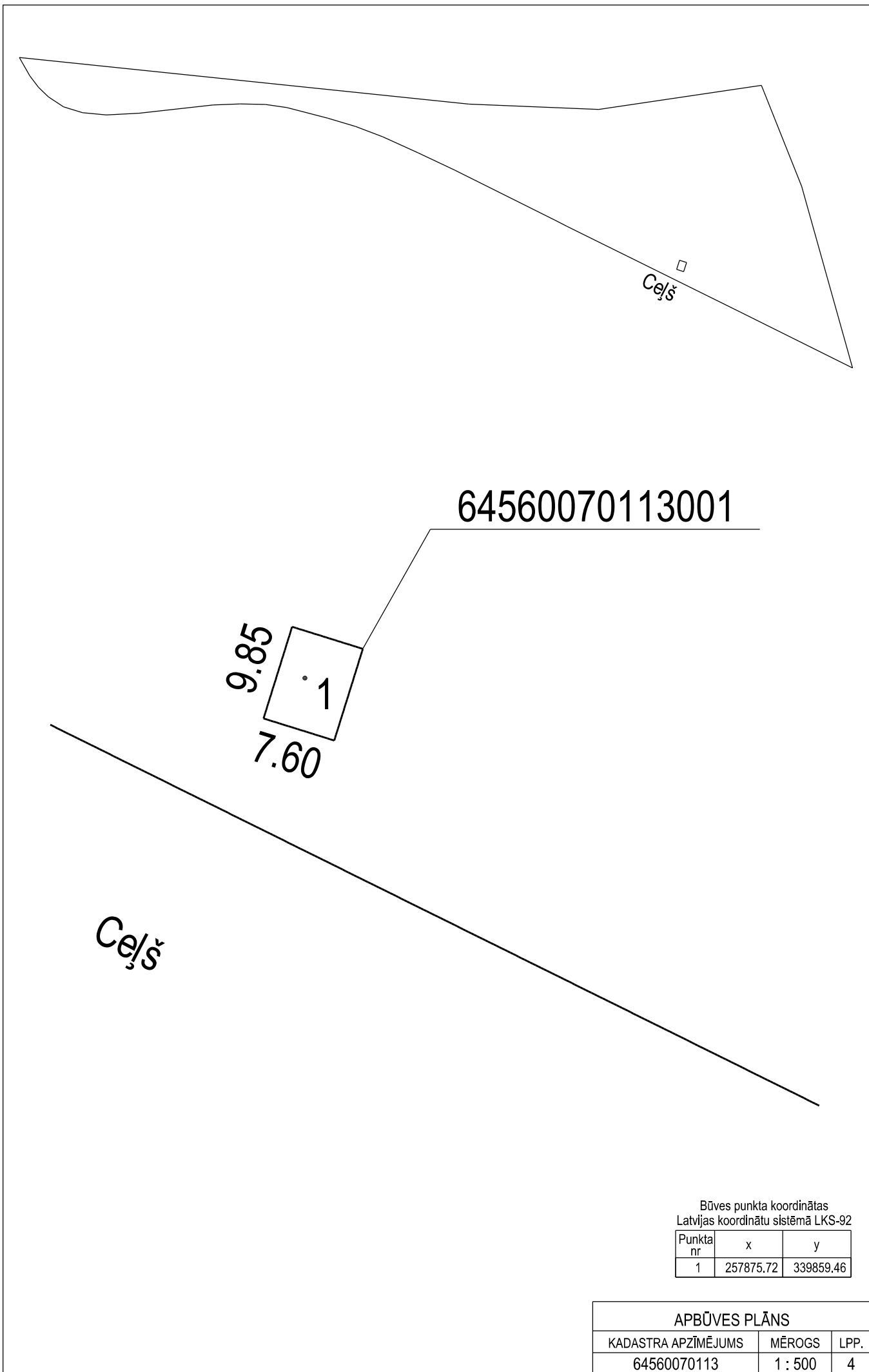
Numurs	Nosaukums	Veids	Stāvs	Augstums (m)	Mazākais augstums (m)	Lielākais augstums (m)	Platība (m <sup>2</sup> )	Eksploatācijā pieņemšanas gads(-i)
1	Iekštelpa	4 - Nedzīvojamā iekštelpa	1	2.45	2.45	2.45	24	Nav
2	Iekštelpa	4 - Nedzīvojamā iekštelpa	1	2.45	2.45	2.45	7.6	Nav
3	Iekštelpa	4 - Nedzīvojamā iekštelpa	1	2.45	2.45	2.45	10.6	Nav
4	Iekštelpa	4 - Nedzīvojamā iekštelpa	1	2.45	2.45	2.45	19.2	Nav

## 18. Labiekārtojumi

18.1. Būves kadastra apzīmējums:.....	64560070113001
---------------------------------------	----------------

Reģistrētie labiekārtojumi	Noteikšanas veids (ja ir)	Apjoms (ja ir)
Apkure. Vietējā. Plīts	Apvidū ir konstatēts	
Elektroapgāde. Centralizētā	Apvidū ir konstatēts	
Gāzes apgāde. Vietējā. Balonu	Apvidū ir konstatēts	
Kurināmais. Cietais	Apvidū ir konstatēts	
Vēdināšana. Dabiskā	Apvidū ir konstatēts	

18.1.1. Labiekārtojumu datums: .....	22.03.2023
--------------------------------------	------------



64560070113001

9.85  
1  
7.60

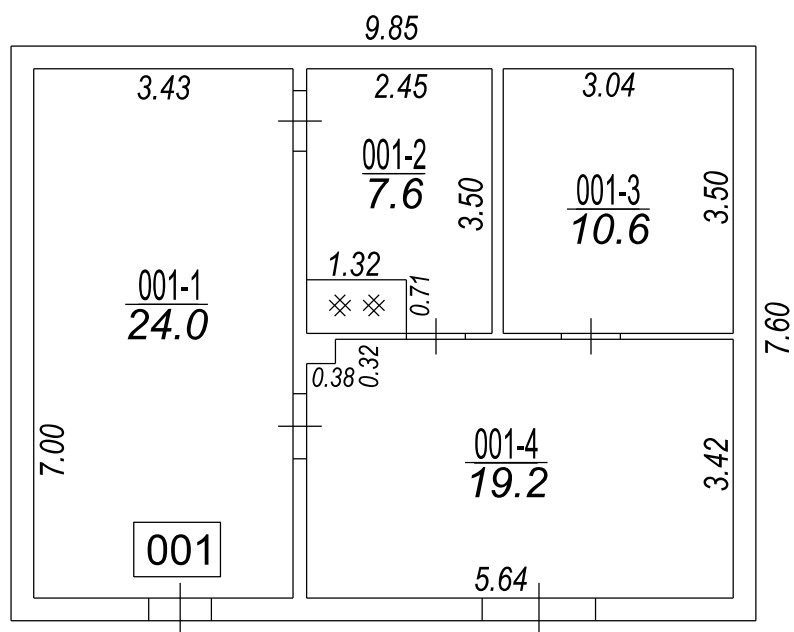
Ceļš

Ceļš

Būves punkta koordinātas  
Latvijas koordinātu sistēmā LKS-92

Punkta nr	x	y
1	257875.72	339859.46

APBŪVES PLĀNS		
KADASTRA APZĪMĒJUMS	MĒROGS	LPP.
64560070113	1 : 500	4



STĀVA PLĀNS			
KADASTRA APZĪMĒJUMS	STĀVS	MĒROGS	LPP.
64560070113001	1	1 : 100	5



64560070113001\_20230322\_EF\_1



64560070113001\_20230322\_EF\_2





64560070113001\_20230322\_EF\_3