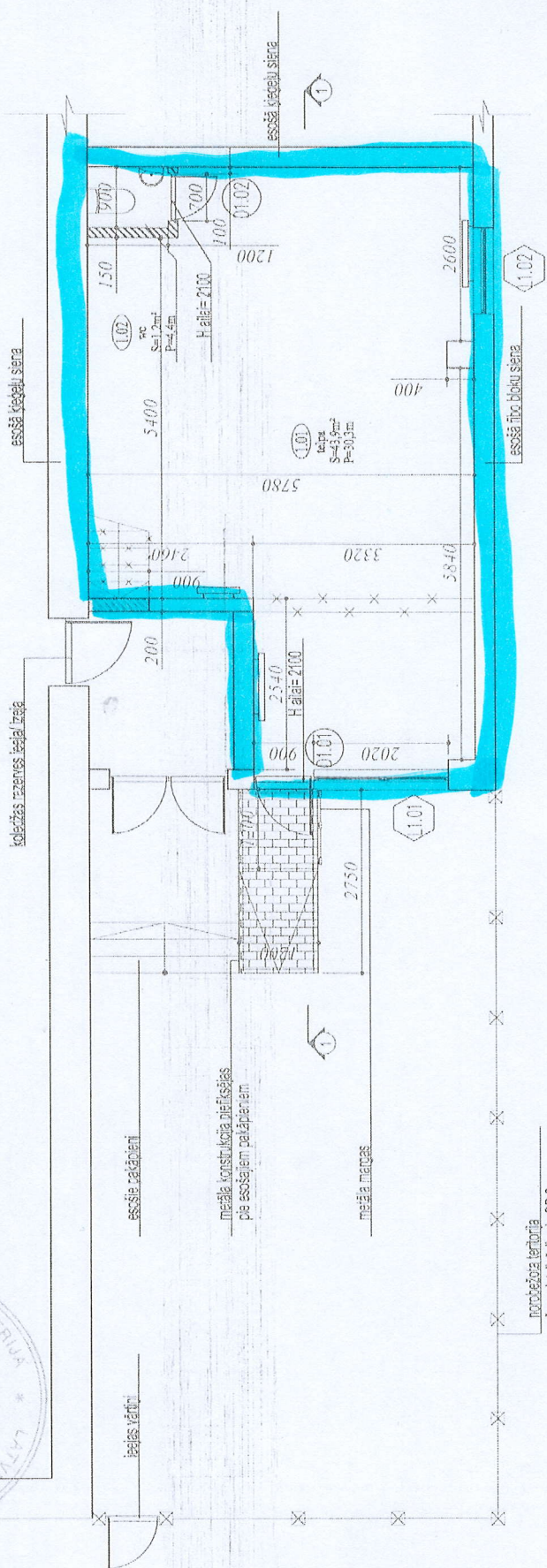


celtniecības plāns
1:100

Saņemts
13.05.2005
16.11.05



- APZĪMĒJUMI:
- ķieģeļu siena
 - režģiša siarsiena
 - demontējamā siarsiena
 - logu numerācija
 - durvju numerācija
 - radiators

EKSPLIKĀCIJA:

nr.	nosaukums	m ²
1.01	telpa	43,9
1.02	WC	1,2
kopā:		45,1m ²

pasūtītājs	"Rīgas Tehniskā koleģiā"	AR-1
izstrādāja:	Rīga, Braslas iela 16	Tehniskais projekts
PGA:	Andis Kalniņš	M 1:100
izstrādāja:	Eva Heidingerē	22.10.2005

Šis būvprojekta risinājumi atbilst Latvijas būvnormatīviem, kā arī tehnisko noteikumu prasībām

Būvprojekta vadītājs: Andis Kalniņš (Arsts un arhitekts)

10-0619 (Paraksts un zīmogs)

Šis projekta AR daļas risinājumi atbilst Latvijas būvnormatīviem, kā arī tehnisko noteikumu prasībām

Būvprojekta vadītājs: Andis Kalniņš (Arsts un arhitekts)

10-0619 (Paraksts un zīmogs)

Dorobēžova ielā, GP-2