

LATVIJAS REPUBLIKA

ZEMES ROBEŽU PLĀNS

Zemes vienības kadastra apzīmējums: 74010030828

Adrese: Priežu iela 3B, Ogre, Ogres nov.

Plāns izgatavots pamatojoties uz Ogres novada pašvaldības 2023.gada 17.marta lēmumu Nr.10-2.2/12
"Par zemes ierīcības projekta apstiprināšanu zemes vienībai
Priežu ielā 3, Ogrē, Ogres novadā ar kadastra apzīmējumu 74010030134"

Zemes vienība izveidota saalot zemes vienību ar kadastra apzīmējumu 74010030134

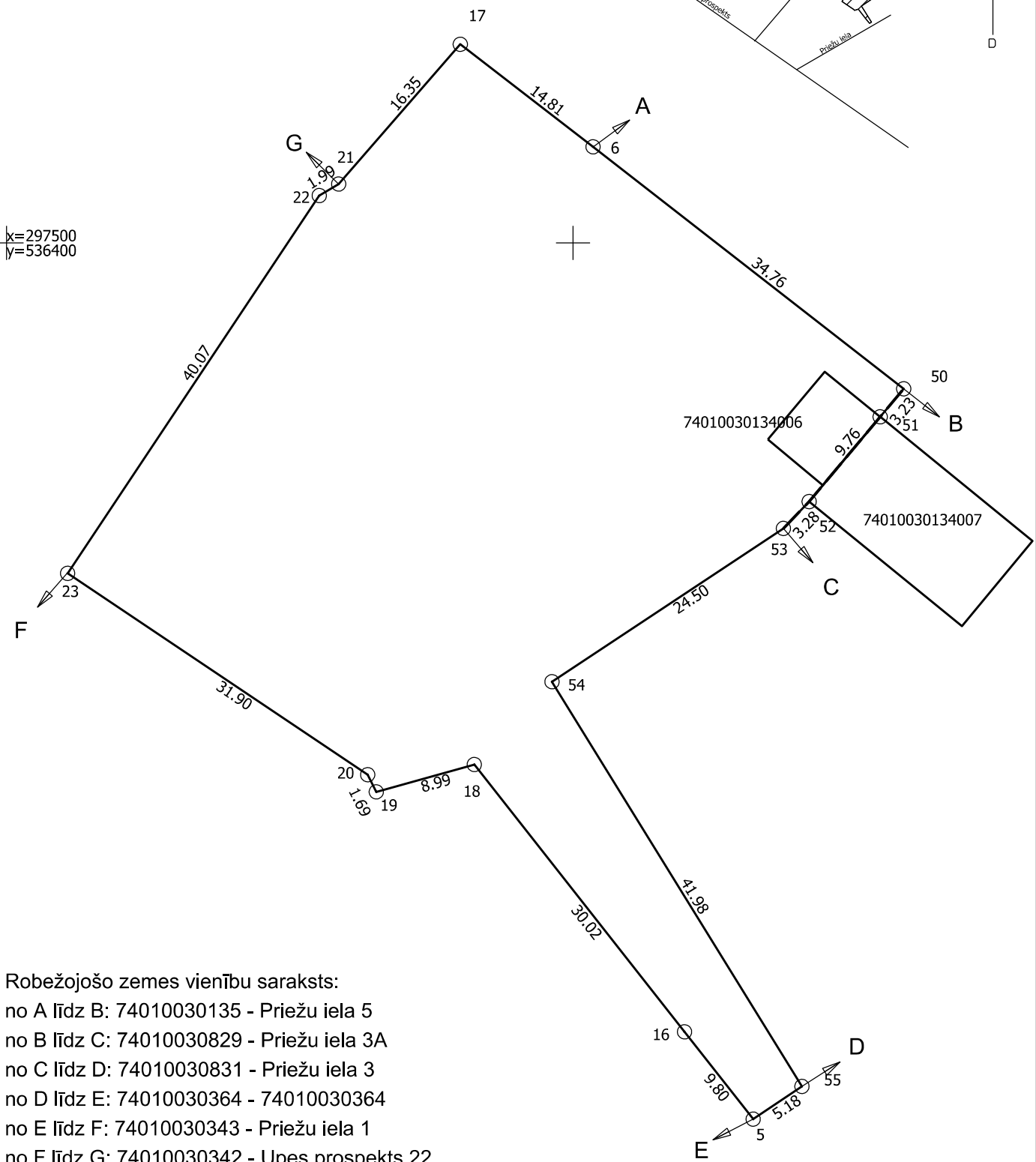
Robežas noteiktas: 2023.gada 4.aprīlī

Plāna mērogs 1: 500

Zemes vienības platība: 0.2851 ha

ZEMES VIENĪBAS IZVIETOJUMA SHĒMA

ZEMES VIENĪBA UZMĒRĪTA
LKS-92 TM
Mēroga koeficients 0.999616



Robežojošo zemes vienību saraksts:
 no A līdz B: 74010030135 - Priežu iela 5
 no B līdz C: 74010030829 - Priežu iela 3A
 no C līdz D: 74010030831 - Priežu iela 3
 no D līdz E: 74010030364 - 74010030364
 no E līdz F: 74010030343 - Priežu iela 1
 no F līdz G: 74010030342 - Upes prospekts 22
 no G līdz A: 74010030318 - Māļkalnes prospekts 10

Zemes vienības platība: 0.2851 ha

Zemes robežu plāns	74010030828	Plāna mērogs 1: 500	2. lapa no 2
--------------------	-------------	---------------------	--------------

Mērnieks Ineta Malceniece
Sertifikāta Nr. CB0012

Plāns izgatavots atbilstoši Ministru kabineta 2011.gada 27.decembra noteikumiem Nr. 1019 "Zemes kadastrālās uzmērīšanas noteikumi"