

# LATVIJAS REPUBLIKA

## ZEMES ROBEŽU PLĀNS

Zemes vienības kadastra apzīmējums: 74010030831

Adrese: Priežu iela 3, Ogre, Ogres nov.

Plāns izgatavots pamatojoties uz Ogres novada pašvaldības 2023.gada 17.marta lēmumu Nr.10-2.2/12  
"Par zemes ierīcības projekta apstiprināšanu zemes vienībai  
Priežu ielā 3, Ogrē, Ogres novadā ar kadastra apzīmējumu 74010030134"

Zemes vienība izveidota saalot zemes vienību ar kadastra apzīmējumu 74010030134

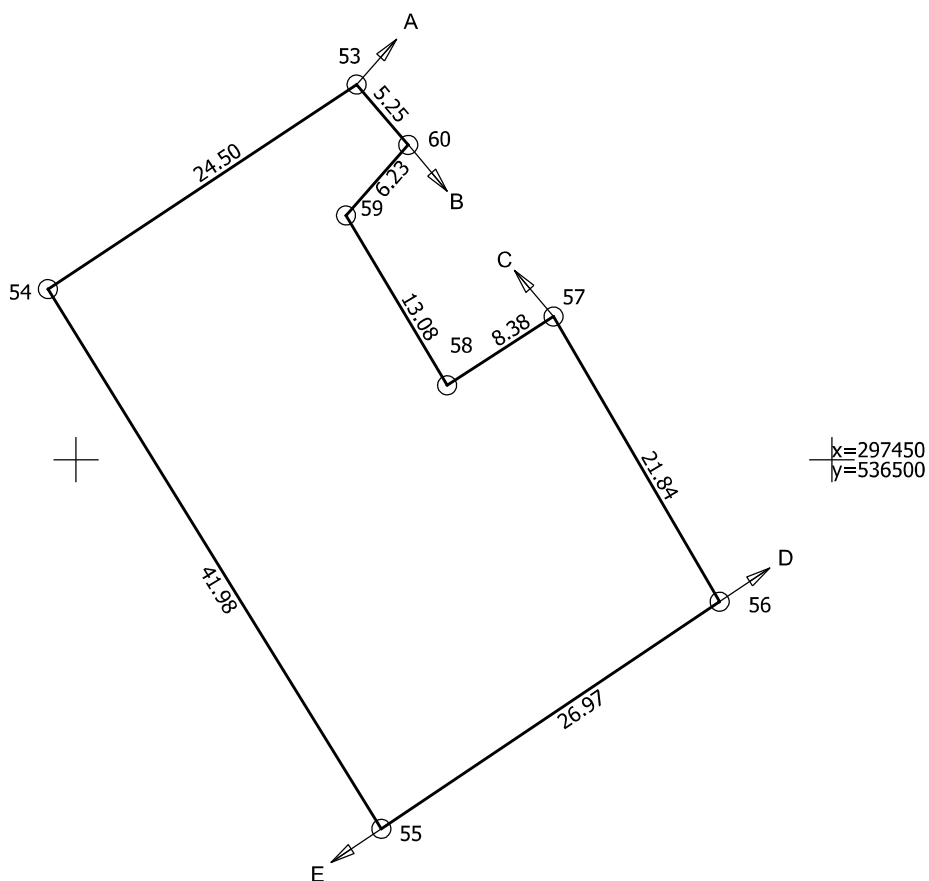
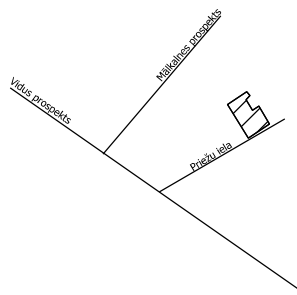
Robežas noteiktas: 2023.gada 4.aprīlī

Plāna mērogs 1: 500

Zemes vienības platība: 0.1016 ha

ZEMES VIENĪBA UZMĒRĪTA  
LKS-92 TM  
Mēroga koeficients 0.999616

ZEMES VIENĪBAS IZVIETOJUMA SHĒMA



Robežjošo zemes vienību saraksts:

- no A līdz B: 74010030829 - Priežu iela 3A
- no B līdz C: 74010030364 - Priežu iela 3B
- no C līdz A: 74010030828

Zemes vienības platība: 0.1016 ha

Zemes robežu plāns

74010030831

Plāna mērogs 1: 500

2. lapa no 2

Mērnieks Ineta Malceniece  
Sertifikāta Nr. CB0012

Plāns izgatavots atbilstoši Ministru kabineta 2011.gada 27.decembra  
noteikumiem Nr. 1019 "Zemes kadastrālās uzmērīšanas noteikumi"