

LR VZD LIELRĪGAS REĢIONĀLĀ NODAĻA

**BŪVES
TEHNISKĀS INVENTARIZĀCIJAS LIETA**

Numurs: 74010030134001-01

Lapu skaits: 13

BŪVES KADASTRA APZĪMĒJUMS

74010030134001

Administratīva ēka

(Būves nosaukums)

ADRESE: Ogres rajons
Ogre
Priežu iela 3

Tehniskās inventarizācijas darbu izpildītāji: Aivars Pētersons

Izpildes datums: 08/11/2002

Tehniskās inventarizācijas darbu pārbaudītājs: Uldis Lesiņš

Pārbaudes datums: 08/11/2002

**LR VZD Lielrīgas reģionālās nodaļas
NĪV un ID Ogres rajona sektora vadītājs**

Uldis Lesiņš

(Vārds, Uzvārds)

(paraksts)

Datums: 2002 . gada " 8. " 15



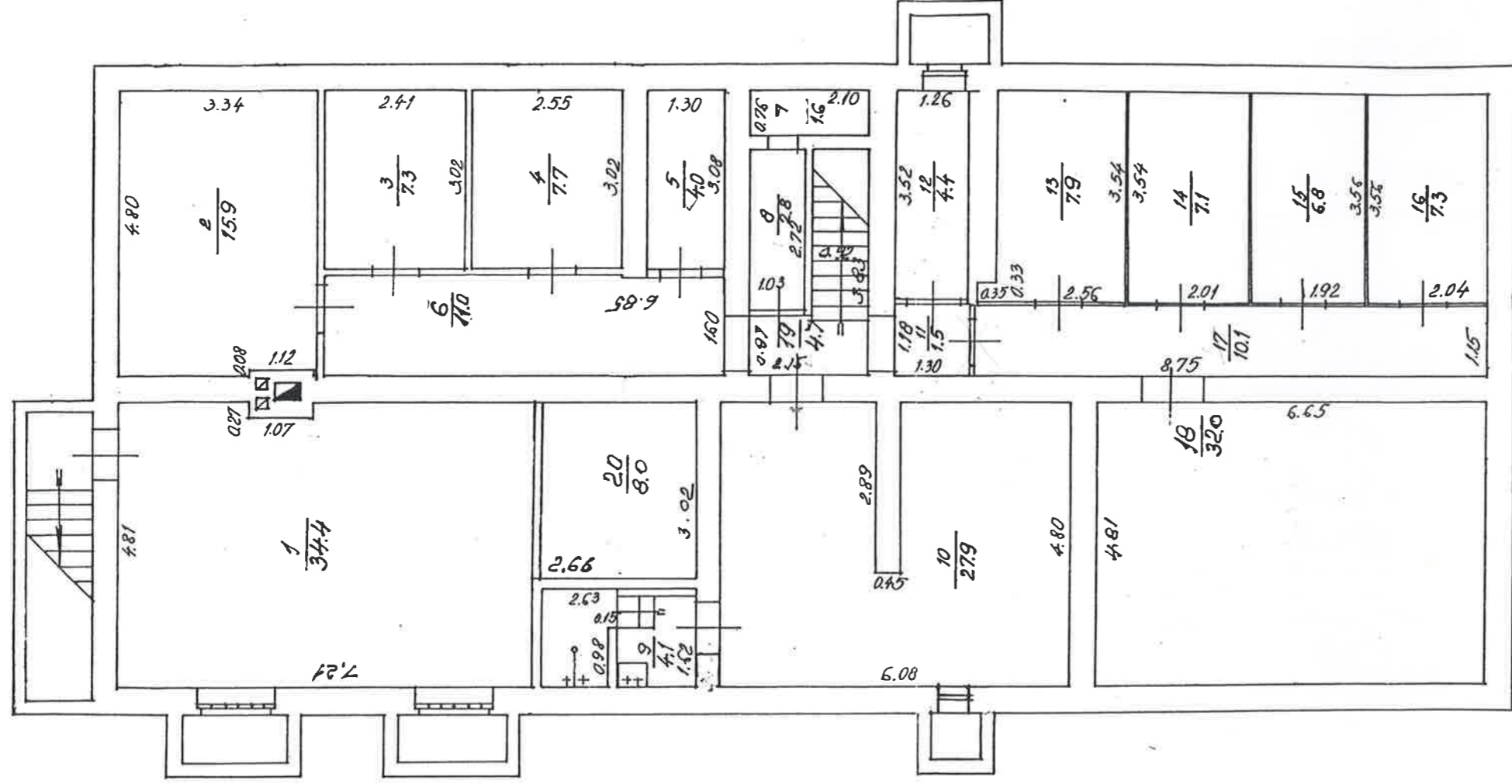
INFORMĀCIJA PAR PASŪTĪJUMU

1. Tehniskās inventarizācijas lietas numurs: 74010030134001-01
2. Būves nosaukums: Administratīva ēka
3. Būves kadastra apzīmējums: 74010030134001
4. Būves adrese: Ogres rajons, Ogre, Priežu iela 3
5. Pēdējās apsekošanas datums: 05/11/2002
6. Tehniskās inventarizācijas pasūtītāji: VAS Latvenergo filiāle CET
7. Pasūtījuma pieņemšanas datums: 29/10/2002
8. Tehniskās inventarizācijas darbu izpildītā Aivars Pētersons
9. Izpildes datums: 08/11/2002
10. Tehniskās inventarizācijas darbu pārbaudītājs Uldis Lesiņš
11. Pārbaudes datums: 08/11/2002
12. Iesniegtie dokumenti:
Pasūtījuma pieteikums
Nr. 274/1*01-29/10/2002 Juridiska persona
13. Tehniskās inventarizācijas veids: Būves pilna atkārtotā tehniskā inventarizācija
14. Pasūtījuma izpildes termiņš (d.d.): 30
15. Pasūtījuma pieņēmējs: Dzintra Potapova

INFORMĀCIJA PAR BŪVI

1. Būves lietošanas veids: 1220 Biroju ēkas
2. Būves kapitalitātes grupa: II grupa
3. Būves ārsienu materiāls: 01 Ķieģeļu mūris
4. Būves stāvu skaits:
 - 4.1. Virszemes: 3
 - 4.2. Pazemes: 1
5. Eksploatācijas uzsākšanas gads: 1964
6. Eksploatācijā pieņemšanas gads:
7. Būves konstruktīvā elementa apraksts:

7.1. Būves pamati	Dzelzsbetons/betons	piln. apmier.
7.2. Būves ār sienas	Ķieģeļu mūris	piln. apmier.
7.3. Būves pārsegumi	Dzelzsbetons/betons	labs
7.4. Būves jumts	Metāla loksnes	labs
8. Būves fiziskais nolietojums (%): 15
9. Būves apbūves laukums (kv.m.): 291.9
10. Būvtilpums (kub.m.): 3201
11. Būves kopējā platība (kv.m.): 815.4
12. Būves lietderīgā platība (kv.m.): 815.4
 - 12.1. Dzīvokļu platība (kv.m.): 199.7
 - 12.2. Nedzīvojamo telpu platība (kv.m.): 615.7
13. Telpu grupu skaits būvē: 7
14. Dzīvokļu skaits būvē: 4
15. Labiekārtojums:
 15. 1. Centrālā apkure
 15. 4. Elektroapgāde
 15. 5. Aukstā ūdens apgāde
 15. 6. Karstā ūdens apgāde
 15. 7. Gāzes apgāde
 15. 8. Kanalizācija
 15. 9. Tualetes telpa
 15. 10. Vannas (dušas) telpa
16. Patvaļīgās būvniecības pazīmes: - Nav



Tehniskā inventarizācija veikta

2008. g. 3. mēnešā
 Izpildītājs: *[Signature]*
 Kontrolieris: *[Signature]*

СТАВА ПЛАН — ПОЭТАЖНЫЙ ПЛАН

pils. *Ogre* rajonā *Ogres*

Сельсовет *мѣту-нос.*

куартал *кутор, квартал*

куартал № 29 група № — грунт *3*

Селине № *7401-003-0134-001* stāvs h *2.55* h

Строение № *Pagrabā* этаж h h

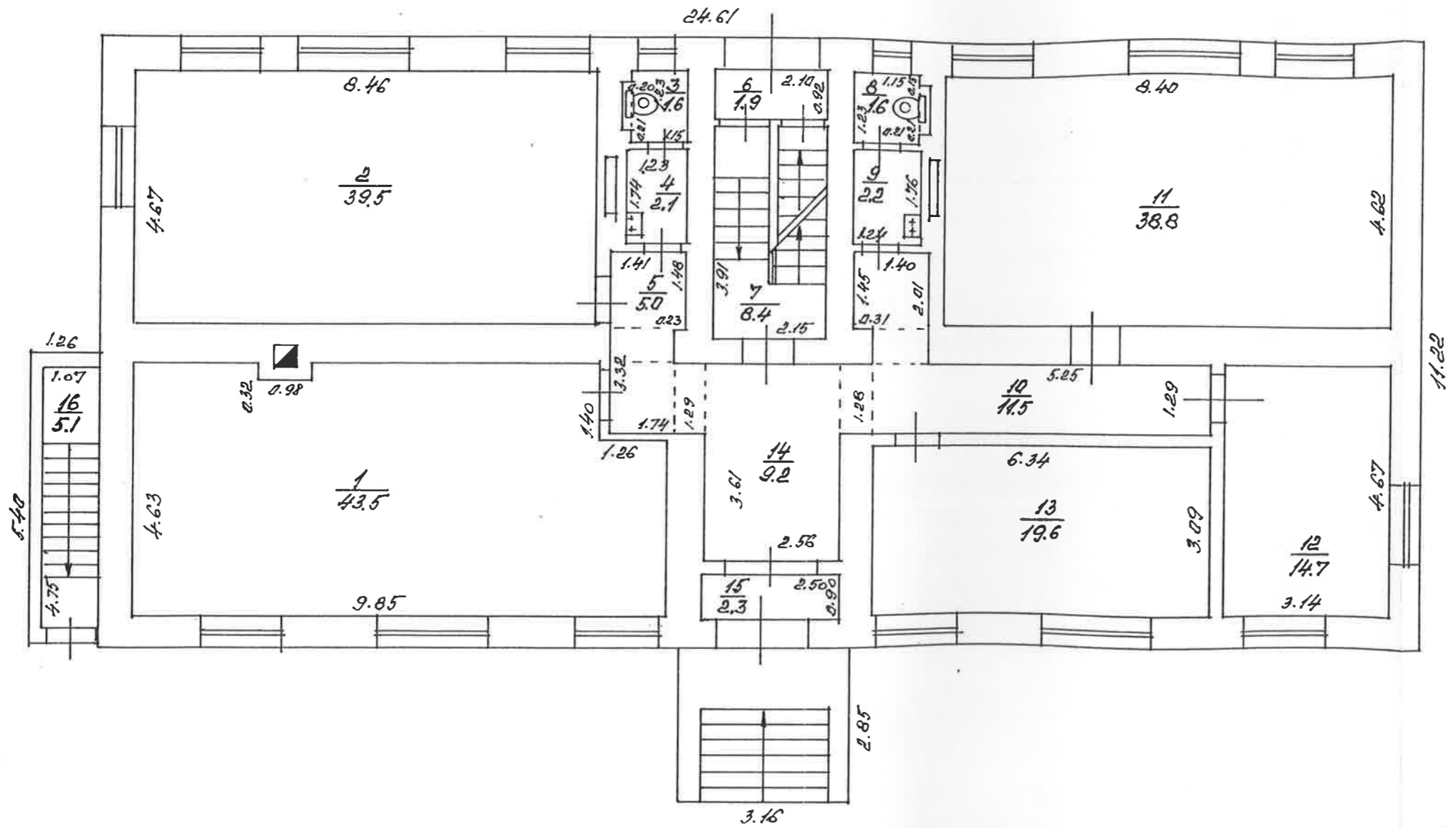
улица *Priežū* ielā Nr. *3* INV. LIETA

ИНВ. ДЕЛО № *679*

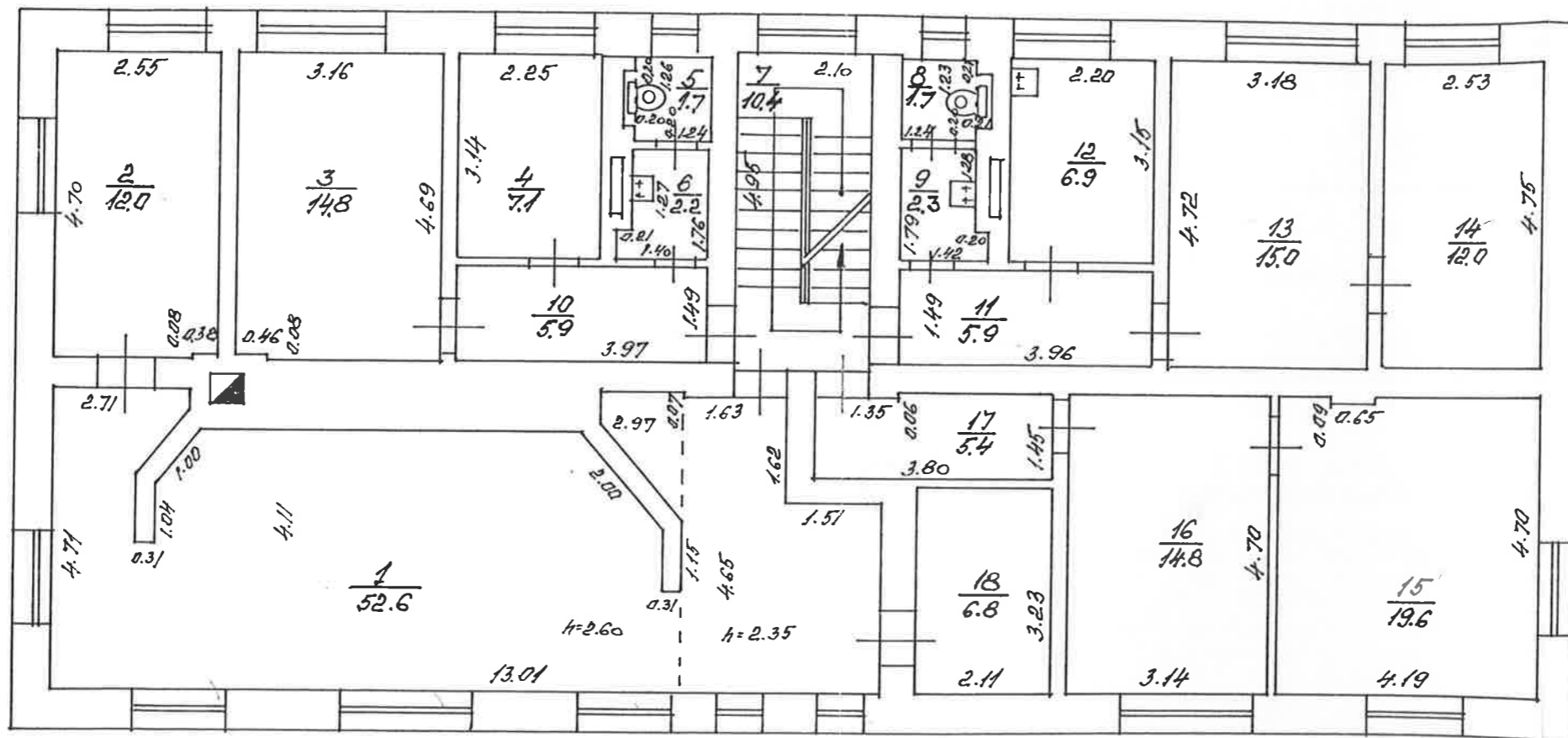
Izpildītājs: *S. Made* 1986. g./r. *26. V*

Izstrādātājs: *[Signature]* 1986. g./r. *[Signature]*

g. 1986. g./r. *[Signature]*

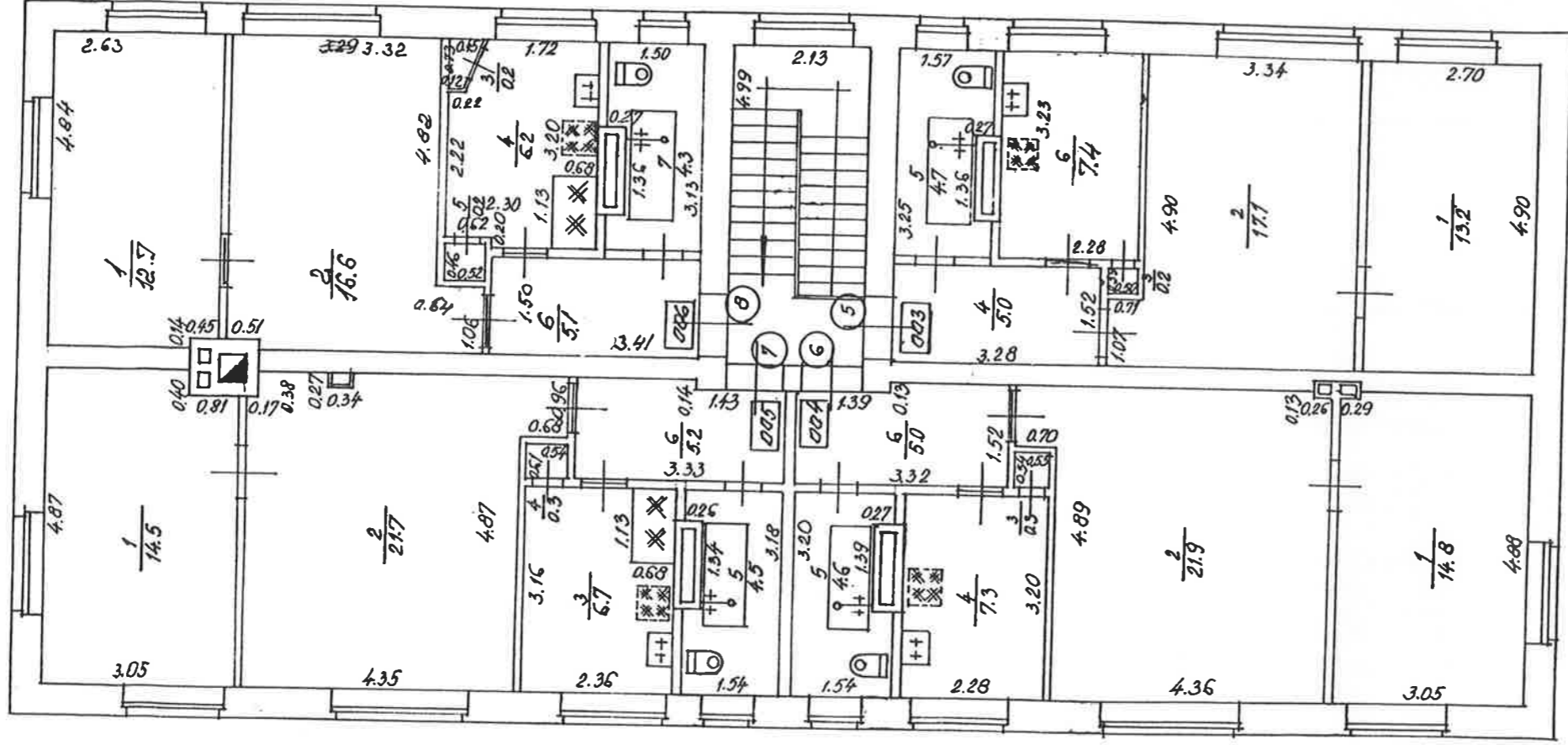


BŪVES 1. STĀVA PLĀNS Kopējais 7401 003 0134 001
 Ogres rajons **OGRE**
 māju nos. **PRĪEŽĻI IELĀ 3** 2.45.255
 Izpildīja: **A. PULSTERS** 1.200 2. 5.21 Mērogs 1:100



BŪVES 2. STĀVA PLĀNS kad.apz. 7401.003.0134.001
 Ogres rajona OGRE
 māju nos. PRIEŽŪ 3 2.60
 Izpildīja: [Signature] 1/200 24. 5. XI Mērogs 1 : 100

157



Tehniskā inventarizācija veikta
 2002.g. 02.14. (LIPSENBOR)
 Izpildītājs: A. Pūdiņš
 Kontrolieris: 1

СТАВА ПЛАН — ПОЭТАЖНЫЙ ПЛАН

plis. gor.	Ogre	rajons	Cellne № 7401 003 0134 001	stāvs h = 260h
ciema-rodome сольсовет	Ogres	ciema-rodome хутор, квартал	улица Driežu ielā Nr. 3	3. etāž h
kvarāls квартал	№ 29 grupa группа	№ — grunts грунт	ИНВ. LIETA ИНВ. ДЕЛО № 679	
			Izpildītājs: <u>S. Nagle</u>	
			Исполнил: <u>1986. g./r. 02.14.</u>	
			Pārbaudīja: _____	
			Проверил: _____	М 1:100

BŪVES EKSPLIKĀCIJA

Būves kopējā platība (kv.m.): 815.4

Būves lietderīgā platība (kv.m.): 815.4

Dzīvokļu kopējā platība (kv.m.): 199.7

Dzīvokļu platība (kv.m.): 199.7

Dzīvojamā platība (kv.m.): 132.5

Dzīvokļu palīgtelpu platība (kv.m.) 67.2

Dzīvokļu ārtelpu platība (kv.m.) 0

Nedzīvojamo telpu platība (kv.m.) 615.7

Nedzīvojamo iekštelpu platība (kv.m.) 615.7

Nedzīvojamo ārtelpu platība (kv.m.) 0

Būves koplietošanas palīgtelpu platība (kv.m.) 0

Koplietošanas iekštelpu platība (kv.m.) 0

Koplietošanas ārtelpu platība (kv.m.) 0

Telpu grupas numurs: 001

Telpu grupas adreses numurs:

Telpu grupas izmantošanas veids: 1220 Biroja telpu grupa

Telpu grupas platību eksplikācija:

Nedzīvojamo telpu platība (kv.m.): 207

Nedzīvojamo iekštelpu platība (kv.m.): 207

Nedzīvojamo ārtelpu platība (kv.m.): 0

Telpu grupas telpu eksplikācija:

Stāvs	Telpas numurs	Telpas nosaukums	Telpas veids	Telpas platība (kv.m.)	Telpas augstums (m)	Patvaļīgās būvniecības pazīme
1	1	Zāle	Nedzīvojamā iekštelpa	43.5	2.45	
1	2	Inspektori	Nedzīvojamā iekštelpa	39.5	2.45	
1	3	Tualete	Nedzīvojamā iekštelpa	1.6	2.4	
1	4	Priekštelpa	Nedzīvojamā iekštelpa	2.1	2.4	
1	5	Gaitenis	Nedzīvojamā iekštelpa	5	2.45	
1	6	Vējtveris	Nedzīvojamā iekštelpa	1.9	2.15	
1	7	Kāpņu telpa	Nedzīvojamā iekštelpa	8.4	2.55	
1	8	Tualete	Nedzīvojamā iekštelpa	1.6	2.4	
1	9	Priekštelpa	Nedzīvojamā iekštelpa	2.2	2.4	
1	10	Gaitenis	Nedzīvojamā iekštelpa	11.5	2.45	
1	11	Kabinets	Nedzīvojamā iekštelpa	38.8	2.45	
1	12	Kabinets	Nedzīvojamā iekštelpa	14.7	2.55	
1	13	Kabinets	Nedzīvojamā iekštelpa	19.6	2.5	

1	14	Gaitenis	Nedzīvojamā iekštelpa	9.2	2.45	
1	15	Vējtveris	Nedzīvojamā iekštelpa	2.3	2.45	
1	16	Kāpņu telpa	Nedzīvojamā iekštelpa	5.1	2.4	

Telpu grupas numurs: 002

Telpu grupas adreses numurs:

Telpu grupas izmantošanas veids: 1220 Biroja telpu grupa

Telpu grupas platību eksplikācija:

Nedzīvojamo telpu platība (kv.m.): 202.2

Nedzīvojamo iekštelpu platība (kv.m.): 202.2

Nedzīvojamo ārtelpu platība (kv.m.): 0

Telpu grupas telpu eksplikācija:

Stāvs	Telpas numurs	Telpas nosaukums	Telpas veids	Telpas platība (kv.m.)	Telpas augstums (m)	Patvalīgās būvniecības pazīme
2	1	Dispečeru telpa	Nedzīvojamā iekštelpa	52.6	2.6	
2	2	Palīgtelpa ATPŪTAS TELPA	Nedzīvojamā iekštelpa	12	2.6	
2	3	Kabinets	Nedzīvojamā iekštelpa	14.8	2.6	
2	4	Noliktava	Nedzīvojamā iekštelpa	7.1	2.6	
2	5	Tualete	Nedzīvojamā iekštelpa	1.7	2.5	
2	6	Priekštelpa	Nedzīvojamā iekštelpa	2.2	2.5	
2	7	Kāpņu telpa	Nedzīvojamā iekštelpa	10.4	2.65	
2	8	Tualete	Nedzīvojamā iekštelpa	1.7	2.5	
2	9	Priekštelpa	Nedzīvojamā iekštelpa	2.3	2.5	
2	10	Gaitenis	Nedzīvojamā iekštelpa	5.9	2.6	
2	11	Gaitenis	Nedzīvojamā iekštelpa	5.9	2.6	
2	12	Atpūtas telpa	Nedzīvojamā iekštelpa	12	2.65	
2	13	Kabinets	Nedzīvojamā iekštelpa	15	2.6	
2	14	Noliktava	Nedzīvojamā iekštelpa	12	2.65	
2	15	Kabinets	Nedzīvojamā iekštelpa	19.6	2.6	
2	16	Kabinets	Nedzīvojamā iekštelpa	14.8	2.6	
2	17	Gaitenis	Nedzīvojamā iekštelpa	5.4	2.55	
2	18	Tehniskā telpa	Nedzīvojamā iekštelpa	6.8	2.5	

Telpu grupas numurs: 003

Telpu grupas adreses numurs: 5

Telpu grupas izmantošanas veids: 1122 Triju un vairāku dzīvokļu mājas dzīvojamā telpu grupa

Telpu grupas platību eksplikācija:

Dzīvokļa kopējā platība (kv.m.): 47.6
 Dzīvokļa platība (kv.m.): 47.6
 Dzīvojamā platība (kv.m.): 30.3
 Dzīvokļa palīgtelpu platība (kv.m.): 17.3
 Dzīvokļa ārtelpu platība (kv.m.): 0

Telpu grupas telpu eksplikācija:

Stāvs	Telpas numurs	Telpas nosaukums	Telpas veids	Telpas platība (kv.m.)	Telpas augstums (m)	Patvaļīgās būvniecības pazīme
3	1	Istaba	Dzīvojamā telpa	13.2	2.6	
3	2	Istaba	Dzīvojamā telpa	17.1	2.6	
3	3	Skapis	Dzīvokļa palīgtelpa	.2	2.6	
3	4	Gaitenis	Dzīvokļa palīgtelpa	5	2.6	
3	5	Vannas istaba	Dzīvokļa palīgtelpa	4.7	2.6	
3	6	Virtuve	Dzīvokļa palīgtelpa	7.4	2.6	

Telpu grupas numurs: 004

Telpu grupas adreses numurs: 5

Telpu grupas izmantošanas veids: 1122 Triju un vairāku dzīvokļu mājas dzīvojamā telpu grupa

Telpu grupas platību eksplikācija:

Dzīvokļa kopējā platība (kv.m.): 53.9
 Dzīvokļa platība (kv.m.): 53.9
 Dzīvojamā platība (kv.m.): 36.7
 Dzīvokļa palīgtelpu platība (kv.m.): 17.2
 Dzīvokļa ārtelpu platība (kv.m.): 0

Telpu grupas telpu eksplikācija:

Stāvs	Telpas numurs	Telpas nosaukums	Telpas veids	Telpas platība (kv.m.)	Telpas augstums (m)	Patvaļīgās būvniecības pazīme
3	1	Istaba	Dzīvojamā telpa	14.8	2.6	
3	2	Istaba	Dzīvojamā telpa	21.9	2.6	
3	3	Skapis	Dzīvokļa palīgtelpa	.3	2.6	
3	4	Virtuve	Dzīvokļa palīgtelpa	7.3	2.6	
3	5	Vannas istaba	Dzīvokļa palīgtelpa	4.6	2.6	
3	6	Gaitenis	Dzīvokļa palīgtelpa	5	2.6	

Telpu grupas numurs: 005

Telpu grupas adreses numurs: 6

Telpu grupas izmantošanas veids: 1122 Triju un vairāku dzīvokļu mājas dzīvojamā telpu grupa

Telpu grupas platību eksplikācija:

Dzīvokļa kopējā platība (kv.m.): 52.9

Dzīvokļa platība (kv.m.): 52.9

Dzīvojamā platība (kv.m.): 36.2

Dzīvokļa palīgtelpu platība (kv.m.): 16.7

Dzīvokļa ārtelpu platība (kv.m.): 0

Telpu grupas telpu eksplikācija:

Stāvs	Telpas numurs	Telpas nosaukums	Telpas veids	Telpas platība (kv.m.)	Telpas augstums (m)	Patvaļīgās būvniecības pazīme
3	1	Istaba	Dzīvojamā telpa	14.5	2.6	
3	2	Istaba	Dzīvojamā telpa	21.7	2.6	
3	3	Virtuve	Dzīvokļa palīgtelpa	6.7	2.6	
3	4	Skapis	Dzīvokļa palīgtelpa	.3	2.6	
3	5	Vannas istaba	Dzīvokļa palīgtelpa	4.5	2.6	
3	6	Gaitenis	Dzīvokļa palīgtelpa	5.2	2.6	

Telpu grupas numurs: 006

Telpu grupas adreses numurs: 4

Telpu grupas izmantošanas veids: 1122 Triju un vairāku dzīvokļu mājas dzīvojamā telpu grupa

Telpu grupas platību eksplikācija:

Dzīvokļa kopējā platība (kv.m.): 45.3

Dzīvokļa platība (kv.m.): 45.3

Dzīvojamā platība (kv.m.): 29.3

Dzīvokļa palīgtelpu platība (kv.m.): 16

Dzīvokļa ārtelpu platība (kv.m.): 0

Telpu grupas telpu eksplikācija:

Stāvs	Telpas numurs	Telpas nosaukums	Telpas veids	Telpas platība (kv.m.)	Telpas augstums (m)	Patvaļīgās būvniecības pazīme
3	1	Istaba	Dzīvojamā telpa	12.7	2.6	
3	2	Istaba	Dzīvojamā telpa	16.6	2.6	
3	3	Skapis	Dzīvokļa palīgtelpa	.2	2.6	
3	4	Virtuve	Dzīvokļa palīgtelpa	6.2	2.6	
3	5	Skapis	Dzīvokļa palīgtelpa	.2	2.6	
3	6	Gaitenis	Dzīvokļa palīgtelpa	5.1	2.6	
3	7	Vannas istaba	Dzīvokļa palīgtelpa	4.3	2.6	

Telpu grupas numurs: 007

Telpu grupas adreses numurs: 4

Telpu grupas izmantošanas veids: 1220 Biroja telpu grupa

Telpu grupas platību eksplikācija:

Nedzīvojamo telpu platība (kv.m.): 206.5

Nedzīvojamo iekštelpu platība (kv.m.): 206.5

Nedzīvojamo ārtelpu platība (kv.m.): 0

Telpu grupas telpu eksplikācija:

Stāvs	Telpas numurs	Telpas nosaukums	Telpas veids	Telpas platība (kv.m.)	Telpas augstums (m)	Patvaļīgās būvniecības pazīme
-1	1	Siltummezgls	Nedzīvojamā iekštelpa	34.4	2.3	
-1	2	Noliktava ARĪŅUŠ	Nedzīvojamā iekštelpa	15.9	2.55	
-1	3	Noliktava	Nedzīvojamā iekštelpa	7.3	2.55	
-1	4	Tehniskā telpa SERU, T.	Nedzīvojamā iekštelpa	7.7	2.55	
-1	5	Elektrosadales telpa	Nedzīvojamā iekštelpa	4	2.55	
-1	6	Gaitenis	Nedzīvojamā iekštelpa ✓	11	2.6	
-1	7	Palīgtelpa	Nedzīvojamā iekštelpa ✓	1.6	1.65	
-1	8	Palīgtelpa	Nedzīvojamā iekštelpa ✓	2.8	2.5	
-1	9	Dušas telpa	Nedzīvojamā iekštelpa ✓	4.1	2.5	
-1	10	Ģērbtuve	Nedzīvojamā iekštelpa ✓	27.9	2.5	
-1	11	Gaitenis	Nedzīvojamā iekštelpa ✓	1.5	2.6	
-1	12	Noliktava	Nedzīvojamā iekštelpa	4.4	2.6	
-1	13	Pagrabs	Nedzīvojamā iekštelpa	7.9	2.6	
-1	14	Pagrabs	Nedzīvojamā iekštelpa	7.1	2.6	
-1	15	Pagrabs	Nedzīvojamā iekštelpa	6.8	2.6	
-1	16	Pagrabs	Nedzīvojamā iekštelpa	7.3	2.6	
-1	17	Gaitenis	Nedzīvojamā iekštelpa ✓	10.1	2.6	
-1	18	Pagrabs	Nedzīvojamā iekštelpa ✓	32	2.5	
-1	19	Kāpņu telpa	Nedzīvojamā iekštelpa ✓	4.7	2.5	
-1	20	Žāvētava	Nedzīvojamā iekštelpa ✓	8	2.4	