

LR VZD LIELRĪGAS REĢIONĀLĀ NODAĻA

**BŪVES
TEHNISKĀS INVENTARIZĀCIJAS LIETA**

Numurs: 74010030134002-01

Lapu skaits: 6

BŪVES KADASTRA APZĪMĒJUMS

74010030134002

Mehāniskā darbnīca

(Būves nosaukums)

ADRESE: Ogres rajons
Ogre
Priežu iela 3

Tehniskās inventarizācijas darbu izpildītāji: Aivars Pētersons 

Izpildes datums: 06/11/2002

Tehniskās inventarizācijas darbu pārbaudītājs: Uldis Lesiņš 

Pārbaudes datums: 06/11/2002

**LR VZD Lielrīgas reģionālās nodaļas
NĪV un ID Ogres rajona sektora vadītājs**

Uldis Lesiņš

(Vārds, Uzvārds)


(paraksts)

Datums: 2002 . gada "8." XI



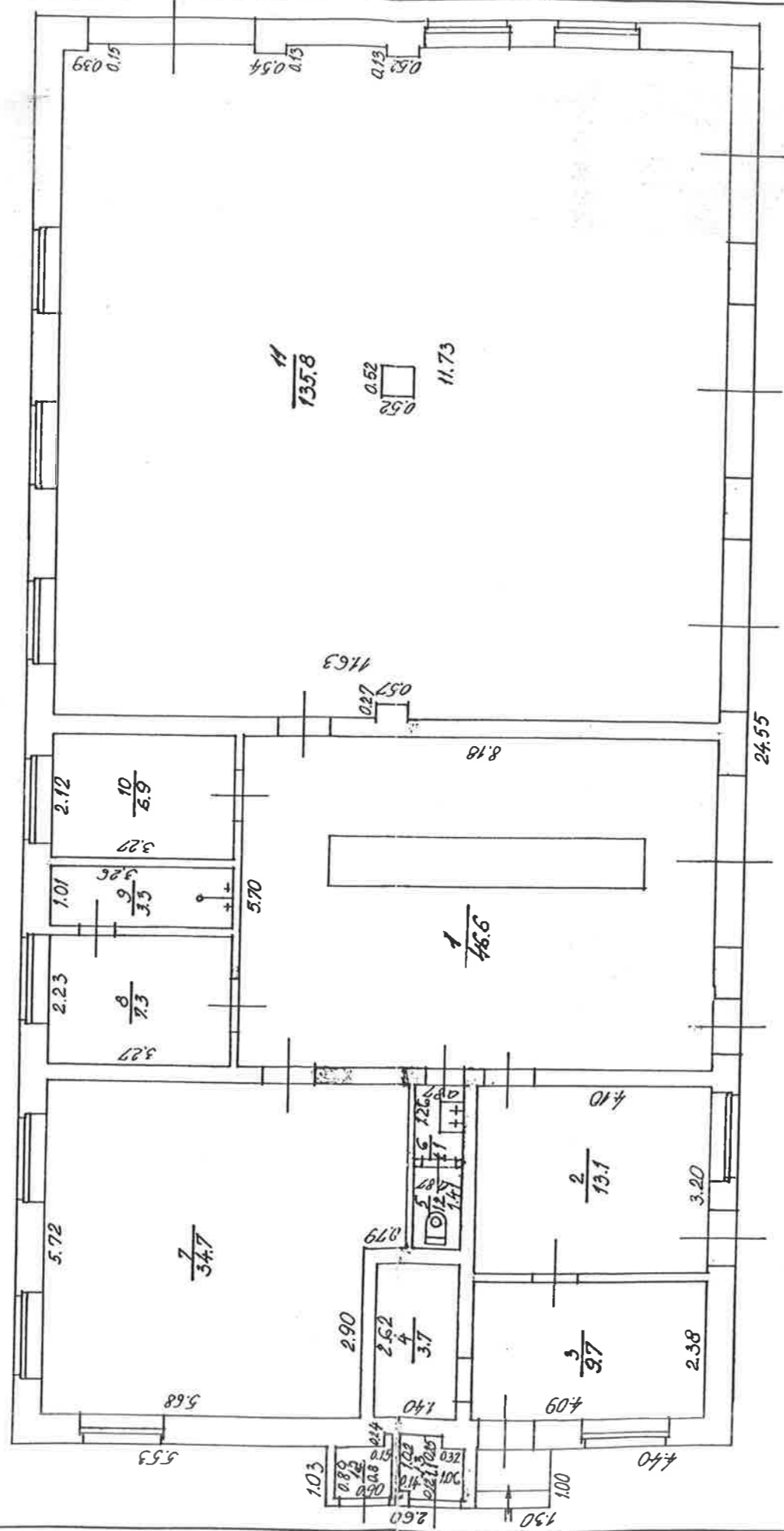
INFORMĀCIJA PAR PASŪTĪJUMU

1. Tehniskās inventarizācijas lietas numurs: 74010030134002-01
2. Būves nosaukums: Mehāniskā darbnīca
3. Būves kadastra apzīmējums: 74010030134002
4. Būves adrese: Ogres rajons, Ogre, Priežu iela 3
5. Pēdējās apsekošanas datums: 05/11/2002
6. Tehniskās inventarizācijas pasūtītāji: VAS Latvenergo filiāle CET
7. Pasūtījuma pieņemšanas datums: 29/10/2002
8. Tehniskās inventarizācijas darbu izpildītā Aivars Pētersons
9. Izpildes datums: 06/11/2002
10. Tehniskās inventarizācijas darbu pārbaudītājs Uldis Lesiņš
11. Pārbaudes datums: 06/11/2002
12. Iesniegtie dokumenti:
 - Pasūtījuma pieteikums
 - Nr. 271/1*01-29/10/2002 Juridiska persona
13. Tehniskās inventarizācijas veids: Būves pilna atkārtotā tehniskā inventarizācija
14. Pasūtījuma izpildes termiņš (d.d.): 30
15. Pasūtījuma pieņēmējs: Dzintra Potapova

INFORMĀCIJA PAR BŪVI

1. Būves lietošanas veids: 1251 Rūpnieciskās ražošanas ēkas
2. Būves kapitalitātes grupa: II grupa
3. Būves ārsienu materiāls: 01 Ķieģeļu mūris
4. Būves stāvu skaits:
 - 4.1. Virszemes: 1
 - 4.2. Pazemes: 0
5. Eksploatācijas uzsākšanas gads: 1964
6. Eksploatācijā pieņemšanas gads:
7. Būves konstruktīvā elementa apraksts:

7.1. Būves pamati	Dzelzsbetons/betons	piln. apmier.
7.2. Būves ār sienas	Ķieģeļu mūris	apmier.
7.3. Būves pārsegumi	Dzelzsbetons/betons	piln. apmier.
7.4. Būves jumts	Gumijotie lokšņu materiāli/ruberoīds	piln. apmier.
8. Būves fiziskais nolietojums (%): 25
9. Būves apbūves laukums (kv.m.): 311.6
10. Būvtilpums (kub.m.): 1160
11. Būves kopējā platība (kv.m.): 265.3
12. Būves lietderīgā platība (kv.m.): 265.3
 - 12.1. Dzīvokļu platība (kv.m.): 0
 - 12.2. Nedzīvojamo telpu platība (kv.m.): 265.3
13. Telpu grupu skaits būvē: 1
14. Dzīvokļu skaits būvē: 0
15. Labiekārtojums:
 15. 1. Centrālā apkure
 15. 4. Elektroapgāde
 15. 5. Aukstā ūdens apgāde
 15. 8. Kanalizācija
16. Patvaļīgās būvniecības pazīmes: - Nav



Tehniskā inventarizācija veikta

• 2002.g. «5» **MAKEMBR**
 Izpildītāja **MAKEMBR**
 Kontrolētājs _____

STĀVA PLĀNS — ПОЭТАЖНЫЙ ПЛАН

pils. **Ogre** rajona **Ogres**
 ciema-padsme **māju-нос.**
 сельсовет хутор, квартал
 kvartāls № **29** grupa № **3**
 квартал группа № **3** — grunt

Celtnes № **7401-003-0134-002** 1. stāvs № **300**
 Строение № **7401-003-0134-002** 1. этаж № **300**
 улица **Priēžu** ielā Nr. **3** INV. LIETA № **13/14-2.10**
 ИВБ. ДЕЛО № **679**
 Izpildītāja: **MAKEMBR** 198 б. г./г. «**6**»
 Рābaudītāja: _____
 Проверил: _____ М 1:100

BŪVES EKSPLIKĀCIJA

Būves kopējā platība (kv.m.) 265.3

Būves lietderīgā platība (kv.m.): 265.3

Dzīvokļu kopējā platība (kv.m.): 0

Dzīvokļu platība (kv.m.): 0

Dzīvojamā platība (kv.m.): 0

Dzīvokļu palīgtelpu platība (kv.m.) 0

Dzīvokļu ārtelpu platība (kv.m.) 0

Nedzīvojamo telpu platība (kv.m.) 265.3

Nedzīvojamo iekštelpu platība (kv.m.) 265.3

Nedzīvojamo ārtelpu platība (kv.m.) 0

Būves koplietošanas palīgtelpu platība (kv.m.) 0

Koplietošanas iekštelpu platība (kv.m.) 0

Koplietošanas ārtelpu platība (kv.m.) 0

Telpu grupas numurs: 001

Telpu grupas adreses numurs:

Telpu grupas izmantošanas veids: 1251 Rūpnieciskās ražošanas telpu grupa

Telpu grupas platību eksplikācija:

Nedzīvojamo telpu platība (kv.m.): 265.3

Nedzīvojamo iekštelpu platība (kv.m.): 265.3

Nedzīvojamo ārtelpu platība (kv.m.): 0

Telpu grupas telpu eksplikācija:

Stāvs	Telpas numurs	Telpas nosaukums	Telpas veids	Telpas platība (kv.m.)	Telpas augstums (m)	Patvaļīgās būvniecības pazīme
1	1	Darbnīca	Nedzīvojamā iekštelpa	46.6	3.75	
1	2	Darbnīca	Nedzīvojamā iekštelpa	13.1	3.5 [*]	
1	3	Darbnīca	Nedzīvojamā iekštelpa	9.7	3.5	
1	4	Darbnīca	Nedzīvojamā iekštelpa	3.7	3.75	
1	5	Tualete	Nedzīvojamā iekštelpa	1.2	3.75	
1	6	Priekštelpa	Nedzīvojamā iekštelpa	1.1	3.75	
1	7	Darbnīca	Nedzīvojamā iekštelpa	34.7	3.75	
1	8	Ģērbtuve	Nedzīvojamā iekštelpa	7.3	3.5	
1	9	Dušas telpa	Nedzīvojamā iekštelpa	3.3	3.5	
1	10	Noliktava	Nedzīvojamā iekštelpa	6.9	3.5	
1	11	Darbnīca GARĀZĀS	Nedzīvojamā iekštelpa	135.8	3.75	
1	12	Palīgtelpa	Nedzīvojamā iekštelpa	0.8	2.1	
1	13	Palīgtelpa	Nedzīvojamā iekštelpa	1.1	2.1	