

LR VZD LIELRĪGAS REĢIONĀLĀ NODAĻA

**BŪVES
TEHNISKĀS INVENTARIZĀCIJAS LIETA**

Numurs: 74010030134005-01

Lapu skaits: 6

BŪVES KADASTRA APZĪMĒJUMS

74010030134005

Garāža

(Būves nosaukums)

ADRESE: Ogres rajons
Ogre
Priežu iela 3

Tehniskās inventarizācijas darbu izpildītāji: Aivars Pētersons

Izpildes datums: 06/11/2002

Tehniskās inventarizācijas darbu pārbaudītājs: Uldis Lesiņš

Pārbaudes datums: 06/11/2002

LR VZD Lielrīgas reģionālās nodaļas
NĪV un ID Ogres rajona sektora vadītājs

Uldis Lesiņš

(Vārds, Uzvārds)

(paraksts)

Datums: 2002 . gada "8." 17

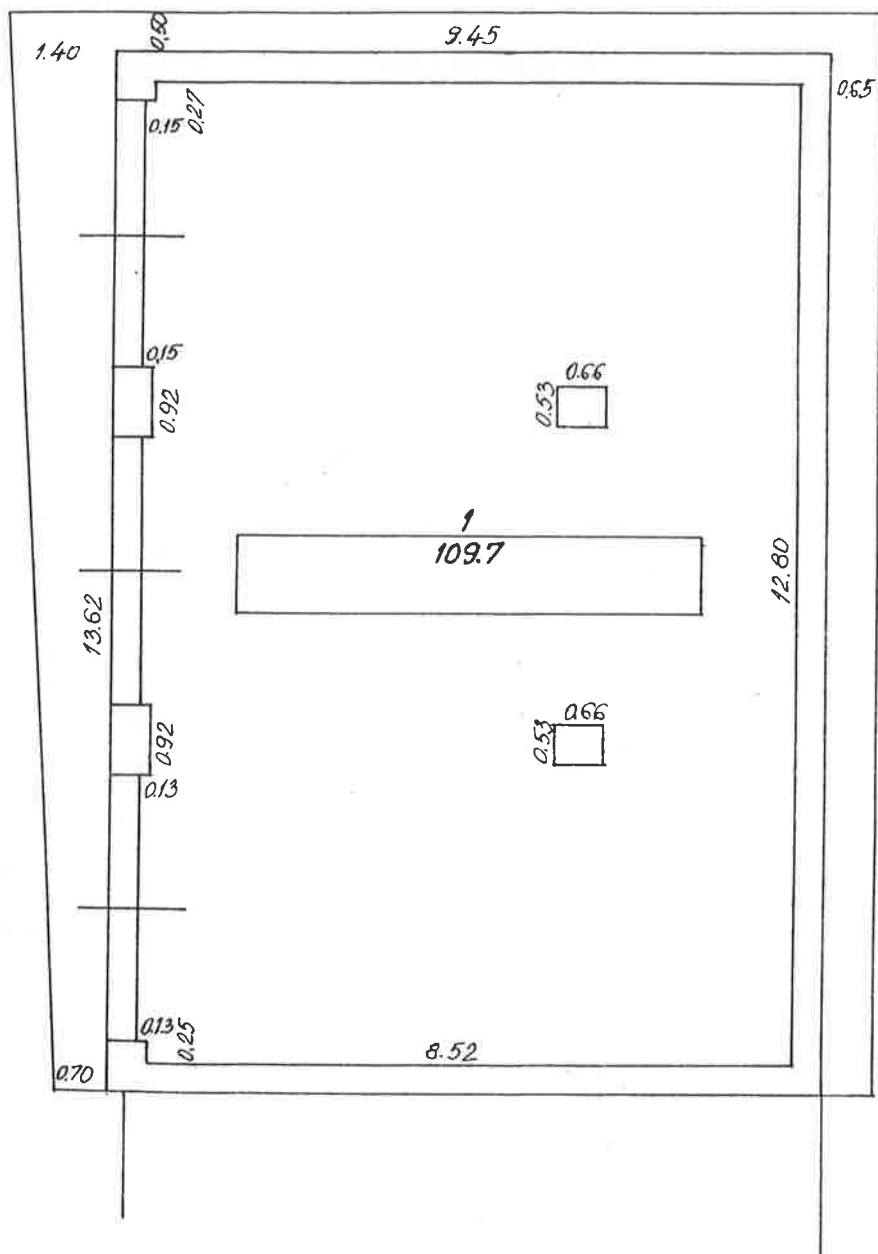


INFORMĀCIJA PAR PASŪTĪJUMU

1. Tehniskās inventarizācijas lietas numur: 74010030134005-01
2. Būves nosaukums: Garāža
3. Būves kadastra apzīmējums: 74010030134005
4. Būves adrese: Ogres rajons, Ogre, Priežu iela 3
5. Pēdējās apsekošanas datums: 05/11/2002
6. Tehniskās inventarizācijas pasūtītāji: VAS Latvenergo filiāle CET
7. Pasūtījuma pieņemšanas datums: 29/10/2002
8. Tehniskās inventarizācijas darbu izpildītā Aivars Pētersons
9. Izpildes datums: 06/11/2002
10. Tehniskās inventarizācijas darbu pārbaudītājs Uldis Lesiņš
11. Pārbaudes datums: 06/11/2002
12. Iesniegtie dokumenti:
 - Pasūtījuma pieteikums
 - Nr. 274/1*01-29/10/2002 Juridiska persona
13. Tehniskās inventarizācijas veids: Būves pilna atkārtotā tehniskā inventarizācija
14. Pasūtījuma izpildes termiņš (d.d.): 30
15. Pasūtījuma pieņēmējs: Dzintra Potapova

INFORMĀCIJA PAR BŪVI

4. Būves lietošanas veids: 1242 Garāžu ēkas
5. Būves kapitalitātes grupa: II grupa
6. Būves ārsienu materiāls: 01 Ķieģeļu mūris
7. Būves stāvu skaits:
- 4.1. Virszemes: 1
 - 4.2. Pazemes: 0
8. Eksploatācijas uzsākšanas gads: 1983
9. Eksploatācijā pieņemšanas gads:
10. Būves konstruktīvā elementa apraksts:
- 7.1. Būves pamati Dzelzsbetons/betons labs
 - 7.2. Būves ār sienas Ķieģeļu mūris labs
 - 7.3. Būves pārsegumi Dzelzsbetons/betons labs
 - 7.4. Būves jumts Gumijotie lokšņu materiāli/ruberoīds piln. apmier.
11. Būves fiziskais nolietojums (%): 10
12. Būves apbūves laukums (kv.m.): 128.7
13. Būvtilpums (kub.m.): 656
14. Būves kopējā platība (kv.m.): 109.7
15. Būves lietderīgā platība (kv.m.): 109.7
- 12.1. Dzīvokļu platība (kv.m.): 0
 - 12.2. Nedzīvojamo telpu platība (kv.m.): 109.7
16. Telpu grupu skaits būvē: 1
17. Dzīvokļu skaits būvē: 0
18. Labiekārtojums:
- 15. 1. Centrālā apkure
 - 15. 4. Elektroapgāde
19. Patvaļīgās būvniecības pazīmes: - Nav



STAVA PLANS — ПОЭТАЖНЫЙ ПЛАН

pils.
gor. Ogre

Ogres rajonā

ciema padome
сельсовет

ciematī nos.
хутор, квартал

kvartāls
квартал № 29

grupa
группа № 3

Celtne № 1. stāvs h 4.60/5.10
Строение № 7401 003 0134 005 этаж h h

улица Priežu ielā Nr. 3 INV. LIETA № 679
ИНВ. ДЕЛО № 679

Izpildīja: L. Nagle 198. 6. g./r. 16. V
Исполнил:
Pārbaudīja: 198. g./r. →
Проверил:

M 1 : 100

BŪVES EKSPLIKĀCIJA

Būves kopējā platība (kv.m.) 109.7

Būves lietderīgā platība (kv.m.): 109.7

Dzīvokļu kopējā platība (kv.m.): 0

Dzīvokļu platība (kv.m.): 0

Dzīvojamā platība (kv.m.): 0

Dzīvokļu palīgtelpu platība (kv.m.) 0

Dzīvokļu ārtelpu platība (kv.m.) 0

Nedzīvojamo telpu platība (kv.m.) 109.7

Nedzīvojamo iekštelpu platība (kv.m.) 109.7

Nedzīvojamo ārtelpu platība (kv.m.) 0

Būves koplietošanas palīgtelpu platība (kv.m.) 0

Koplietošanas iekštelpu platība (kv.m.) 0

Koplietošanas ārtelpu platība (kv.m.) 0

Telpu grupas numurs: 001

Telpu grupas adreses numurs:

Telpu grupas izmantošanas veids: 1242 Garāžas telpu grupa

Telpu grupas platību eksplikācija:

Nedzīvojamo telpu platība (kv.m.): 109.7

Nedzīvojamo iekštelpu platība (kv.m.): 109.7

Nedzīvojamo ārtelpu platība (kv.m.): 0

Telpu grupas telpu eksplikācija:

Stāvs	Telpas numurs	Telpas nosaukums	Telpas veids	Telpas platība (kv.m.)	Telpas augstums (m)	Patvalīgās būvniecības pazīme
1	1	Garāža	Nedzīvojamā iekštelpa	109.7	5.1	