

**BŪVES  
TEHNISKĀS INVENTARIZĀCIJAS LIETA**

Numurs: 17000210196005-01

Lapu skaits: 8

**BŪVES KADASTRA APZĪMĒJUMS**

**17000210196005**

**Garāža**

(Būves nosaukums)

**ADRĒSE:** Liepāja  
Rīgas iela 56

**Tehniskās inventarizācijas darbu izpildītāji:** Gunārs Minka 

**Izpildes datums:** 09/02/2001

**Tehniskās inventarizācijas darbu pārbaudītājs:** Anita Klimbe 

**Pārbaudes datums:** 09/02/2001

**LR VZD reģionālās nodaļas vadītājs**

*Anita Gusta*  
LIEPĀJAS BIROJA  
VADĪTĀJA

(Vārds, Uzvārds)

  
(paraksts)

**Datums:** 2001. . gada "13." 02.



## INFORMĀCIJA PAR PASŪTĪJUMU

1. Tehniskās inventarizācijas lietas numurs 17000210196005-01
2. Būves nosaukums: Garāža
3. Būves kadastra apzīmējums: 17000210196005
4. Būves adrese: Liepāja, Rīgas iela 56
5. Pēdējās apsekošanas datums: 09/02/2001
6. Tehniskās inventarizācijas pasūtītāji: SIA Nekustamais īpašums
7. Pasūtījuma pieņemšanas datums: 01/02/2001
8. Tehniskās inventarizācijas darbu izpildītā Gunārs Minka
9. Izpildes datums: 09/02/2001
10. Tehniskās inventarizācijas darbu pārbaudītājs Anita Klimbe
11. Pārbaudes datums: 09/02/2001
12. Iesniegtie dokumenti:  
Pasūtījuma pieteikums  
Nr. 10/19\*17 01/02/2001 Fiziska persona
13. Tehniskās inventarizācijas veids: Būves pilna atkārtotā tehniskā inventarizācija
14. Pasūtījuma izpildes termiņš (d.d.): 30
15. Pasūtījuma pieņēmējs: VZD Dienvidkurzemes reģionālā nodaļa

## INFORMĀCIJA PAR BŪVI

1. Būves lietošanas veids: 1242 Garāžu ēkas
2. Būves kapitalitātes grupa: II grupa
3. Būves ārsienu materiāls: 01 Ķieģeļu mūris
4. Būves stāvu skaits:
- 4.1. Virszemes: 1
  - 4.2. Pazemes: 0
5. Eksploatācijas uzsākšanas gads: 1984
6. Eksploatācijā pieņemšanas gads:
7. Būves konstruktīvā elementa apraksts:
- 7.1. Būves pamati Dzelzsbetons/betons labs
  - 7.2. Būves ār sienas Ķieģeļu mūris pilnīgi apmierinošs
  - 7.3. Būves pārsegumi Dzelzsbetons/betons labs
  - 7.4. Būves jumts Azbestcimenta loksnes labs
8. Būves fiziskais nolietojums (%): 15
9. Būves apbūves laukums (kv.m.): 257.3
10. Būvtilpums (kub.m.): 1048
11. Būves kopējā platība (kv.m.): 209.5
12. Būves lietderībā platība (kv.m.): 209.5
- 12.1. Dzīvokļu platība (kv.m.): 0
  - 12.2. Nedzīvojamo telpu platība (kv.m.): 209.5
13. Telpu grupu skaits būvē: 3
14. Dzīvokļu skaits būvē: 0
15. Labiekārtojums:
- 15. 1. Centrālā apkure
  - 15. 4. Elektroapgāde
16. Patvaļīgās būvniecības pazīmes: - Nav

## BŪVES EKSPLIKĀCIJA

Būves kopējā platība (kv.m.) 209.5

Būves lietderīgā platība (kv.m.): 209.5

Dzīvokļu kopējā platība (kv.m.): 0

Dzīvokļu platība (kv.m.): 0

Dzīvojamā platība (kv.m.): 0

Dzīvokļu palīgtelpu platība (kv.m.) 0

Dzīvokļu ārtelpu platība (kv.m.) 0

Nedzīvojamo telpu platība (kv.m.) 209.5

Nedzīvojamo iekštelpu platība (kv.m.) 209.5

Nedzīvojamo ārtelpu platība (kv.m.) 0

Būves koplietošanas palīgtelpu platība (kv.m.) 0

Koplietošanas iekštelpu platība (kv.m.) 0

Koplietošanas ārtelpu platība (kv.m.) 0

Telpu grupas numurs: 001

Telpu grupas adreses numurs:

Telpu grupas izmantošanas veids: 1242 Garāžas telpu grupa

Telpu grupas platību eksplikācija:

Nedzīvojamo telpu platība (kv.m.): 157.3

Nedzīvojamo iekštelpu platība (kv.m.): 157.3

Nedzīvojamo ārtelpu platība (kv.m.): 0

Telpu grupas telpu eksplikācija:

Stāvs	Telpas numurs	Telpas nosaukums	Telpas veids	Telpas platība (kv.m.)	Telpas augstums (m)	Patvaļīgās būvniecības pazīme
1	1	Garāža	Nedzīvojamā iekštelpa	82.8	3.4	
1	2	Garāža	Nedzīvojamā iekštelpa	74.5	4.05	

Telpu grupas numurs: 002

Telpu grupas adreses numurs:

Telpu grupas izmantošanas veids: 1242 Garāžas telpu grupa

Telpu grupas platību eksplikācija:

Nedzīvojamo telpu platība (kv.m.): 29.2

Nedzīvojamo iekštelpu platība (kv.m.): 29.2

Nedzīvojamo ārtelpu platība (kv.m.): 0

**Telpu grupas telpu eksplikācija:**

Stāvs	Telpas numurs	Telpas nosaukums	Telpas veids	Telpas platība (kv.m.)	Telpas augstums (m)	Patvalīgās būvniecības pazīme
1	1	Garāža	Nedzīvojamā iekštelpa	29.2	4.05	

Telpu grupas numurs: 003

Telpu grupas adreses numurs:

Telpu grupas izmantošanas veids: 1242 Garāžas telpu grupa

Telpu grupas platību eksplikācija:

Nedzīvojamo telpu platība (kv.m.): 23

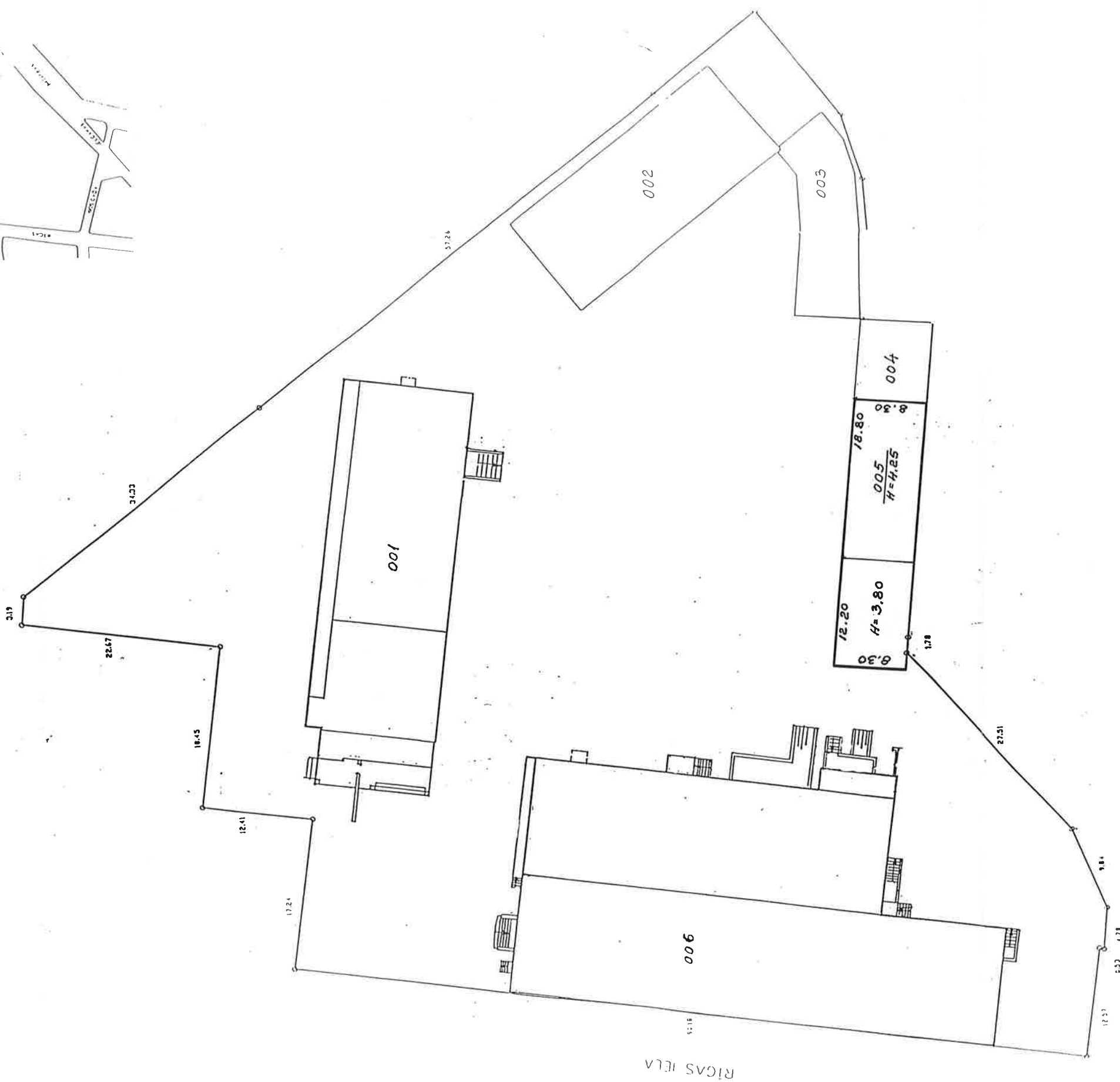
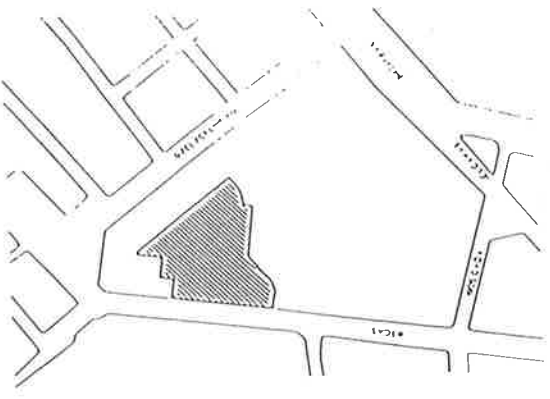
Nedzīvojamo iekštelpu platība (kv.m.): 23

Nedzīvojamo ārtelpu platība (kv.m.): 0

**Telpu grupas telpu eksplikācija:**

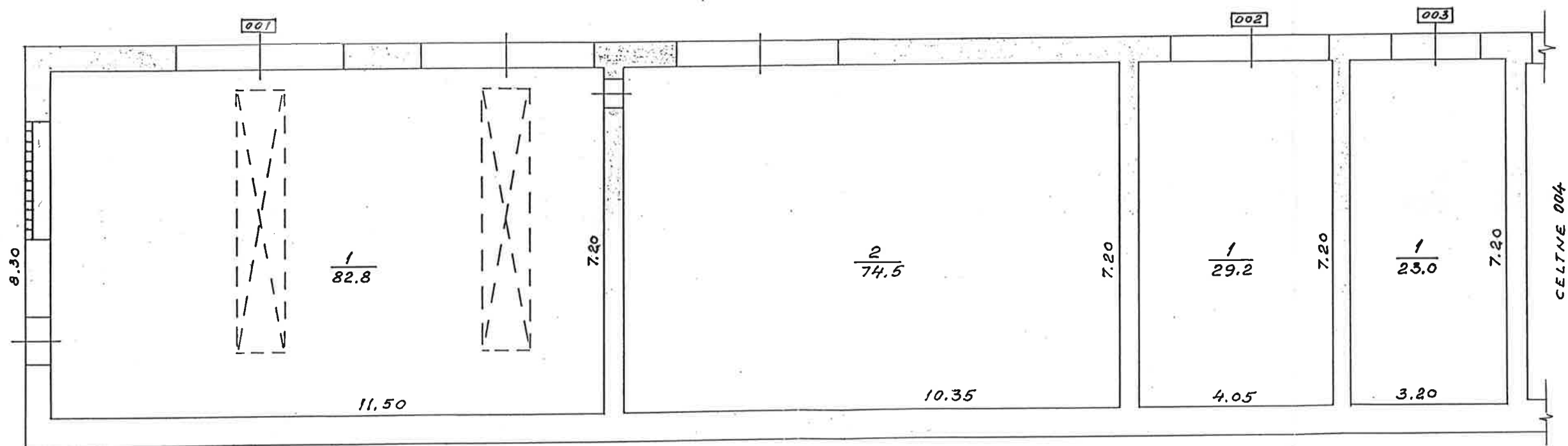
Stāvs	Telpas numurs	Telpas nosaukums	Telpas veids	Telpas platība (kv.m.)	Telpas augstums (m)	Patvalīgās būvniecības pazīme
1	1	Metinātava	Nedzīvojamā iekštelpa	23	4.05	

ZEMES GABALA  
IZVIETOJUMS KVARTĀLĀ



BŪVES NOVIETNES SHĒMA

Būves kadastra apzīmējums 1 7 0 0 0 2 1 0 1 9 6 0 0 5



BŪVES 1. STĀVA PLĀNA SHĒMA

Būves kadastra apzīmējums 1 7 0 0 0 2 1 0 1 9 6 0 0 5



## INVENTARIZĀCIJAS VĒRTĪBAS APRĒĶINA PROTOKOLS

Būves kadastra apzīmējums: 1700 021 0196 005  
 Būves adrese: Liepāja, Rīgas iela 56  
 Tehniskās inventarizācijas lietas numurs: 17000210196005-01  
 Būves galvenais lietošanas veids: 1242 - Garāžu ēkas  
 Būves nosaukums: Garāža  
 Būves tehniskie rādītāji: 1 stāvi, būvtilpums = 1048 m<sup>3</sup>, kopējā platība = 209.5 m<sup>2</sup>, apbūves laukums = 257.3 m<sup>2</sup>.

**Būves konstruktīvo elementu raksturojums:**

Pamatī: Dzelzsbetons/betons - labs  
 Sienas: Ķieģeļu mūris - pilnīgi apmierinošs  
 Pārsegumi: Dzelzsbetons/betons - labs  
 Jumts: Azbestcimenta loksnes - labs

Nosaukums	N.p.k.	Ieraksts
Būvju vienību cenu krājuma numurs, tabulas apzīmējums, ailes apzīmējums tabulā	1	19; 65; b
Mērvienība	2	kub.m.
Vienību daudzums	3	1048
Kopējā platība (m <sup>2</sup> )	4	209.5
Būves vienības bāzes vērtība (Ls)	5	19.02
Būves bāzes vērtība (Ls)	6	19932.96
Fiziskā stāvokļa koeficients $K_s$	7	0.85
Ģeogrāfiskās novietnes koeficients $K_G$	8	0.60
Būves izmantošanas veida korekcijas koeficients $K_{IV}$	9	0.49
Attāluma līdz tuvākajai pilsētai koeficients $K_L$	10	1.00
K -	11	1.00
<b>Būves inventarizācijas vērtība (Ls)</b>	12	<b>4981</b>
Būves vienības inventarizācijas vērtība (Ls)	13	4.75
Būves kopējās platības 1 m <sup>2</sup> vērtība (Ls)	14	23.78

Vērtēšanas datums: 13/02/2001

Izpildīja:

\_\_\_\_\_ (Vārds, Uzvārds)

Pārbaudīja:

Anita Klimbe

\_\_\_\_\_ (Vārds, Uzvārds)

speciālists  
Guntars Minka

Paraksts:



Paraksts:

