

**BŪVES
TEHNISKĀS INVENTARIZĀCIJAS LIETA**

Numurs: 17000210196004-01

Lapu skaits: 8

BŪVES KADASTRA APZĪMĒJUMS

17000210196004

Akumulātoru ēka

(Būves nosaukums)

ADRESE: Liepāja
Rīgas iela 56

Tehniskās inventarizācijas darbu izpildītāji: Gunārs Minka *G. Minka*

Izpildes datums: 09/02/2001

Tehniskās inventarizācijas darbu pārbaudītājs: Anita Klimbe *A. Klimbe*

Pārbaudes datums: 09/02/2001

LR VZD reģionālās nodaļas vadītājs

Anita Gusta
LIEPĀJAS Pilsētas

(Vārds, Uzvārds)

A. Klimbe
(paraksts)

Datums: 2001. . gada "12." 02.



INFORMĀCIJA PAR PASŪTĪJUMU

1. Tehniskās inventarizācijas lietas numurs 17000210196004-01
2. Būves nosaukums: Akumulātoru ēka
3. Būves kadastra apzīmējums: 17000210196004
4. Būves adrese: Liepāja, Rīgas iela 56
5. Pēdējās apsekošanas datums: 09/02/2001
6. Tehniskās inventarizācijas pasūtītāji: SIA Nekustamais īpašums
7. Pasūtījuma pieņemšanas datums: 01/02/2001
8. Tehniskās inventarizācijas darbu izpildītā Gunārs Minka
9. Izpildes datums: 09/02/2001
10. Tehniskās inventarizācijas darbu pārbaudītājs Anita Klimbe
11. Pārbaudes datums: 09/02/2001
12. Iesniegtie dokumenti:
 - Pasūtījuma pieteikums
 - Nr. 10/19*17 01/02/2001 Fiziska persona
13. Tehniskās inventarizācijas veids: Būves pilna atkārtotā tehniskā inventarizācija
14. Pasūtījuma izpildes termiņš (d.d.): 30
15. Pasūtījuma pieņēmējs: VZD Dienvidkurzemes reģionālā nodaļa

INFORMĀCIJA PAR BŪVI

1. Būves lietošanas veids: 1201 Nedzīvojamo ēku palīgēkas
2. Būves kapitalitātes grupa: II grupa
3. Būves ārsienu materiāls: 01 Ķieģeļu mūris
4. Būves stāvu skaits:
- 4.1. Virszemes: 1
 - 4.2. Pazemes: 0
5. Eksploatācijas uzsākšanas gads: 1994
6. Eksploatācijā pieņemšanas gads:
7. Būves konstruktīvā elementa apraksts:
- | | | |
|----------------------|-----------------------|---------------------|
| 7.1. Būves pamati | Dzelzbetons/betons | labi |
| 7.2. Būves ār sienas | Ķieģeļu mūris | pilnīgi apmierinoši |
| 7.3. Būves pārsegumi | Dzelzbetons/betons | pilnīgi apmierinoši |
| 7.4. Būves jumts | Azbestcimenta loksnes | pilnīgi apmierinoši |
8. Būves fiziskais nolietojums (%): 15
9. Būves apbūves laukums (kv.m.): 73.9
10. Būvtilpums (kub.m.): 296
11. Būves kopējā platība (kv.m.): 54.3
12. Būves lietderībā platība (kv.m.): 54.3
- 12.1. Dzīvokļu platība (kv.m.): 0
 - 12.2. Nedzīvojamo telpu platība (kv.m.): 54.3
13. Telpu grupu skaits būvē: 2
14. Dzīvokļu skaits būvē: 0
15. Labiekārtojums:
- 15. 1. Centrālā apkure
 - 15. 4. Elektroapgāde
 - 15. 5. Aukstā ūdens apgāde
 - 15. 8. Kanalizācija
16. Patvaļīgās būvniecības pazīmes: - Nav

BŪVES EKSPLIKĀCIJA

Būves kopējā platība (kv.m.) 54.3

Būves lietderīgā platība (kv.m.): 54.3

Dzīvokļu kopējā platība (kv.m.): 0

Dzīvokļu platība (kv.m.): 0

Dzīvojamā platība (kv.m.): 0

Dzīvokļu paligtelpu platība (kv.m.) 0

Dzīvokļu ārtelpu platība (kv.m.) 0

Nedzīvojamo telpu platība (kv.m.) 54.3

Nedzīvojamo iekštelpu platība (kv.m.) 54.3

Nedzīvojamo ārtelpu platība (kv.m.) 0

Būves koplietošanas paligtelpu platība (kv.m.) 0

Koplietošanas iekštelpu platība (kv.m.) 0

Koplietošanas ārtelpu platība (kv.m.) 0

Telpu grupas numurs: 001

Telpu grupas adreses numurs:

Telpu grupas izmantošanas veids: 1274 Cita, iepriekš neklasificēta, telpu grupa

Telpu grupas platību eksplikācija:

Nedzīvojamo telpu platība (kv.m.): 15.6

Nedzīvojamo iekštelpu platība (kv.m.): 15.6

Nedzīvojamo ārtelpu platība (kv.m.): 0

Telpu grupas telpu eksplikācija:

Stāvs	Telpas numurs	Telpas nosaukums	Telpas veids	Telpas platība (kv.m.)	Telpas augstums (m)	Patvaļīgās būvniecības pazīme
1	1	Tehniskā telpa	Nedzīvojamā iekštelpa	15.6	3.7	

Telpu grupas numurs: 002

Telpu grupas adreses numurs:

Telpu grupas izmantošanas veids: 1274 Cita, iepriekš neklasificēta, telpu grupa

Telpu grupas platību eksplikācija:

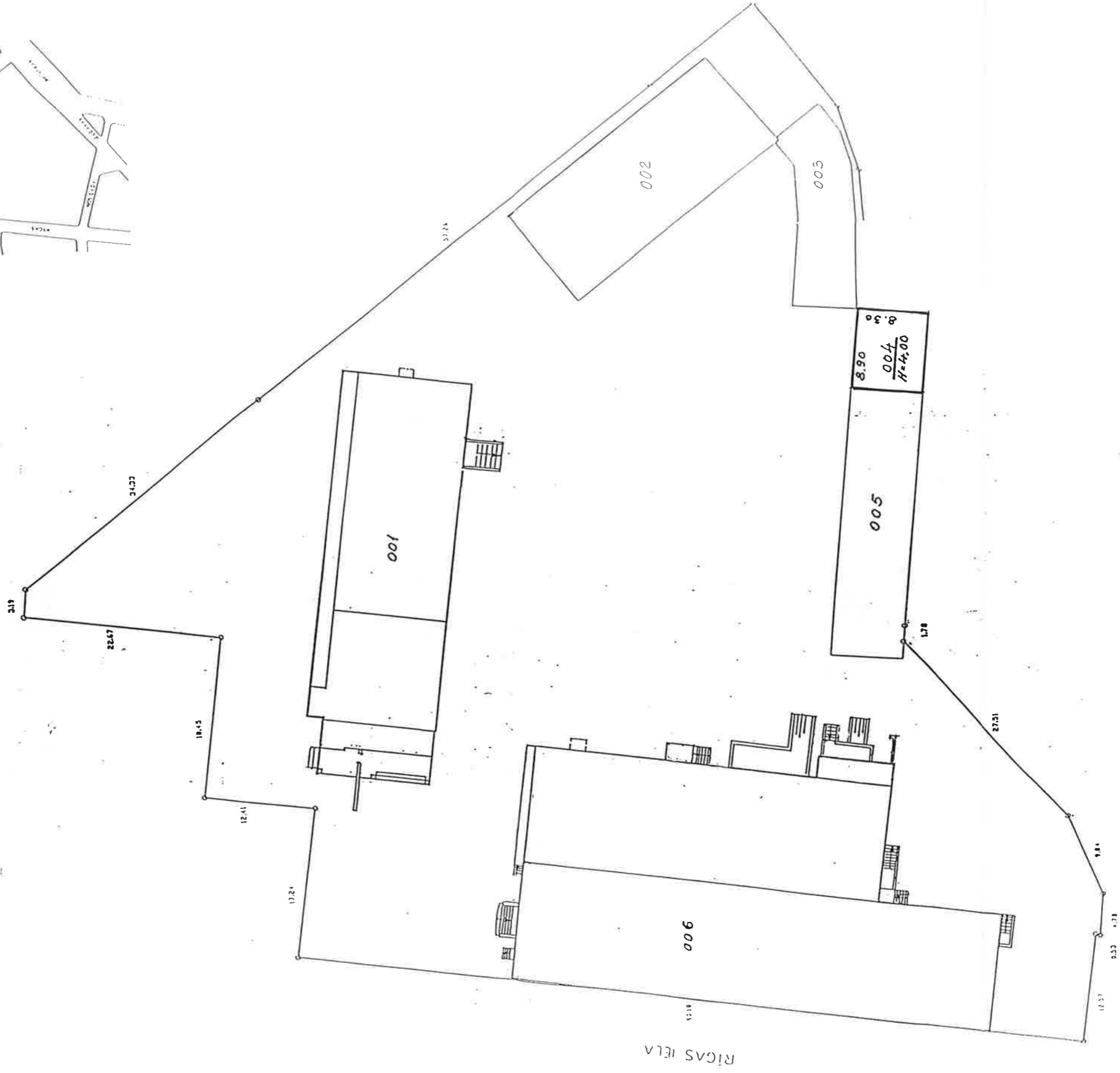
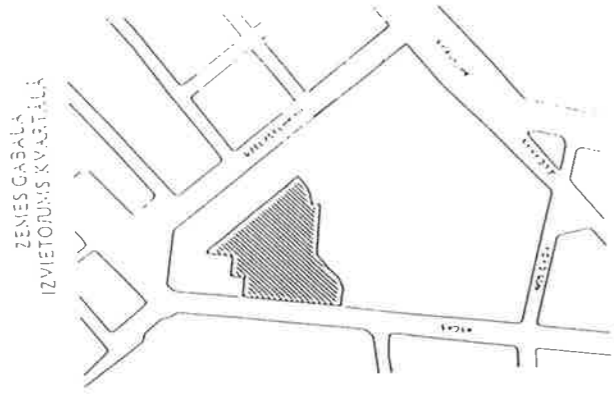
Nedzīvojamo telpu platība (kv.m.): 38.7

Nedzīvojamo iekštelpu platība (kv.m.): 38.7

Nedzīvojamo ārtelpu platība (kv.m.): 0

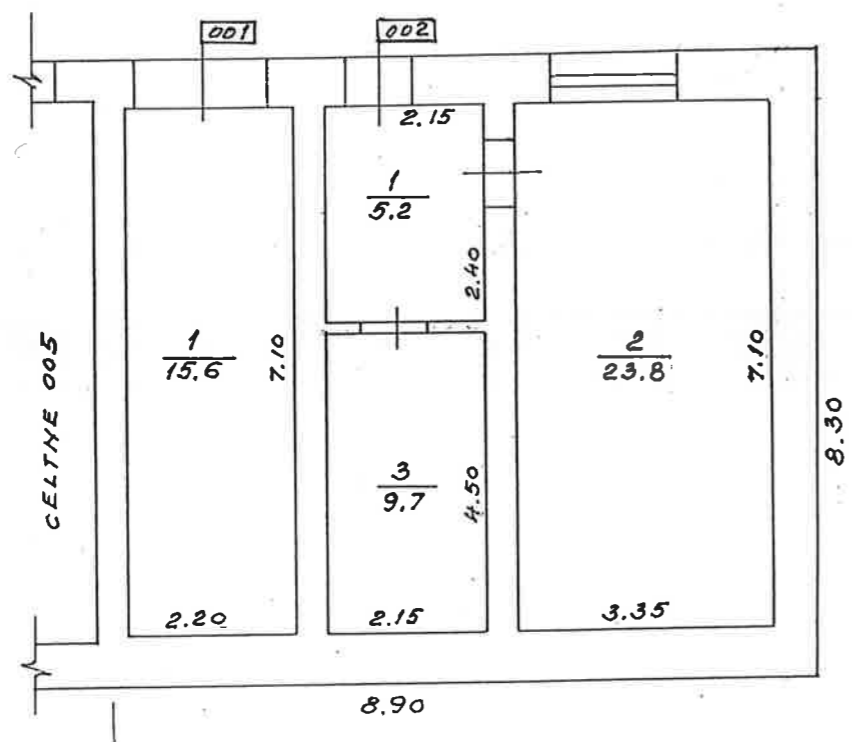
Telpu grupas telpu eksplikācija:

Stāvs	Telpas numurs	Telpas nosaukums	Telpas veids	Telpas platība (kv.m.)	Telpas augstums (m)	Patvalīgās būvniecības pazīme
1	1	Priekštelpa	Nedzīvojamā iekštelpa	5.2	3.7	
1	2	Tehniskā telpa	Nedzīvojamā iekštelpa	23.8	3.7	
1	3	Palīgtelpa	Nedzīvojamā iekštelpa	9.7	3.7	



BŪVES NOVIETNES SHĒMA

Būves kadastra apzīmējums 170000210196004



BŪVES 1. STĀVA PLĀNA SHĒMA

Būves kadastra apzīmējums 1 7 0 0 0 2 1 0 1 9 6 0 0 4