

LR VZD LIELRĪGAS REĢIONĀLĀ NODAĻA

**BŪVES
TEHNISKĀS INVENTARIZĀCIJAS LIETA**

Numurs: 13000071107005-01

Lapu skaits: 10.

BŪVES KADASTRA APZĪMĒJUMS

13000071107005

Administratīvā ēka

(Būves nosaukums)

ADRESE: Jūrmala
Bulduru prospekts 5

Tehniskās inventarizācijas darbu izpildītāji: Daina Krūmiņa

Izpildes datums: 16/12/2001

Tehniskās inventarizācijas darbu pārbaudītājs: Liāna Raudova

Pārbaudes datums: 16/12/2001

LR VZD reģionālās nodaļas vadītājs

VZD Lielrīgas reģionālās nodaļas
Nekustamā īpašuma reģistrācijas
inventarizācijas nodaļas
Jūrmalas sektorā vadītāja
Kaspars Ārmanis

(Vārds, Uzvārds)

(paraksts)

Datums: 2001 . gada "18" decembri



INFORMĀCIJA PAR BŪVI

1. Būves lietošanas veids: 1220 Biroju ēkas
2. Būves kapitalitātes grupa: V grupa
3. Būves ārsienu materiāls: 05 Koks
4. Būves stāvu skaits:
 - 4.1. Virszemes: 2
 - 4.2. Pazemes: 0
5. Eksploatācijas uzsākšanas gads: 1935
6. Eksploatācijā pieņemšanas gads:
7. Būves konstruktīvā elementa apraksts:
 - 7.1. Būves pamati Ķieģeļu mūris
 - 7.2. Būves ār sienas Koks
 - 7.3. Būves pārsegumi Koks
 - 7.4. Būves jumts Azbestcimenta loksnes
8. Būves fiziskais nolietojums (%): 35
9. Būves apbūves laukums (kv.m.): 107.3
10. Būvtilpums (kub.m.): 623
11. Būves kopējā platība (kv.m.): 171.1
12. Būves lietderīgā platība (kv.m.): 171.1
 - 12.1. Dzīvokļu platība (kv.m.): 0
 - 12.2. Nedzīvojamo telpu platība (kv.m.): 171.1
13. Telpu grupu skaits būvē: 1
14. Dzīvokļu skaits būvē: 0
15. Labiekārtojums:
 15. 1. Centrālā apkure
 15. 4. Elektroapgāde
 15. 5. Aukstā ūdens apgāde
 15. 6. Karstā ūdens apgāde
 15. 8. Kanalizācija
 15. 9. Tualetes telpa 1
 15. 11 Savietotā sanitārtehniskā telpa 1
16. Patvaļīgās būvniecības pazīmes: - Nav

BŪVES EKSPLIKĀCIJA

Būves kopējā platība (kv.m.) 171.1

Būves lietderīgā platība (kv.m.): 171.1

Dzīvokļu kopējā platība (kv.m.): 0

Dzīvokļu platība (kv.m.): 0

Dzīvojamā platība (kv.m.): 0

Dzīvokļu palīgtelpu platība (kv.m.) 0

Dzīvokļu ārtelpu platība (kv.m.) 0

Nedzīvojamo telpu platība (kv.m.) 171.1

Nedzīvojamo iekštelpu platība (kv.m.) 171.1

Nedzīvojamo ārtelpu platība (kv.m.) 0

Būves koplietošanas palīgtelpu platība (kv.m.) 0

Koplietošanas iekštelpu platība (kv.m.) 0

Koplietošanas ārtelpu platība (kv.m.) 0

Telpu grupas numurs: 001

Telpu grupas adreses numurs:

Telpu grupas izmantošanas veids: 1220 Biroja telpu grupa

Telpu grupas platību eksplikācija:

Nedzīvojamo telpu platība (kv.m.): 171.1

Nedzīvojamo iekštelpu platība (kv.m.): 171.1

Nedzīvojamo ārtelpu platība (kv.m.): 0

Telpu grupas telpu eksplikācija:

Stāvs	Telpas numurs	Telpas nosaukums	Telpas veids	Telpas platība (kv.m.)	Telpas augstums (m)	Patvaļīgās būvniecības pazīme
1	1	Administratīvā telpa	Nedzīvojamā iekštelpa	10.9	2.65	
1	2	Administratīvā telpa	Nedzīvojamā iekštelpa	10.8	2.65	
1	3	Administratīvā telpa	Nedzīvojamā iekštelpa	13.7	2.65	
1	4	Priekštelpa	Nedzīvojamā iekštelpa	2.6	2.65	
1	5	Administratīvā telpa	Nedzīvojamā iekštelpa	15.5	2.65	
1	6	Sienas skapis	Nedzīvojamā iekštelpa	.9	2.65	
1	7	Sienas skapis	Nedzīvojamā iekštelpa	.9	2.65	
1	8	Gaitenis	Nedzīvojamā iekštelpa	25.7	2.65	
1	9	Pieliekamais	Nedzīvojamā iekštelpa	1	2.65	
1	10	Priekštelpa	Nedzīvojamā iekštelpa	3.8	2.65	
1	11	Pieliekamais	Nedzīvojamā iekštelpa	1.5	2.65	
1	12	Tualete	Nedzīvojamā iekštelpa	2.4	2.65	
2	13	Administratīvā telpa	Nedzīvojamā iekštelpa	19.5	2.65	

2	14	Savienotā sanitārtehniskā telpa	Nedzīvojamā iekštelpa	3.4	2.65	
2	15	Priekštelpa	Nedzīvojamā iekštelpa	9.4	2.65	
2	16	Gaitenis	Nedzīvojamā iekštelpa	10.1	2.65	
2	17	Administratīvā telpa	Nedzīvojamā iekštelpa	21.6	2.65	
2	18	Sienas skapis	Nedzīvojamā iekštelpa	.9	2.65	
2	19	Sienas skapis	Nedzīvojamā iekštelpa	.9	2.65	
2	20	Administratīvā telpa	Nedzīvojamā iekštelpa	15.6	2.65	

**INFORMĀCIJA PAR 1 STĀVU UN TĀ EKSPLIKĀCIJA
(PĒC PASŪTĪTĀJA PAPILDUS PIEPRASĪJUMA)**

Telpu grupu skaits stāvā: 1

Dzīvokļu skaits stāvā: 0

Stāva kopējā platība (kv.m.): 89.7

Stāva lietderīgā platība (kv.m.): 89.7

Dzīvokļu kopējā platība stāvā (kv.m.)

Dzīvokļu platība stāvā (kv.m.)

Dzīvojamā platība stāvā (kv.m.):

Dzīvokļu palīgtelpu platība (kv.m.):

Dzīvokļu ārtelpu platība stāvā (kv.m.)

Nedzīvojamo telpu platība stāvā (kv.m.): 89.7

Nedzīvojamo iekštelpu platība stāvā (kv.m.): 89.7

Nedzīvojamo ārtelpu platība stāvā (kv.m.)

Koplietošanas palīgtelpu platība stāvā (kv.m.):

Koplietošanas iekštelpu platība stāvā (kv.m.):

Koplietošanas ārtelpu platība stāvā (kv.m.):

Telpu grupas numurs: 001

Telpu grupas adreses numurs:

Telpu grupas izmantošanas veids: 1220 Biroja telpu grupa

Telpu grupas platību eksplikācija stāv

Nedzīvojamo telpu platība stāvā (kv.m.): 89.7

Nedzīvojamo iekštelpu platība stāvā (kv.m.): 89.7

Nedzīvojamo ārtelpu platība stāvā (kv.m.): 0

Telpu grupas telpu eksplikācija stāvā:

Telpas numurs	Telpas nosaukums	Telpas veids	Telpas platība (kv.m.)	Telpas augstums (m)	Patvaļīgas būvniecības pazīme
1	Administratīvā telpa	Nedzīvojamā iekštelpa	10.9	2.65	
2	Administratīvā telpa	Nedzīvojamā iekštelpa	10.8	2.65	
3	Administratīvā telpa	Nedzīvojamā iekštelpa	13.7	2.65	
4	Priekštelpa	Nedzīvojamā iekštelpa	2.6	2.65	
5	Administratīvā telpa	Nedzīvojamā iekštelpa	15.5	2.65	
6	Sienas skapis	Nedzīvojamā iekštelpa	.9	2.65	
7	Sienas skapis	Nedzīvojamā iekštelpa	.9	2.65	
8	Gaitenis	Nedzīvojamā iekštelpa	25.7	2.65	
9	Pieliekamais	Nedzīvojamā iekštelpa	1	2.65	
10	Priekštelpa	Nedzīvojamā iekštelpa	3.8	2.65	
11	Pieliekamais	Nedzīvojamā iekštelpa	1.5	2.65	
12	Tualete	Nedzīvojamā iekštelpa	2.4	2.65	

INFORMĀCIJA PAR 2 STĀVU UN TĀ EKSPLIKĀCIJA
(PĒC PASŪTĪTĀJA PAPILDUS PIEPRASĪJUMA)

Telpu grupu skaits stāvā: 1

Dzīvokļu skaits stāvā: 0

Stāva kopējā platība (kv.m.): 81.4

Stāva lietderīgā platība (kv.m.): 81.4

Dzīvokļu kopējā platība stāvā (kv.m.)

Dzīvokļu platība stāvā (kv.m.)

Dzīvojamā platība stāvā (kv.m.):

Dzīvokļu palīgtelpu platība (kv.m.):

Dzīvokļu ārtelpu platība stāvā (kv.m.)

Nedzīvojamo telpu platība stāvā (kv.m.): 81.4

Nedzīvojamo iekštelpu platība stāvā (kv.m.): 81.4

Nedzīvojamo ārtelpu platība stāvā (kv.m.):

Koplietošanas palīgtelpu platība stāvā (kv.m.):

Koplietošanas iekštelpu platība stāvā (kv.m.):

Koplietošanas ārtelpu platība stāvā (kv.m.):

Telpu grupas numurs: 001

Telpu grupas adreses numurs:

Telpu grupas izmantošanas veids: 1220 Biroja telpu grupa

Telpu grupas platību eksplikācija stāv

Nedzīvojamo telpu platība stāvā (kv.m.): 81.4

Nedzīvojamo iekštelpu platība stāvā (kv.m.): 81.4

Nedzīvojamo ārtelpu platība stāvā (kv.m.): 0

Telpu grupas telpu eksplikācija stāvā:

Telpas numurs	Telpas nosaukums	Telpas veids	Telpas platība (kv.m.)	Telpas augstums (m)	Patvaļīgās būvniecības pazīme
13	Administratīvā telpa	Nedzīvojamā iekštelpa	19.5	2.65	
14	Savienotā sanitārtehniskā telpa	Nedzīvojamā iekštelpa	3.4	2.65	
15	Priekštelpa	Nedzīvojamā iekštelpa	9.4	2.65	
16	Gaitenis	Nedzīvojamā iekštelpa	10.1	2.65	
17	Administratīvā telpa	Nedzīvojamā iekštelpa	21.6	2.65	
18	Sienas skapis	Nedzīvojamā iekštelpa	.9	2.65	
19	Sienas skapis	Nedzīvojamā iekštelpa	.9	2.65	
20	Administratīvā telpa	Nedzīvojamā iekštelpa	15.6	2.65	

INVENTARIZĀCIJAS VĒRTĪBAS APRĒĶINA PROTOKOLS

Būves kadastra apzīmējums: 1300 007 1107 005
Būves adrese: Jūrmala, Bulduru prospekts 5
Tehniskās inventarizācijas lietas numurs: 13000071107005-01
Būves galvenais lietošanas veids: 1220 - Biroju ēkas
Būves nosaukums: Administratīvā ēka
Būves tehniskie rādītāji: 2 stāvi, būvtilpums = 623 m³, kopējā platība = 171.1 m², apbūves laukums = 107.3 m².

Būves konstruktīvo elementu raksturojums:

Pamati: Ķieģeļu mūris
Sienas: Koks
Pārsegumi: Koks
Jumts: Azbestcimenta loksnes

Nosaukums	N.p.k.	Ieraksts
Būvju vienību cenu krājuma numurs, tabulas apzīmējums, ailes apzīmējums tabulā	1	28; 14; b
Mērvienība	2	kub.m.
Vienību daudzums	3	623
Kopējā platība (m ²)	4	171.1
Būves vienības bāzes vērtība (Ls)	5	30.55
Būves bāzes vērtība (Ls)	6	19032.65
Fiziskā stāvokļa koeficients K_s	7	0.65
Ģeogrāfiskās novietnes koeficients K_G	8	0.65
Būves izmantošanas veida korekcijas koeficients K_{IV}	9	0.84
Attāluma līdz tuvākajai pilsētai koeficients K_L	10	1.00
K -	11	1.00
Būves inventarizācijas vērtība (Ls)	12	6755
Būves vienības inventarizācijas vērtība (Ls)	13	10.84
Būves kopējās platības 1 m ² vērtība (Ls)	14	39.48


Vērtēšanas datums: 05/12/2001

Izpildīja:

Daina Krūmiņa

(Vārds, Uzvārds)

Paraksts:




Pārbaudīja:

Līana Raudova

(Vārds, Uzvārds)

Paraksts:



ADRESE JŪRMALA, BULDURI, BULDURU PR. N°5 KADASTRA Nr.

CELTNE līt. Nr. 005

ADMINISTRATĪVĀ ĒKA

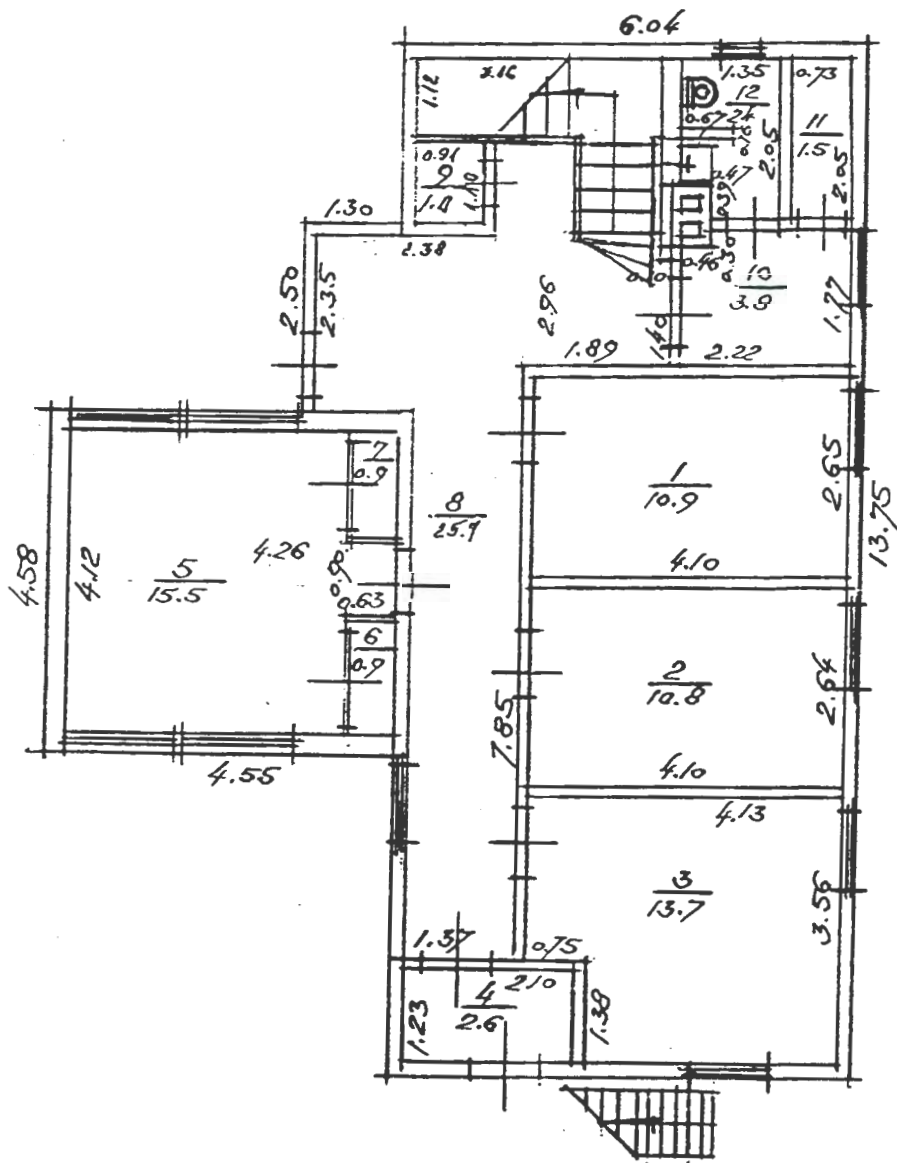
M 1 : 100

nosaukums

1.

STĀVA PLĀNS

Stāva augstums $H_1 =$ 2.65 m



Datums	Izpildija	Paraksts
05. 12. 2001.	D. KRŪMIŅA	<i>[Signature]</i>

ADRESE FŪRMĀLA, BULDURI, BULDURU PROSP. N°5 KADASTRA Nr.

1300 007 107

CELTNE lit. Nr. 005

ADMINISTRATĪVĀ ĒRA

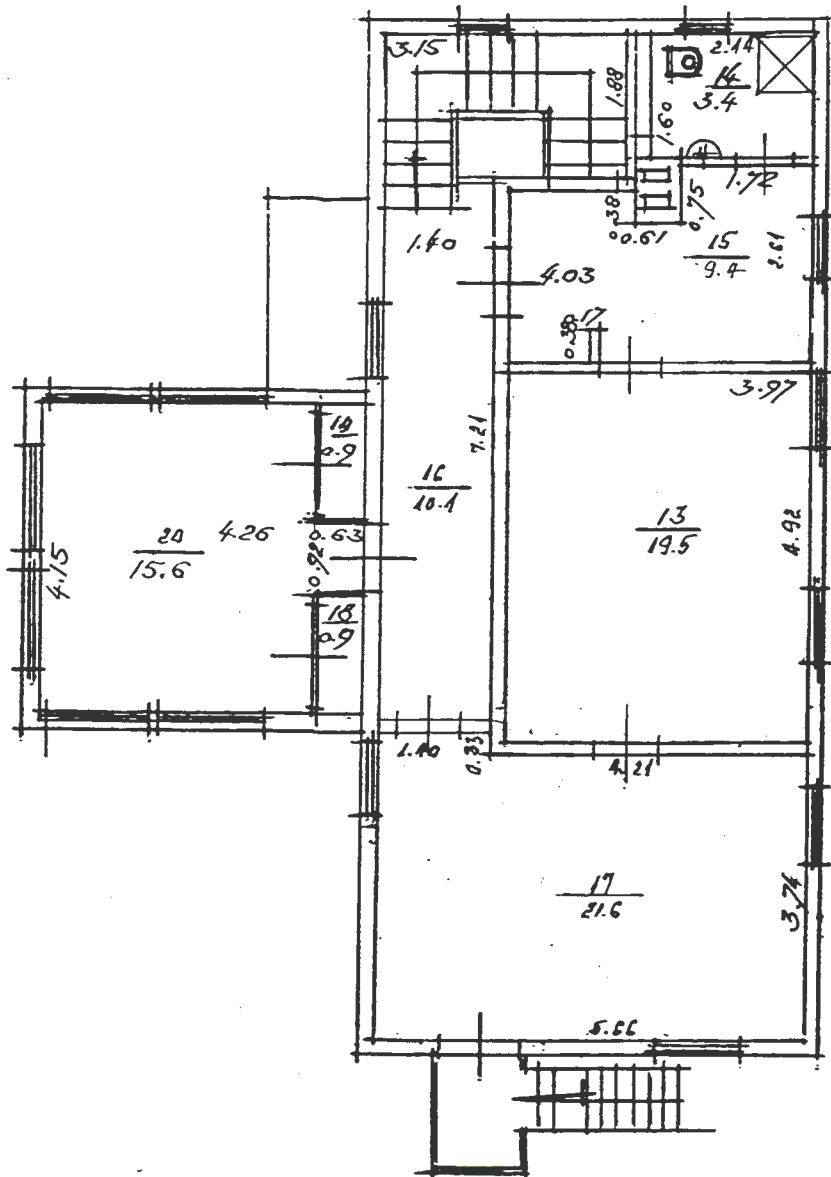
M 1 : 100

II.

STĀVA PLĀNS

nosaukums

Stāva augstums $H_1 =$ 2.65 m



Datums	Izpildija	Paraksts
05.12.2001.	D. KRŪMIŅA	<i>[Signature]</i>