

2024.gada 04.jūnijs

Atzinums par ēku(būvju) nekustamā īpašuma (**nosaukums: Zilupes arodvidusskola**), kas atrodas **Ludzas novadā, Zilupes pilsētā, Kalna ielā 3**, tirgus vērtību atbilstoši Publiskas personas mantas atsavināšanas likuma nosacījumiem

VAS Valsts nekustamie īpašumi

Cienījamās kundzes!
Augsti godātie kungļi!

Atsaucoties uz VNĪ/2024/CA-200 "Nekustamo īpašumu tirgus vērtības noteikšana" Pieprasījumu par ēku(būvju) nekustamā īpašuma, ar kadastra numuru 6817 503 0002, kas atrodas **Ludzas novadā, Zilupes pilsētā, Kalna ielā 3**, un ir reģistrēts Zilupes pilsētas zemesgrāmatas nodalījumā Nr.1000 0004 8879, tirgus vērtības noteikšanu, paskaidrojam, ka iepazīstoties ar vērtētājiem iesniegtajiem un pieejamiem dokumentiem:

- VZD informatīvo izdruku no Kadastra informācijas sistēmas,
- Zilupes pilsētas zemesgrāmatas nodalījumā Nr.1000 0004 8879 norakstu;
- LR Valsts zemes dienesta Latagles reģionālās nodaļas būvju tehniskās inventarizācijas lietu;
- zemes robežu plānu;
- 2023. gada 04. oktobrī vizuālā apsekošanā veiktās fotofiksācijas dati;
- 2023.gada 12.oktobra ēkas (būves) vizuālās apsekošanas atzinums;

un apsekojot nekustamo īpašumu dabā, VĒRTĒTĀJI KONSTATĒJA:

- Vērtējamā īpašuma sastāvā ietilpst ēku(būvju) nekustamais īpašums, kas saistīts ar zemes gabalu ar kadastra apzīmējumu 6817 003 0042 un īpašuma tiesības uz to nostiprinātas (pēc VZD datiem) uz fiziskas personas vārda.
- Apbūve ir ļoti sliktā tehniskā stāvoklī (info no 2023.gada 12.oktobra atzinuma: ēkas galvenās būvkonstrukcijas, t.i. ēkas pamati, sienas, jumta konstrukcijas kopumā ir neapmierinošā stāvoklī; konstrukcijas ar mitruma piesātinājumu, attīstījusies pastiprināta erozija. Ēkai nav funkcionējošu inženiertīklu. Kopumā ēka bez pilnas atjaunošanas nav pilnvērtīgi ekspluatējama tai paredzētajā veidā. Bez kompleksas ēkas atjaunošanas ēka nav ekspluatējama tai paredzētajā veidā. Lai ēku varētu pilnvērtīgi ekspluatēt, nepieciešams būvniecības normatīvo aktu noteiktajā kārtībā izstrādāt būvniecības ieceru pilnai ēkas atjaunošanai un veikt attiecīgos būvdarbus, kas norādīti atzinuma 5.punktā), un tās rekonstrukcija nav ekonomiski pamatota. Turklāt piebraukšana pie apbūves ar autotransportu uz vērtēšanas brīdi nav iespējama (nav piebraucamā ceļa) un juridiski nav sakārtota (VZD nav atzīmēts servitūta ceļš).

Pamatojoties uz vērtētāju zināšanām par nekustamā īpašuma tirgu, pieejamo informāciju par vērtējamiem īpašumiem un prasmi analizēt nekustamā īpašuma tirgus notikumus, vērtētāji secināja, ka pieprasījuma tirgū pēc šāda rakstura objektiem ir ļoti mazs vai drīzāk pat nepastāv vispār, jo īpašuma tehniskā stāvokļa un sastāva dēļ nav iespējams noteikt, vai potenciālie pircēji izteiks vēlmi iegādāties vērtējamo īpašumu, šāda īpašuma iegāde visbiežāk nepieciešama zemes gabala īpašniekam, kura īpašumu šī apbūve apgrūtina, tādēļ tirgus vērtības noteikšana ir ļoti apgrūtināta.

Šādos apstākļos vērtētāji 2024.gada 20.maijā* iesaka noteikt simbolisku vērtējamā Objekta tirgus vērtību.

Darām Jums zināmu SIA "INTERBALTIJA" atzinumu, ka ēku(būvju) nekustamā īpašuma (**nosaukums: Zilupes arodvidusskola) Ludzas novadā, Zilupes pilsētā, Kalna ielā 3, 2024.gada 20.maijā*** visvairāk iespējamā tirgus vērtība atbilstoši Publiskas personas mantas atsavināšanas likuma nosacījumiem ir

100 (viens simts) eiro.

* - nekustamā īpašuma apskates (vērtētāja apmeklējuma) datums.

Noteiktā tirgus vērtība ir spēkā, ja tiek atsavinātas pilnas īpašuma tiesības uz vērtēšanas Objektu, tā sastāvs atbilst atzinuma 4.punktā aprakstītajam stāvoklim, ja nekustamā īpašuma lietošana nav ierobežota ar atzinuma 5.6 punktā minētiem iespējamiem apgrūtinājumiem. Apgrūtinājumu izmaiņu gadījumā, vai vērtējamā īpašuma sastāva izmaiņu gadījumā, kā arī izmantošanas mērķa maiņas gadījumā, izmainīsies arī noteiktās vērtības. Vērtētāji neuzņemas atbildību par neparedzamām tirgus vērtību izmaiņām, kas var notikt ārēju apstākļu ietekmes rezultātā.

Ar cieņu,

Arnīs Zeilis
Valdes loceklis

ŠIS DOKUMENTS IR ELEKTRONISKI PARAKSTĪTS AR DROŠU ELEKTRONISKO PARAKSTU UN SATUR LAIKA ZĪMOGU

VĒRTĒJAMĀ ĪPAŠUMA NOVIETOJUMA ATZĪME KARTĒ Novietojums



Izkopējums no attīstības plāna plānotā/atļautā izmantošana



P

publiskās apbūves teritorija

Informācijas avots: www.geolativija.lv

FOTOATTĒLI



PIELIKUMI

Nodalījuma noraksts

Latgales rajona tiesa

Zilupes pilsētas zemesgrāmatas nodalījums Nr. 100000048879

Kadastra numurs: 68175030002

Nosaukums: Zilupes arodvidusskola

Kalna iela 3, Zilupe, Ludzas nov.

I daļas 1.iedaļa Nekustams īpašums, servitūti un reālnastas, pievienotie zemes gabali	Domājamā daļa	Platība, lielums
<p>1.1. Ēku nekustams īpašums sastāv no divām ēkām (saskaņā ar inventarizācijas dokumentiem liters Nr.1; 2). Grozīts Saistīts ar ierakstiem: I daļas 1.iedaļa 2.1 (300001067745) I daļas 2.iedaļa 1.1 (300000699740)</p> <p>1.2. Atzīme - ēkas saistītas ar zemes gabalu Ludzas rajona Zilupes pilsēta, Kalnu iela 3, kadastra numurs 6817 003 0042, Zilupes pilsētas zemesgrāmatas nodalījuma Nr.12. Zemes īpašnieks Nikolajs Bikovskis, personas kods 080334-10724. Žurn. Nr. 30000156803, lēmums 11.12.2001., tiesnese Elīna Volīka</p> <p>2.1. Grozīt ierakstu Nr. 1.1 (žurnāla Nr. 300000156803, 06.12.2001) un izteikt šādā redakcijā: Ēku nekustams īpašums sastāv no ēkas (kadastra apzīmējums 6817 003 0042 003). Pamats: 2004. gada 15. novembra būvvaldes izziņa. Žurn. Nr. 300001067745, lēmums 16.05.2005., tiesnese Elīna Volīka</p> <p>3.1. Piešķirts īpašumam nosaukums "Zilupes arodvidusskola".</p> <p>3.2. Mainīta adrese no Kalnu iela 1, Zilupe, Ludzas nov. uz Kalna iela 3, Zilupe, Ludzas nov..</p> <p>3.3. Pamats: 2023.gada 15.novembra nostiprinājuma lūgums Nr.2/9-3/9295. Žurn. Nr. 300006395166, lēmums 22.11.2023., tiesnese Tatjana Ivanova</p>		
I daļas 2.iedaļa Atdalītie zemes gabali, servitūti un reālnastu pārgrozījumi un dzēsumi	Domājamā daļa	Platība, lielums
<p>1.1. Grozīt 1. iedaļas ierakstu Nr. 1.1 (žurnāla Nr. 300000156803, 06.12.2001) un izteikt šādā redakcijā: Ēku nekustams īpašums sastāv no divām ēkām (kadastra apzīmējums 6817 003 0042 003; 6817 003 0042 004). Pamats: 2004. gada 17. februāra uzziņa par nekustamu īpašumu Nr.8-5.2/494. Žurn. Nr. 300000699740, lēmums 12.03.2004., tiesnese Elīna Volīka</p> <p>Dzēsts Saistīts ar ierakstu: I daļas 2.iedaļa 2.1 (300001067745)</p> <p>2.1. Dzēst 2. iedaļas ierakstu Nr. 1.1 (žurnāla Nr. 300000699740, 05.03.2004). Žurn. Nr. 300001067745, lēmums 16.05.2005., tiesnese Elīna Volīka</p>		
II daļas 1.iedaļa Nekustama īpašuma īpašnieks, īpašumtiesību pamats	Domājamā daļa	Summa
<p>1.1. Īpašnieks: Latvijas valsts LR Zemkopības ministrija, nodokļu maksātāja kods 90000064161 personā.Īpašuma tiesība nostiprināta uz ēkām. Grozīts Saistīts ar ierakstu: II daļas 1.iedaļa 2.1 (300001067745)</p> <p>1.2. Pamats: 1959. gada 30. novembra Ludzas rajona TDP IK lēmums Nr.183, 2001. gada 8. novembra izziņa Nr.139. Žurn. Nr. 300000156803, lēmums 11.12.2001., tiesnese Elīna Volīka</p> <p>2.1. Grozīt ierakstu Nr. 1.1 (žurnāla Nr. 300000156803, 06.12.2001) un izteikt šādā redakcijā: Īpašnieks: Latvijas valsts Izglītības un zinātnes</p>	1	
	1	

II daļas 1.iedaļa Nekustama īpašuma īpašnieks, īpašumtiesību pamats	Domājamā daļa	Summa
ministrija, nodokļu maksātāja kods 90000022399 personā. 2.2. Pamats: 2004. gada 30. septembra pieņemšanas/nodošanas akts Nr.20, 2004. gada 30. septembra Ministru kabineta rīkojums Nr.717. 2.3. Persona: Latvijas Republikas Zemkopības ministrija, nodokļu maksātāja kods 90000064161. Īpašuma tiesība izbeigusies. <i>Žurn. Nr. 300001067745, lēmums 16.05.2005., tiesnese Elīna Volīka</i>	0	
3.1. Persona: Latvijas valsts, Izglītības un zinātnes ministrijas, reģistrācijas numurs 90000022399, personā. Īpašuma tiesība izbeigusies.	0	
3.2. Īpašnieks: Latvijas valsts, Finanšu ministrijas, reģistrācijas numurs 90000014724, personā.	1	
3.3. Pamats: 2023.gada 19.septembra Ministru kabineta rīkojums Nr.606. <i>Žurn. Nr. 300006395166, lēmums 22.11.2023., tiesnese Tatjana Ivanova</i>		

Citu ierakstu daļās un iedaļās nav.

Informācija par apgrūtinājumiem, kas attiecas uz īpaši aizsargājamām dabas teritorijām vai mikroliegumiem – pieejama dabas datu pārvaldības sistēmā OZOLS <https://ozols.gov.lv/pub>

Informācijas prasītājs: Zane Spole. Pieprasījums izdarīts 14.05.2024 16:22:06.

Maksa par informāciju fiksēta Jūsu rēķinā.

Piezīme. Saskaņā ar Eiropas Parlamenta un Padomes 2016.gada 27.apriļa Regulu Nr.2016/679 par fizisku personu aizsardzību attiecībā uz personas datu apstrādi un šādu datu brīvu apriti un ar ko atceļ Direktīvu 95/46/EK (Vispārīgā datu aizsardzības regula) katrs informācijas pieprasījums no datubāzes tiek reģistrēts.

575

LR Valsts zemes dienests

LATGALES REĢIONĀLĀ NODAĻA

6817 - 003 - 0042

Ludzas rajona

Zilupe PAGASTA

Boļņevu ielā

6817 - 503 - 0002

**Būvju tehniskās
inventarizācijas lieta**

Forma Nr. 1

VZD Latgales reģionālās nodaļas Rēzeknes filiāles NĪFB Ludzā
1999. gada 23 janvārī namīpašuma kartīte Nr. _____
Inv. Lieta Nr. _____

Ludzas rajons _____ pilsēta Zilupe pagasts _____ māju nos. _____
Iela kalna mājas Nr. 1. kvartāls Nr. _____ grupa Nr. _____ grunts Nr. _____
Īpašnieku kategorija _____

I Uz zemes gabala atrodošos celtņu īpašnieki

Datums	Īpašnieka uzvārds, vārds, personas kods	Ideālā daļa	Dokumenti, kas nosaka īpašuma tiesības
1999 23/1	Zilupes skola		

II Apbūves laukums (kv. m.)

Ieraksta datums	Apbūves laukums	Papildus gabals	
		Izmēri	Platība
	2099		

III Uz zemes gabala atrodošās būves

Ieraksta datums	Lī-ters	Nosau-kums	Materiāls	Izmēri				Atjaunošanas vērtība		Nolieto-šanās %	Pašrei-zejā vērtība
				garums	augstums	laukums	tilpums	vienība	kopējā		

IV Atzīmes par īpašuma tiesību ierobežojumiem

Piezīmes: _____

V Uz zemes gabala atrodošās celtnes

Nr.	Celtnes nosaukums	Materiāls		stāvu skaits	Apbūvēt. laukums m ²	Augstums	Tilpums m ³	Atjaun. vērt. Ls	Nolitošanās	Pašreiz. vērtība Ls
		sienu	jumtu							
1	Pārģeblis	akme	sifer	1	28,3	250	71	190	55	86
2	Liellopuku	betonsifer		1	1014	280	284	940	65	329
	Piebūve	dēļu	"	1	105	240	25	25	40	15
	Piebūve	dēļu	"	1	493	370	182	173	30	121
	Piebūve	dēļu	"	1	264	240	49	49	30	25
		Kopā:			1816		540	1187		490
		Pārveidots			2099		611	1371		576

VI Ēku un būvju vērtība latos

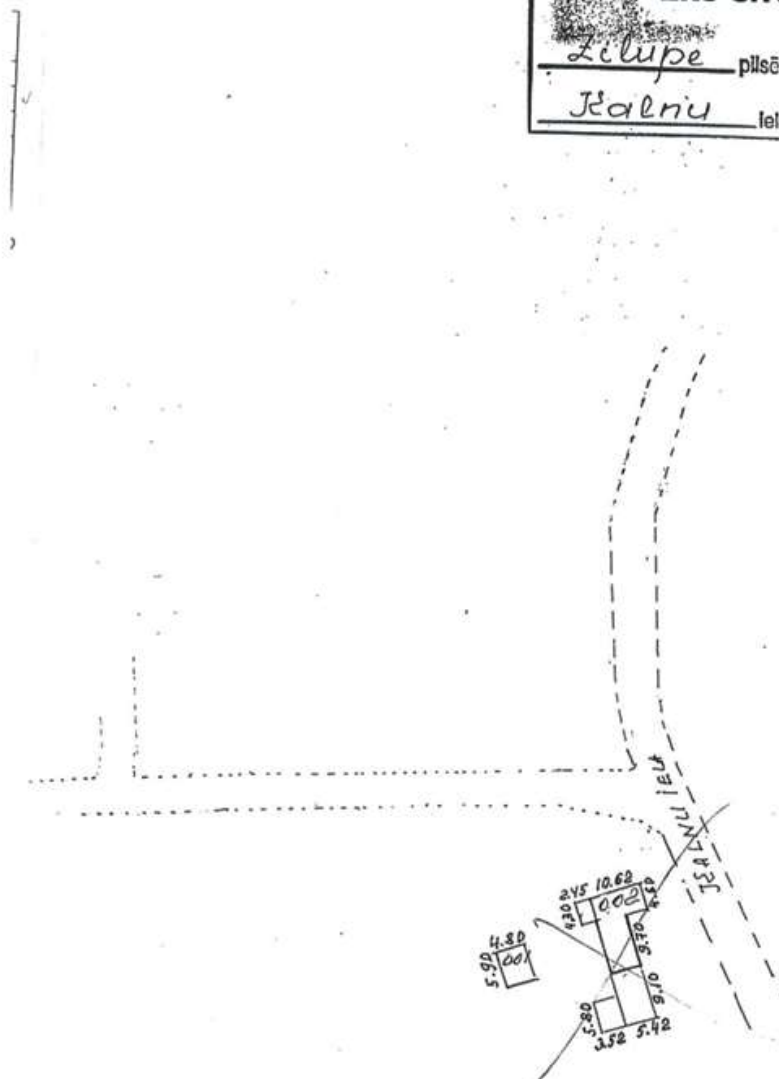
Nosaukums	Atjaunošanas vērtība	Pašreizējā vērtība	Atjaunošanas vērtība	Pašreizējā vērtība	Atjaunošanas vērtība	Pašreizējā vērtība	Atjaunošanas vērtība	Pašreizējā vērtība
Pamatceltnes	1374	576						
Palīgceltnes								
Izbūves								
KOPĀ	1374	576						
Izpildīja:	1999.gada 23.09		1997.gada		1997.gada		1997.gada	
Pārbaudīja:								

VZD Latgales reģionālās nodaļas Rēzeknes filiāles NĪFB Ludzā vadītāja: D. Nagla

1999.gada 12. februārī



ĒKU SITUĀCIJAS PLĀNS
Zilupe pilsētas (ciemata) Ludzas rajonā
Kalna ielā Nr. (sādža) 1.



Izpildīja	
Pārbaudīja	
Vadītājs	
" 23 " 12. 1998.	

1951. gads **1951** Pamatceltnes kartīte
 Стройки № **1** Карточка на основное строение

2. Forma — 2 Форма
 Грашники
 kategorija
 Категория
 аладельца

№ **1** рēc plāna — по плану
 INВ. LIETA INV. ДЕЛО № _____

sa. pilsētciemats **Zilupe** rajons ciema padome māju nos.
 г. горпоселок район сельсовет хутор, квартал

prosp. **Kalna** mājas № **1.** kvartāls № _____ grupa № _____ grunts
 уца. просп. дом № квартал № группа № грунт

I. Celtnes pamatdaļas, atsevišķo daļu un piebūvju laukumu un tilpumu aprēķināšana
 Исчисление площадей и объемов основной и отдельных частей строения и пристроек

vai lit. s. plāna žil. liter. plānu.	Nosaukums Наименование	Laukumu aprēķinu formula pēc ārpusē izmēriem Формула для подсчета площадей по наружному обмеру	Laukums kv. m. Площадь (кв. м)	Augstums Высота	Tilpums kub. m. Объем (куб. м)
1	Pagrabs	5,90 x 4,80	28,3	2,50	71
2	Liellopu ferma	(10,62 x 4,60) + (9,70 x 5,42)	101,4	2,80	284
		4,30 x 2,45	10,5	2,40	25
		5,42 x 9,10	49,3	3,70	182
		5,80 x 3,52	20,4	2,40	49
			181,6		540

I. Celtnes atsevišķo daļu (pagraba, puspagraba, mezonīna, jumta stāva, piebūvju) tehniskais apraksts
 Техническая характеристика отдельных частей строения (подвала, полуподвала, мезонина, мансарды, пристроек)

№ рēc plāna žil. liter. plānu.	Celtnes atsevišķo daļu nosaukums un pozīcija Наименование и назначение отдельных частей строения	Konstruktīvo daļu apraksts Характеристика конструктивных элементов						Elektr. tīkls, apjoms, электроос.	Pārējie darbi i l'zome работи	Noteikšana % нинка
		ramati фундаменти	sienus стены	pārsegumi перекрытия	grīdas полы	ardare отделки	jumts krovaz			

III Cēlnes tehniskais apraksts
Техническая характеристика строения

Nr. pēc kārtas Порядковый №	Konstruktīvo daļu nosaukums Наименование конструктивных элементов	Konstruktīvo daļu apraksts (materiāls un konstrukcija) Характеристика конструктивных элементов (материал и конструкция)	Tīrtnējais svars Удельный вес	Vērtības koeficients Ценностный коэффициент	Vērtējams celtnes īpatn. svars Удельный вес оценки строен.	Nolietotnās % % износа	Cēlnes nolietotnās % % износа строения
1	Pamati Фундамент						
2	Sienas un starpsienas — Стены и перегородки						
3	Pārsegums Перекрытия						
4	Jumts Кровля						
5	Grīdas Полы						
6	Aiļes Проемы						
7	Ardaģe Отделка						
8	Iekšēja san. tehn. iekārta Внутренние санитарно-технические устройства						
9	Pārējie darbi Прочие работы						
10							

IV Cēlnes labierīcības (uzrādīt jā, nē)
Благоустройство строения (указать: да, нет)

Eiņas ārējais Электрос.	Ūdensvads Водопровод	Kanalizācija Канализация	Vannu skaita ar kabinām - Число ванн с кабинками		Siltumvads Теплоточ.	Gāze Газ	Telefons Телефон
			maīkas дрова- ными	gāzes газо- выми			
1	2	3	4	5	6	7	8

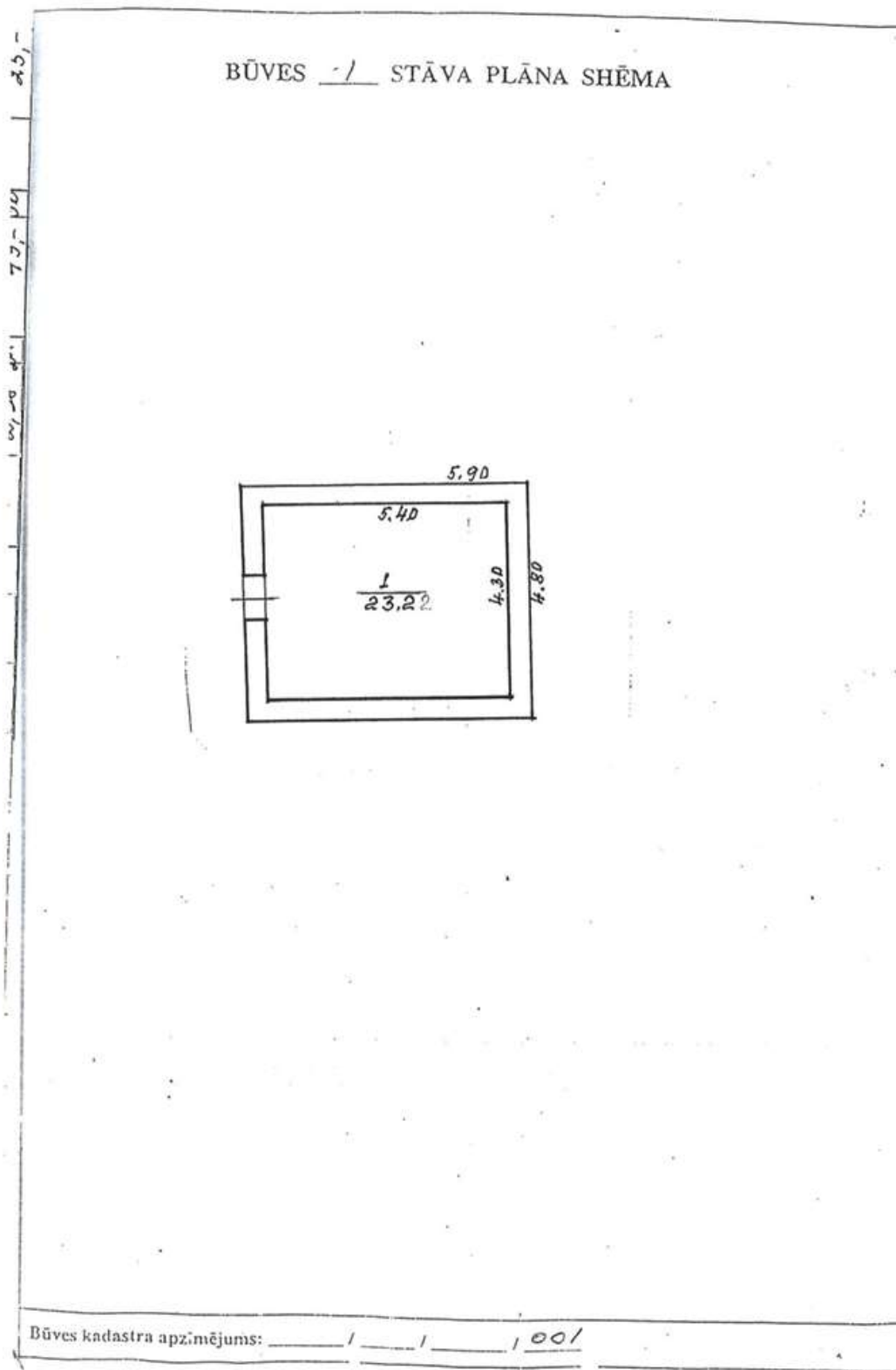
Radio (transl.) Радио (транслон)	Televīzija Телевизия	Iekšais печное	centrālā цент.	Kārbīšu кабинки	Siltum- теплов.	Ventilācija Вентиляция	Lifti Лифты	
								9

Izmaiņas ienestas — Изменения внесены

Izpildīja: Исполнил:	198 g./r.	198 g./r.
Pārbaudīja: Проверил:		

V. Cēlnes un tās atsevišķo daļu un piebūvju atjaunošanas un patricizājis vērtības aprēķins
Исчисление восстановительной и действительной стоимости строения и его отдельных частей и пристроек

Cēlnes daļu un piebūvju no- наименование частей строения и пристроек	Centrālās Nr. Модуля №	I. Kub. m. Объем в куб. м	Kopējais labojumu коэффициент по общей объемной коэффициент	I. Kub. m. измака pēc коэффициentu pielietojanas С. куб. м после приме- нения коэф- фициента фигурата	1. Kub. m. измака pēc коэффициentu pielietojanas С. куб. м после приме- нения коэф- фициента фигурата	Atjaunošanas vērtība rublos Восстановитель- ная стоимость в рублях	Nolietota- nis гублос % износа в рублях	Patricēja vērtība рублос Действитель- ная стоимость в рублях								
									7	8	9	10	11	12	13	14
6. Pagrabi	28-91	13,335	1	2,68	2,68	190,-	51	86,-								
7. Lipaspuķu pārba	26-2- 18	79,701 102,394	0,84	3,31	3,31	940,-68	68	329,-								
8. Piebūve	28-86	11,90102	1	2,38	2,38	25,-	40	15,-								
9. Stāvu	28-88	17,57 202,357	7	3,51	3,51	173,-	30	121,-								
10. Piebūve	28-86	11,90102	1	2,38	2,38	49,-	50	25,-								



PLĀNA EKSPLIKĀCIJA

Inv. lieta Nr. _____

Celtnīc. Nr. _____

rajons _____ pagasts _____

Pilsēta, ciems Zilupe Kalna ielā

_____ iela Nr. _____

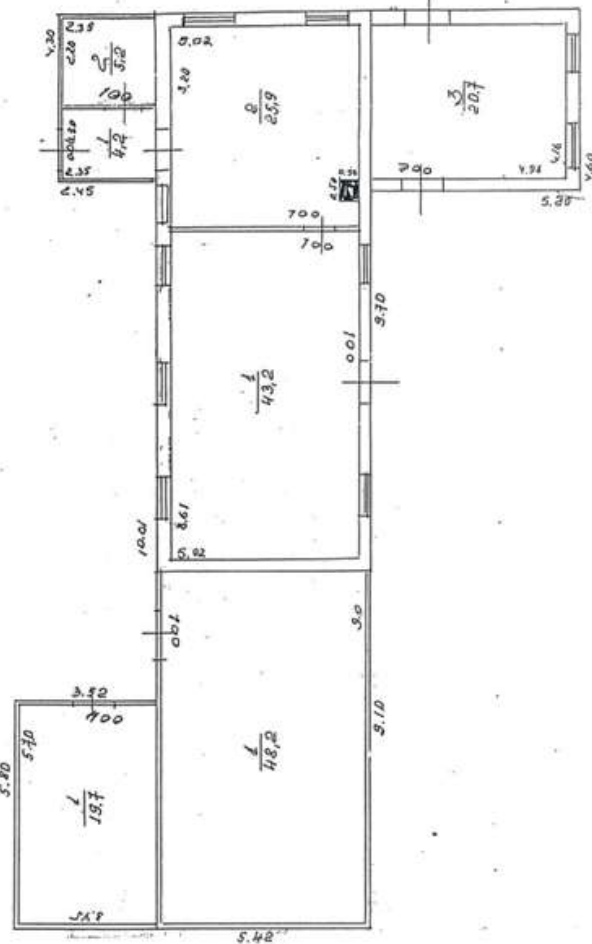
kvartāls Nr. _____ grupa Nr. _____ grunts _____

Ieraksta datums	Stāvs	Dzīvokļu Nr.	Istabu Nr.	Istabu nosaukums	Laukums pēc iekšējiem izmēriem m²						Istabu iekšējais augstums	
					ēkas kopējā platība	liedzīgā platība	tajā skaitā		palīglaukums			
							dzīvojamā platība ar apkuri	dzīvojamā platība bez apkures				
1	2	3	4	5	6	7	8	9	10	11	12	
			1	Paigezābs	232							

Ludza 1994. 2000 P. 746 ab4.

SN 6092

STĀVA PLĀNS
Zilupe rajons Ludzas rajonā
Kalna ielā Nr. 1.



[Handwritten signature]
 21. 12. 98.

Forma Nr. 5

PLĀNA EKSPLIKĀCIJA

Inv. lieta Nr. _____

Celtnīc. Nr. _____

Pilsēta, ciemats Zilupe rajons Kalna pagasts _____

kvartāls Nr. _____ grupa Nr. _____ grunts _____ iela Nr. 1

Izstrādes datums	Stāvs	Dzīvokļu Nr.	Istabu Nr.	Istabu nosaukums	Laukums pēc iekšējiem izmēriem m²						Istabas iekšējais augstums	
					ēkas kopējā platība	liedzerīga platība	tajā skaitā		palīglaukums			
							dzīvojamā platība ar apkuri	dzīvojamā platība bez apkures				
1	2	3	4	5	6	7	8	9	10	11	12	
			1	Lielāpufcem.	43,0							
			2	- " -	25,9							
			3	Molikara	20,4							
				Kopā:	89,8							
			A 1	Piešāve	19,4							
			B 1	Šķūris	4,82							
			C 1	Piešāve	4,2							
			2	Pieliekam	5,2							
				Kopā:	9,4							
				Pārveidots:	16,1							

Ludza 1994. 2000 P. 746 ab4.

SH G. G.

7

N. Bino v. J. J. J. J. J.



LATVIJAS REPUBLIKA

ZILUPES PILSĒTAS

KALNU IELĀ Nr. 3

ZEMES KADASTRA Nr. 6817-003-0042

ZEMES ROBEŽU PLĀNS

Robežas noteiktas atbilstoši ZILUPES PILSĒTAS ZEMES KOMISIJAS

199 5 gada 20. APRĪLĀ lēmumam Nr. 17

Plāns sastādīts pēc 199 6 gada robežu ierādīšanas materiāliem mērogā 1:2000

ZEMES KOPPLATĪBA 53480 kv.m.

Zemes īpašums reģistrēts Ludzas rajona zemes grāmatu nodaļas

Zilupes pilsētas zemes grāmatā

199 6 gada 7. oktobrī

Nodalījuma (folijas) Nr. I2

Zemes grāmatu nodaļas priekšnieks:



Elīna Valtīna

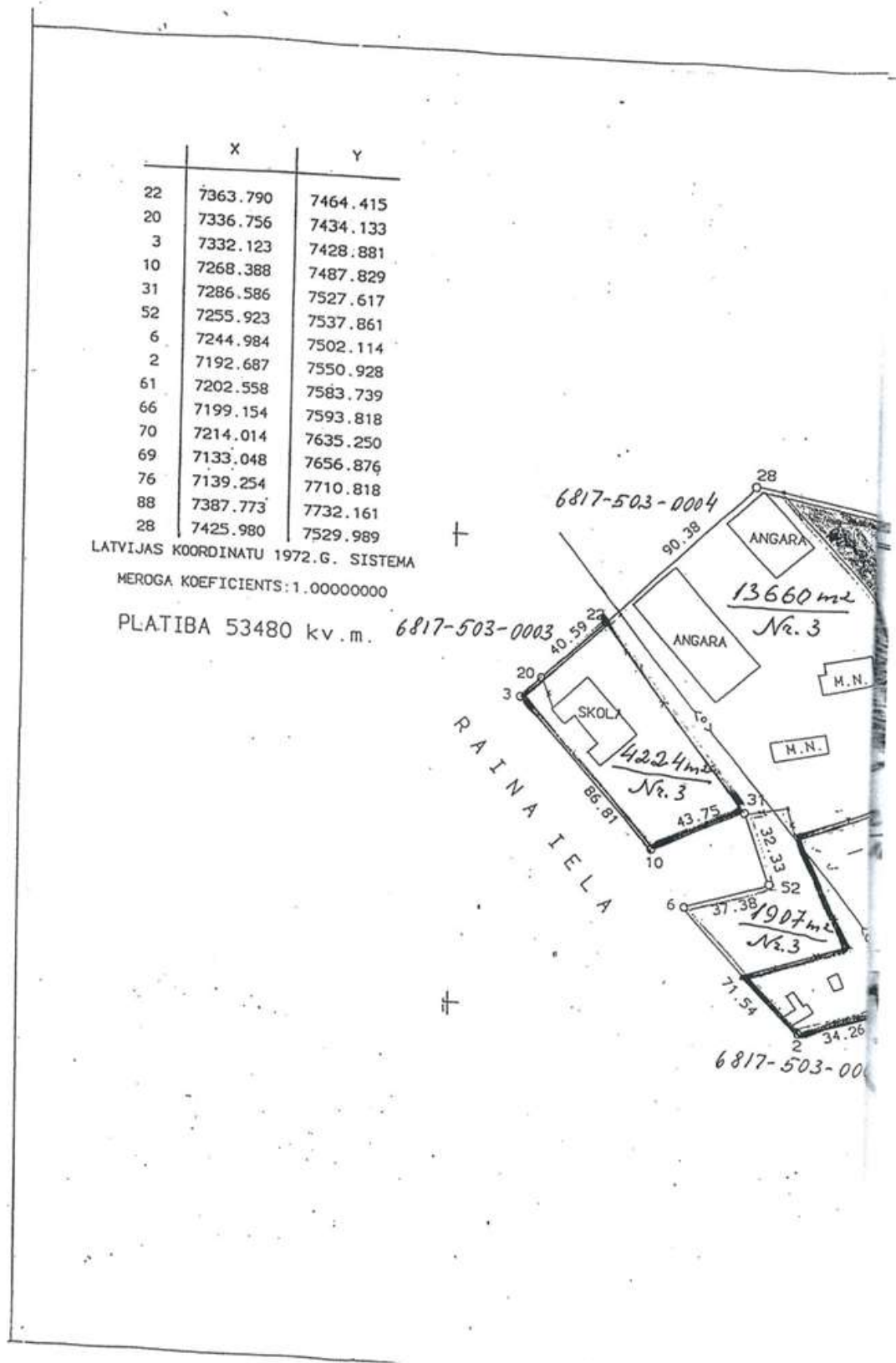
VALS TĒM DIENESTS
LUDZA RAJONA NODAĻA

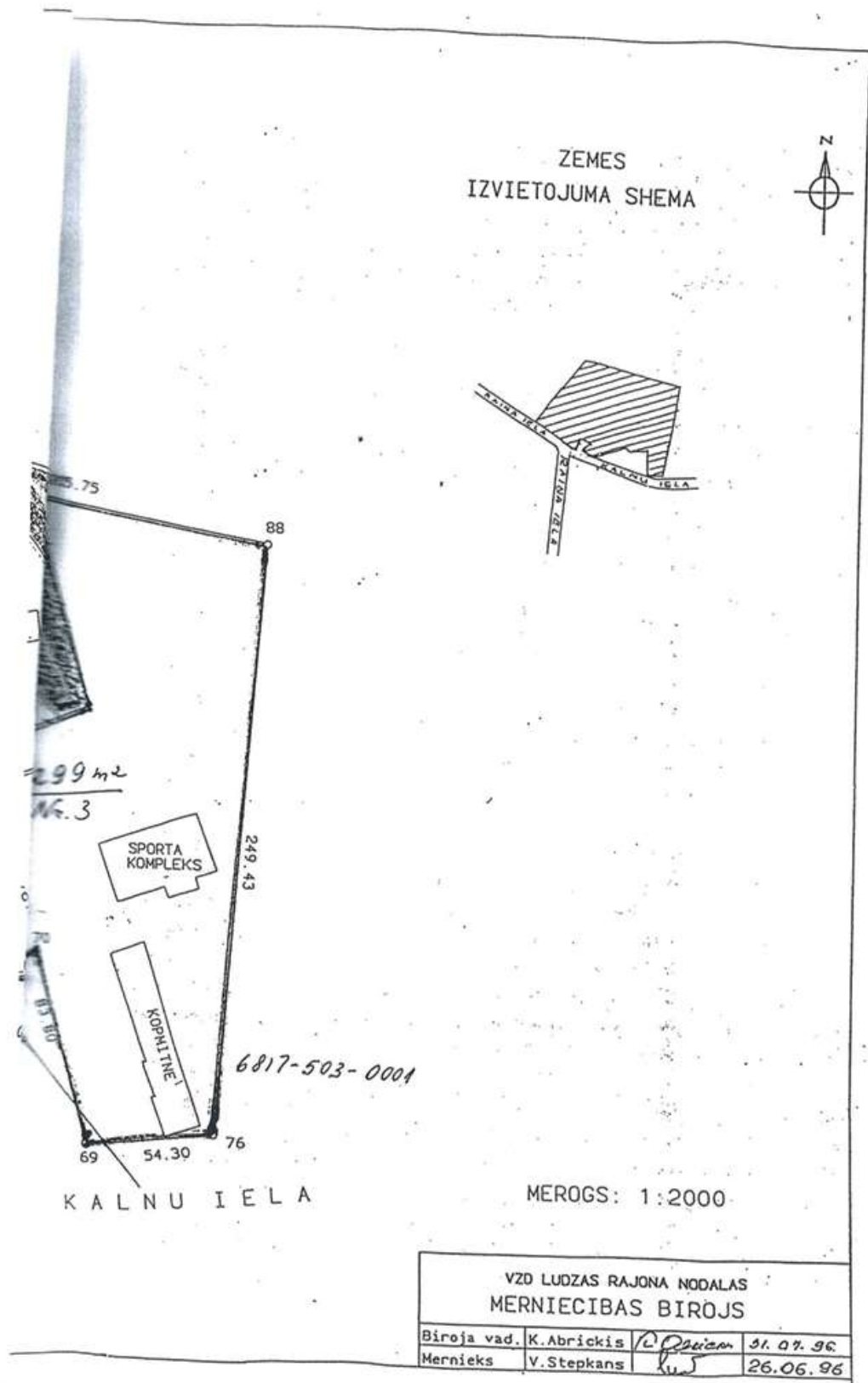
Nodaļas
priekšniece

V. TABŪNE

V. Tabūne

26.09.94.





Vizuālā apsekošanā 2023. gada 04. oktobrī veiktās fotofiksācijas.
Nekustamais īpašums (nekustamā īpašuma kadastra Nr. 6817 503 0002) - būve (būves kadastra apzīmējums
68170030042003) –

Kalnu ielā 1 (pēc NĪVKIS datiem Kalna iela 3), Zilupē, Ludzas novadā



KVS F 70/3
24.07.2017.
Lēmums Nr.511



Ēkas (būves) vizuālās apsekošanas atzinums

Ēdnīca, 6817 003 0042 001, 6817 003 0042, Raiņa iela 36, Zilupe, Ludzas novads, LV-5751
(būves nosaukums, būves kadastra apzīmējums, zemes vienības kadastra numurs un adrese)

VAS "Valsts nekustamie īpašumi"
(pasūtītājs, līguma datums un numurs)

Pamatojoties uz "Valsts nekustamie īpašumi" uzdevumu veikt ēkas vizuālo apsekošanu
(apsekošanas uzdevums, tā izsniegšanas datums)

Atzinums izsniegts 2023. gada 12. oktobrī

Ralfs Cīrulis, LBS sert. Nr. 5-03635
(fiziskās personas vārds un uzvārds, LBS sertifikātu numuri)



1.att. Apsekotā ēka

Apsekošanas uzdevums

Uzdevuma priekšmets:

Pamatojoties uz VAS "Valsts nekustamie īpašumi" uzdevumu veikt nekustamā īpašuma Kalna ielā 3, Zilupē, Ludzas novadā vizuālo apsekošanu pārņemšanai valsts akciju sabiedrības "Valsts nekustamie īpašumi" pārvaldīšanā.

1. Objektu novietojums



2. att. Novietnes plāns (avots: www.kadastrs.lv)

2. Vispārīgas ziņas par būvi

Tabula Nr. 1

2.1.	Būves veids	1271 – Lauksaimniecības nedzīvojamās ēkas
2.2.	Kapitalitātes grupa	VI
2.3.	Apbūves laukums (m ²)	Nav zināms
2.4.	Būvtilpums (m ³)	Nav zināms
2.5.	Kopējā / lietderīgā / dzīvojamā platība (m ²)	Nav zināms
2.6.	Stāvu skaits/ virszemes stāvi/ pagrabs/ mansards	1 / 0 / 1 / 0
2.7.	Dzīvokļu skaits	0
1.8.	Zemes vienības kadastra apzīmējums	6817 003 0042
2.9.	Zemesgabala platība (m ²)	53 480
2.10.	Būves iepriekšējais īpašnieks	-
2.11.	Būves pašreizējais īpašnieks	Izglītības ministrija
2.11a.	Pārvaldītājs, apsaimniekotājs (pārņemšanas datums)	-
2.12.	Būvprojekta autors	Nav zināms
2.13.	Būvprojekta nosaukums, akceptēšanas gads un datums	Nav zināms
2.14.	Būves nodošanas (pieņemšanas) ekspluatācijā gads un datums	Nav zināms
2.15.	Būves konservācijas gads un datums	Nav zināms
2.16.	Būves atjaunošanas (kapitālā remonta), pārbūves, restaurācijas gads	Nav zināms
2.17.	Būves kadastrālās uzmērīšanas lietas: numurs, izsniegšanas datums	Nav zināms
2.18.	Konstrukcijas: Pamati Sienas Pārsegumi Jumta iesegums	Betona (lentveida) Betona Betona Nav
2.19.	Vidējais vizuālais nolietojums	52%
2.20.	Patvaļīgas būvniecības pazīmes	Nav nosakāms
2.21.	Ēkas izvietojums zemesgabalā	D daļā
2.22.	Valsts aizsargājamo kultūras pieminekļu uzskaitē	Nav

3. Objektu raksturojoši attēli

3.1. Skatīt šī atzinuma pielikumu Nr.1.

4. Ēkas (būves) nolietojuma raksturojums

4.1. Vizuāli apsekojot ēku Kalna ielā 1, Zilupē (ēkas kadastra apzīmējums 6817 003 0042 003), konstatēts, ka ēkas galvenās būvkonstrukcijas, t.i. ēkas pamati, sienas, jumta konstrukcijas kopumā ir neapmierinošā stāvoklī. Konstrukcijas ar mitruma piesātinājumu, attīstījusies pastiprināta erozija. Ēkai nav funkcionējošu inženiertīklu. Kopumā ēka bez pilnas atjaunošanas nav pilnvērtīgi ekspluatējama tai paredzētajā veidā.

5. Piezīmes

Apstākļi, kuriem pievēršama īpaša vērība būvprojektēšanā vai atjaunošanas, pārbūves vai restaurācijas darbu veikšanā. Nepieciešamie pasākumi (atjaunošana, pārbūve, restaurācija) būves turpmākās ekspluatācijas nodrošināšanai, galvenie veicamie darbi:

- 5.1. Erozijas bojāto konstrukcijas attīrīšana līdz stabilai virsmai, atjaunošana ar remonta sastāviem.
- 5.2. Ēkas vertikālās un horizontālās hidroizolācijas atjaunošana.
- 5.3. Ārdurvju nomaiņa.
- 5.4. Ventilācijas izbūve.
- 5.5. Iekšējās apdares atjaunošana.

6. Ieteikumi

6.1. Bez kompleksas ēkas atjaunošanas ēka nav ekspluatējama tai paredzētajā veidā. Lai ēku varētu pilnvērtīgi ekspluatēt, nepieciešams būvniecības normatīvo aktu noteiktajā kārtībā izstrādāt būvniecības ieceri pilnai ēkas atjaunošanai un veikt attiecīgos būvdarbus.

Vizuālā apsekošana veikta 2023. gada 4. un 5. oktobrī

Būvinženieris Dāvis Barbars, sert. Nr. 5-03640; 20-7822
(izpildītāja paraksts* (vārds, uzvārds, sertifikāta numurs))

Būvinženieris Ralfs Čtrulis, sert. Nr. 5-03635
(izpildītāja paraksts* (vārds, uzvārds, sertifikāta numurs))

*DOKUMENTS PARAKSTĪTS ELEKTRONISKI AR DROŠU ELEKTRONISKO PARAKSTU, KAS SATUR LAIKA ZĪMOGU

Zilupes Arodvidusskola



**Kalna iela 1, Zilupe, kad. apz.
6817 003 0042 003**

Created: 10-16-2023
Creator: Ralfs Cīrulis (@RCI)
Status:
Dates: 10-02-2023 - 10-16-2023

Recipients

ralfs.cirulis@vni.lv

Sheets

2.Kalna iela 1
6817 003 0042 003

Table of contents

1. Vizuālā apsekošana

#	Description	Plan	Assignee	Status	Page
216	Vizuālā apsekošana	6817 003 0042 003	@RCĪ	Priority 2 - 10-16-2023	3

#216 - Vizuālā apsekošana

Priority 2 | Ralfs Cīrulis | 1. Vizuālā apsekošana
Plan: 6817 003 0042 003
Created 10-16-2023



Task messages (time in PDT)

Ralfs Cīrulis	Vizuālā apsekošana	16 Oct 03:58 AM
Ralfs Cīrulis	Photo 1	16 Oct 04:09 AM
Ralfs Cīrulis	Photo 2	16 Oct 04:10 AM
Ralfs Cīrulis	Photo 3	16 Oct 04:10 AM
Ralfs Cīrulis	Photo 4	16 Oct 04:10 AM
Ralfs Cīrulis	Photo 5	16 Oct 04:10 AM

Photos

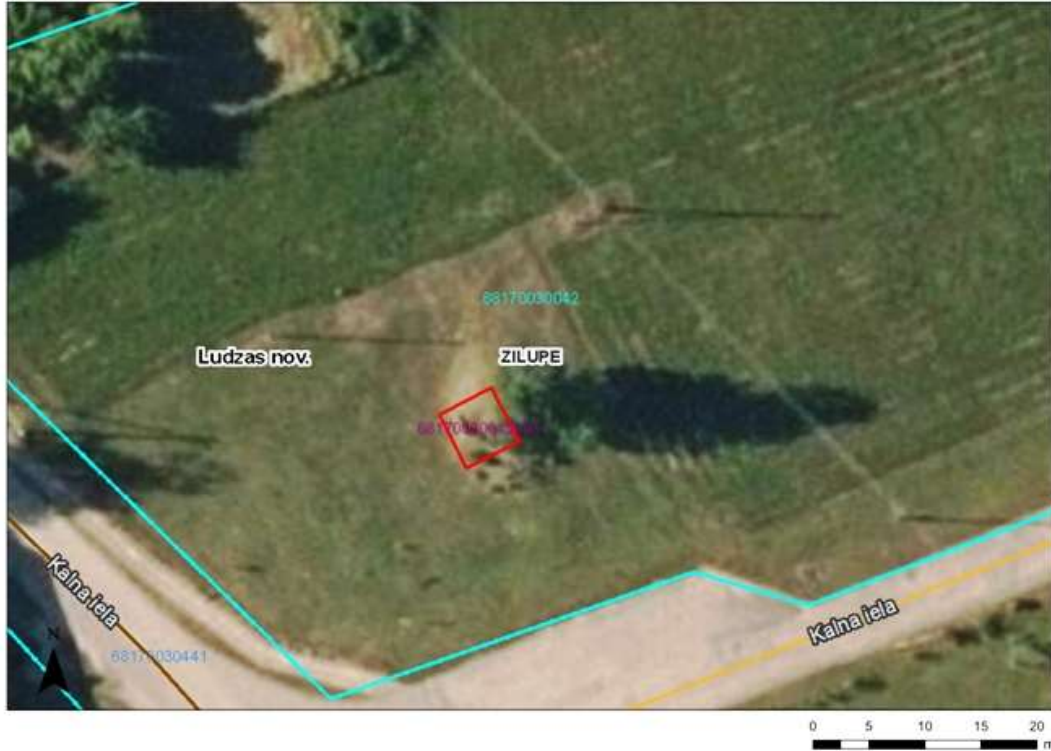






Valsts zemes dienests

Kartes skata izdrukā



Saturs

Pilsētas

- Valstspilsēta
- Novada pilsēta
- Novadi
- Pagasti
- Ciemi
- Latvijas Republikas teritorija

Adrešu punkti

- Ēka
- Apbūvei paredzēta zemes vienība

Galveno ceļu viduslīnijas

- Valsts galvenais autoceļš
- Valsts pirmās šķiras autoceļš
- Valsts otrās šķiras autoceļš

Ielas un ceļi

- Pašvaldības ceļš
- Iela

Inženierbūves (punkti) KK

- Uzmērīta inženierbūve (punkts)
- Vektorizēta inženierbūve (punkts)
- Uzmērīta pazemes inženierbūve (punkts)
- Vektorizēta pazemes inženierbūve (punkts)

Inženierbūves (līnijas) KK

- Uzmērīta inženierbūve (līnija)
- Vektorizēta inženierbūve (līnija)
- Uzmērīta pazemes inženierbūve (līnija)
- Vektorizēta pazemes inženierbūve (līnija)

Inženierbūves (laukumi) KK

- Uzmērīta inženierbūve (laukums)
- Vektorizēta inženierbūve (laukums)
- Uzmērīta pazemes inženierbūve (laukums)
- Vektorizēta pazemes inženierbūve (laukums)

Ēkas KK

- Uzmērīta ēka
- Vektorizēta ēka
- Uzmērīta pazemes ēka
- Vektorizēta pazemes ēka
- Ceļa servitūta teritorijas KK
- Ēku servitūta teritorijas KK
- Ūdens lietošanas servitūta teritorija KK

Šai izdrukai ir tikai informatīvs raksturs un tai nav juridiska spēka.

Autortiesības

Ortofotokarte mērogā 1:10 000 (Autors: © Latvijas Ģeotelpiskās informācijas aģentūra, 2013-2022)
Nekustamā īpašuma valsts kadastra informācijas sistēmas dati, 2024.gads
Valsts adrešu reģistra informācijas sistēmas dati, 2024.gads



Informatīvā izdruka no Kadastra informācijas sistēmas teksta datiem

Valsts zemes dienests

Īpašums

Kadastra numurs	Nosaukums	Kadastrālā vērtība (EUR)	Zemesgrāmatas nodalījuma numurs	Administratīvā teritorija
68175030002	Zilupes arodvidusskola	116	100000048879	Zilupe, Ludzas novads

Nekustamā īpašuma novērtējums kadastrā (EUR):	116
Projektētā kadastrālā vērtība (EUR):	371 (pēc kadastra datu stāvokļa uz 04.12.2023; ar KV bāzes atskaiti uz 01.07.2019.)
Projektētais īpašuma novērtējums (EUR):	371 (pēc kadastra datu stāvokļa uz 04.12.2023; ar KV bāzes atskaiti uz 01.07.2019.)

Īpašuma sastāvs

Būves

Kadastra apzīmējums	Dzīvokļu īpašumos nesadalītās domājamās daļas	Kadastrālā vērtība atbilstoši dzīvokļa īpašumos nesadalītajai domājamajai daļai (EUR)	Adrese	Nosaukums
68170030042003	1/1	116	Kalna iela 3, Zilupe, Ludzas nov., LV-5751	Pagrabs

Kadastrālā vērtība (EUR):	116
Kadastrālās vērtības noteikšanas datums:	01.01.2024
Projektētā kadastrālā vērtība (EUR):	371 (pēc kadastra datu stāvokļa uz 04.12.2023; ar KV bāzes atskaiti uz 01.07.2019.)
Nekustamā īpašuma objekta platība (kv.m.):	23.2
Galvenais lietošanas veids:	1274 - Citas, iepriekš neklasificētas, ēkas
Būves tips:	12740201 - Kūtis ar kopējo platību līdz 60 m2 (ieskaitot), saimniecības ēkas, pagrabu un sabiedriskās tualetes
Ekspluatācijas uzsākšanas gads:	1951
Ekspluatācijā pieņemšanas gads(-i):	-
Kadastrālās uzmērīšanas datums:	23.01.1999
Reģistrētie dati nav izmantojami ierakstīšanai zemesgrāmatā	

Kopējās platības sadalījums pa platību veidiem

Kopējā platība (kv.m.):	-
Lietderīgā platība (kv.m.):	-
Dzīvokļu kopējā platība (kv.m.):	-
Dzīvokļu platība (kv.m.):	-
Dzīvojamā platība (kv.m.):	-
Dzīvokļu palīgtelpu platība (kv.m.):	-
Dzīvokļu ārtelpu platība (kv.m.):	-

Nedzīvojamo telpu platība (kv.m.):	-
Nedzīvojamo iekštelpu platība (kv.m.):	-
Nedzīvojamo ārtelpu platība (kv.m.):	-
Koplietošanas paligtelpu platība (kv.m.):	-
Koplietošanas iekštelpu platība (kv.m.):	-
Koplietošanas ārtelpu platība (kv.m.):	-

Būves masveida apsekošana

Ārsienu materiāls:	Akmens mūris 2,5 ķieģeļu biežumā vai biežāks
Virszemes stāvu skaits:	1
Apbūves laukums (kv.m.):	28.3
Būvtilpums:	71.0
Kopējā platība (kv.m.):	23.2
Nolietojums (%):	60
Tehniskās inventarizācijas lietas numurs:	68170030042003-01

Būves apjoma rādītāji

Apjoma rādītāja veids	Apjoma rādītāja nosaukums	Apjoms un mērvienība	Tipa/elementa kods	Tipa/elementa nosaukums
Laukums	-	23.2 kv.m.	-	-
Apbūves laukums	-	28.3 apbūves laukuma kv.m.	-	-
Būvtilpums	-	71.0 kub.m.	-	-

Būves konstruktīvie elementi

Nosaukums	Materiāls	Konstrukcijas veids	Ekspluatācijas uzsākšanas gads	Ekspluatācijā pieņemšanas gads(-i)	Nolietojums (%)
Neklasificēts	-	-	-	-	60

Īpašnieki

Personas kods / reģ. nr.	Vārds, uzvārds / Nosaukums	Domājamās daļas	Personas statuss	Īpašuma kad. nr. / būves kad. apz.	Adrese
90000014724	Finanšu ministrija	1/1	valsts	68175030002	Smilšu iela 1, Rīga, LV-1050
Citi vārdi:				-	
Īpašumtiesību statuss:				Īpašnieks	

Zemesgrāmata

Nosaukums	Lēmuma datums	Lēmuma pamatojums
Zilupes pilsētas zemesgrāmata	22.11.2023	-
Zilupes pilsētas zemesgrāmata	16.05.2005	-
Zilupes pilsētas zemesgrāmata	12.03.2004	-
Zilupes pilsētas zemesgrāmata	11.12.2001	-

Dokumenti

Dokumenta veids	Izdošanas datums	Izdošanas nr.	Izdevējstāde
Akts par kadastra objekta ieraksta dzēšanu un kadastra numura/apzīmējuma anulēšanu NĪVK IS	30.09.2015	11-10-L/5435	VZD Latgales reģionālā nodala

Iesniegums par kadastra objekta reģistrāciju vai datu aktualizāciju	21.09.2015	-	Juridiska persona
Būvvaldes izziņa	11.08.2015	3.1.1.13/473	Ludzas novada būvvalde
Akts par Nekustamā īpašuma valsts kadastra informācijas sistēmā reģistrēto datu labošanu	05.08.2015	11-09-L/474744-1	VZD Latgales reģionālā nodaja
Instrukcija par kārtību kādā Tieslietu ministrija-valsts vienotās datorizētās zemesgrāmatas turētājs paziņo informāciju Valsts zemes dienestam un pašvaldībām	17.05.2005	1-2/1	Latvijas Republikas Tieslietu ministrija
Instrukcija par kārtību kādā Tieslietu ministrija-valsts vienotās datorizētās zemesgrāmatas turētājs paziņo informāciju Valsts zemes dienestam un pašvaldībām	13.03.2004	1-2/1	Latvijas Republikas Tieslietu ministrija
Instrukcija par kārtību kādā Tieslietu ministrija-valsts vienotās datorizētās zemesgrāmatas turētājs paziņo informāciju Valsts zemes dienestam un pašvaldībām	12.12.2001	1-2/1	Latvijas Republikas Tieslietu ministrija
Būvvaldes izziņa	08.11.2001	139	Ludzas rajona padome
Zemes robežu plāns mērogā 1:10000	26.06.1996	-	VZD Mērniecības birojs
Lēmums par īpašuma tiesību atjaunošanu	19.06.1996	7	Zemes komisija
Mērniecība			
Mērniecības metode	Mērnieks	Uzmērišanas datums	
instrumentālā uzmērišana, iesaistoties valsts ģeodēziskajā tīklā	Vitolds Stepkāns	26.06.1996	

Sai informācijai ir tikai informatīvs raksturs un tai nav juridiska spēka.