

5138

VEIKTA NEPILNA TEHNISKĀ  
INVENTARIZĀCIJA  
2000.gada 20.06.

LR VALSTS ZEMES DIENESTA KULDĪGAS RAJONA  
NODAĻA  
NEKUSTAMĀ ĪPAŠUMA FORMĒŠANAS BIROJS  
INVENTARIZĀCIJAS LIETA  
Nr. 5138  
KULDĪGAS RAJONS

VĀRMES pagasta < MEDNIEKMĀJA >  
(a/s VULKĀNS)

Īpašnieku kategorija  
 \_\_\_\_\_

# Namīpašuma kartīte

 Veidlapa Nr.1  
821

## I Uz zemes gabala esošo celtnu īpašnieki

Īpašnieks	Domātā daļa	Dokumenti, kas nosaka īpašuma tiesības

## II Zemes gabala eksplikācija (m<sup>2</sup>)

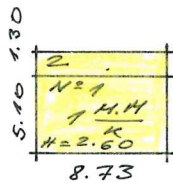
Visa zemes gabala laukums	tajā skaitā				Zemes gabals piešķirts ar lēmumu	Zemes kadastrālā vērtība	
	apbūvētais	pagalms	augļusakņu dārzs	pārejīe		Protokols	Vērtība Ls
	55,8						

# SITUĀCIJAS PLĀNS

KULDĪGĀ \_\_\_\_\_ IELĀ №  
KULDĪGAS RAJ.

VĀRMES PAGASTA "MEDNIECĪBĀ" "\_\_\_\_\_"

A/S VULKĀNS



CEĻŠ

M-1-500

RASEJA: \_\_\_\_\_  
PĀRBAUDIJA: \_\_\_\_\_  
" 0. " 10. 1997

# STĀVA PLĀNS

CELTNEI № 1

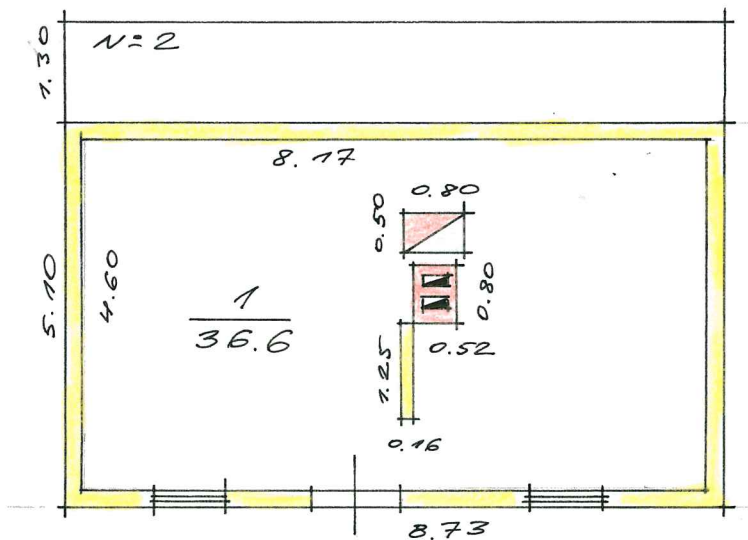
KULDĪGĀ \_\_\_\_\_ IELĀ №

KULDĪGAS RAJ.

VĀRMES PĀGASTA "MEDNIEKMĀJA"

A/S VULKĀNS

STĀVS  
№ 2.40



M-1:100

RASEJA: \_\_\_\_\_  
PĀRBAUDIJA: \_\_\_\_\_  
9. 10. 1997. g.

### PLĀNA EKSPLIKĀCIJA

5. forma,

INV: LIETA l. № \_\_\_\_\_

CELTNEI № 1

Ipašateku kategorija P

Pilsēta, pilsēctemats \_\_\_\_\_ rajons VALDIGĀS cēma padome VĀRMES māju nos. "MEDIENMAJA A/S VALDIGĀS"

Iela, prosp. \_\_\_\_\_ mājas № \_\_\_\_\_ kvartāls № \_\_\_\_\_ grupa № \_\_\_\_\_ grunts № \_\_\_\_\_

Laukums pēc iekšējiem izmēriem, m <sup>2</sup>													
Ieraksta datums	Stāvi	DZĪVOKĻU vai EKŪ Nr	TELPU Nr	TELPU NOSAUKUMI.	atskaite № 1 dzīv. fonds		ekas kop. platība	Ileid. plat. jur. iezīme	tāja skaitā		paglglaukums	Istabu iekš. augst.	
					Ileid. plat.	t. sk. dzīv.			dzīv. ar apk.	dzīv. bez apk.			
													5
9.10.97	1	1	1	ATRĒGTAS TELPA			36,6					36,6	2,40

Tehniks-inventarizators \_\_\_\_\_ P \_\_\_\_\_

Kontrolieris Oruf

R / a «P» Kuldīgas līd. 92, R 2 P 1601-2000 13

### III Pie bāzes vērtības pielietotie korekciju koeficienti

Inflācijas	Ģeogrāfiskā novietojuma	Zemes vērtību zonas	Izmantošanas intensitātes	Ceļu	Korekcijas koef. KL		Kopējais
1,227	0,45	0,70	1,00		0,70		0,189
	0,70						

Piezīmes

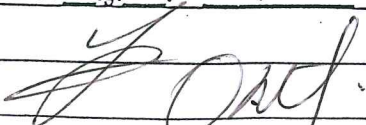
### IV Uz zemes gabala esošās celtnes

n p k	Celtnes nosaukums	Sienu materiāls	st. sk.	Apbūvēt. laukums m <sup>2</sup>	Augst. m	Tilp. m <sup>3</sup>	Bāzes vērtība uz 01.01.96 Ls	AĶaunoš. vērtība Ls	Nol. %	Pašreizējā vērtība Ls
1	MEDNIEKMĀJA KONA		1	44,5	2,60	116	4877,-	756,-	10	680,-
2	NOZĪME	DĒLĀ	1	11,3	-	-	268,-	42,-	20	34,-
							EKAS KOPĀ: 798,-			714,-

V. Uz zemes gabala esošās izbūves

Līt	Nosaukums	Materiāls	Izmēri			Vienības izcenoj. Ls	Bāzes izcenojums uz 01.01.96 Ls	Atjaunoš. vērtība Ls	Nol. %	Pašreizējā vērtība Ls
			ga- rums	aug- stums	lauk. vai tilp.					

VI Ēku un izbūvju vērtība

Nosaukums	Atjaunošanas vērtība Ls	Pašreizējā vērtība Ls	Atjaunošanas vērtība Ls	Pašreizējā vērtība Ls	Atjaunošanas vērtība Ls	Pašreizējā vērtība Ls
Pamatcelnes	756,-	680,-				
Palīgceltnes	42,-	34,-				
Izbūves	-	-				
Kopā	798,-	714,-				
	1997. g. 9. 10.		199. g.		199. g.	
Izpildīja						
Pārbaudīja						